

# England & Wales

Januar bis Dezember 2025



**rolf meier reisen**



# England & Wales

## Inhaltsverzeichnis

<b>rolf meier reisen – Ihr Spezialist für England &amp; Wales</b>	4–5
<b>Unser England &amp; Wales</b>	6–7
<b>Mietwagen – Unterwegs in England &amp; Wales</b>	8–29
Mietwagen	9
Rundreisen mit dem Mietwagen	10–29
<b>Im Zug unterwegs</b>	30–33
<b>Reisen in der Gruppe</b>	34–43
Geführte Busrundreisen	35–43
<b>Aktiv unterwegs</b>	44–51
Geführte Wanderreisen	45–49
Individuelle Wanderreisen	50–51
<b>Unterkünfte À-la-carte</b>	52–69
Unterkünfte London	53–54
Unterkünfte Südengland	55–57
Unterkünfte Cornwall & Devon	58–61
Unterkünfte Nordengland	62–63
Unterkünfte Wales	64–69







Die grösste Sehenswürdigkeit, die  
es gibt, ist die Welt — sieh sie dir an.  
*Kurt Tucholsky*







Christian Sigg & Walter Fink, Geschäftsführung/Mitlinhaber

## Unsere Welt – unsere Inseln

1973 als Reisebüro gegründet, durften wir 2023 das 50-jährige Jubiläum feiern!

Seit 1987 ist unser Unternehmen spezialisierter Reiseveranstalter – unterdessen für England, Irland, die Kanalinseln (Jersey & Guernsey), Malta, Wales und Zypern. Reiseziele, die uns durch die Vielfalt von Natur und Kultur, aber vor allem durch die Einzigartigkeit ihrer Bevölkerung, immer wieder von Neuem begeistern. Unsere Partner vor Ort sind von Geschäftspartnern zu Freunden geworden und haben das gleiche Ziel wie wir: die Faszination des Reiselandes an die Gäste weiterzugeben.

Hinter dem Namen rolf meier reisen steht ein eigenständiger, unabhängiger KMU-Betrieb in Neuhausen am Rheinfall mit einem Team motivierter, reisebegeisterter und erfahrener Experten. Täglich setzen wir uns dafür ein, dass unsere Kunden ihre Ferien zu den schönsten Tagen im Jahr zählen können. Mehrmals jährlich bereisen wir «unsere» Reiseziele. So lernen wir neue Facetten und Trends kennen und freuen uns, diese – sowie auch das Bewährte und Traditionelle dieser Destinationen – unserer Kundschaft weitergeben zu dürfen.

Die vor Ihnen liegende Reisebroschüre ist das Ergebnis einer intensiven Planung und Vorbereitung. In den letzten vier Jahren wurde unser Team intensiv geschult und war regelmässig auf Reisen in England und Wales unterwegs. Wir würden uns freuen, wenn wir Sie ebenfalls mit unserer Begeisterung und Liebe zu den beiden Ländern anstecken können!

Im Namen des Teams von rolf meier reisen, Neuhausen am Rheinfall

[www.rolfmeierreisen.ch](http://www.rolfmeierreisen.ch)





## Bleibende Erinnerungen

Eindrückliche Küsten-, Berg- und Moorlandschaften, prächtige Herrenhäuser und Gärten, grandiose Kathedralen und Burgen, traditionsreiche Städte und zeitgenössische Architektur: Das alles und mehr bieten England und Wales ihren Gästen. Für bleibende schöne Erinnerungen sorgen auch die Menschen: Freundlichkeit, Gelassenheit und Humor der Briten sind zu Recht legendär. Einen schlechten Ruf hat dagegen die Küche – zu Unrecht, denn heute lässt sich in modernen Restaurants und Gastropubs im ganzen Land lecker speisen. Dass auch das Bier schmeckt, ist wohlbekannt.

## Natur oder Kultur? Both, please!

Unterwegs in England und Wales kann man ganz Unterschiedliches sehen, erleben, geniessen. Viele tausend Meilen Küste laden zum (kühlen) Bad, Surfen, Picknicken, Spazieren und Wandern ein. Besonders beliebt sind die Küsten von Cornwall, Wales und Südengland. Grossartige Naturerlebnisse bieten auch die Nationalparks: die Hochmoore in Südwest- und Nordengland, die Berge und Seen im Lake District, in Northumberland und im walisischen Snowdonia. Die Cotswolds in Südwestengland bezaubern mit schmucken Dörfern und einer lieblichen Hügellandschaft. Ein «Schlaraffenland» sind England und Wales auch für alle, die Freude an Geschichte, Kultur und Architektur haben. Die lange und bewegte Geschichte hat überall vielfältige Zeugnisse hinterlassen: Megalithen aus der Steinzeit, Burgen, Kathedralen und Klostersruinen aus dem Mittelalter, Herrenhäuser inmitten weitläufiger Park- und Gartenanlagen aus der Neuzeit. Der Hadrianswall am Nordrand Englands erinnert daran, dass Britannien einst Teil des Römischen Reichs war. In York oder Chester lassen Kathedrale, Stadtmauern und Altstadt erahnen, wie es im Mittelalter gewesen sein könnte. Einmalig schön sind die Universitätsstädte Oxford und Cambridge mit ihren geschichtsträchtigen Colleges. Zeitgenössische Architektur von Format findet sich vor allem in den pulsierenden Städten, natürlich in London, aber auch in den sich neu erfindenden ehemaligen Industriestädten wie Liverpool, Manchester, Newcastle oder Cardiff.

## Gesprächsstoff: das Wetter

Das britische Wetter geniesst keinen guten Ruf. Zwar ist bekannt, dass sich der dicke Nebel, der einst das viktorianische London einhüllte (eigentlich Industriesmog), längst verflüchtigt hat. Aber regnet es nicht ständig? Nein, natürlich nicht. Es gibt zu allen Jahreszeiten schöne Tage und Wochen. Heiss wird es allerdings selten – was alle gern hören werden, die unter der Sommerhitze in Mitteleuropa leiden. Doch seien wir ehrlich: Ja, es kann in England und Wales auch mal ausdauernd regnen. Deshalb ist das Land so grün, blüht es in den Gärten so schön. Machen Sie es an Regentagen wie die Einheimischen: Lassen Sie sich die gute Laune nicht vermiesen und bieten Sie dem Wetter mit Schirm, Charme und Regenjacke Paroli. Besuchen Sie eines der vielen erstklassigen Museen, profitieren Sie von den tollen Einkaufsmöglichkeiten, gönnen Sie sich einen ausgedehnten Pub-Lunch oder einen gemütlichen Afternoon Tea.

## Unterwegs mit Auto, Zug, Bus oder zu Fuss

England und Wales lassen sich auf verschiedene Arten erkunden. Wer mit dem Mietwagen reist, ist unabhängig, kann nach Lust und Laune anhalten, einen kleinen Umweg machen oder, je nach Tagesform, auch einmal abkürzen. Individualisten, die lieber mit öffentlichen Verkehrsmitteln unterwegs sind, können die Schönheiten der Insel auf einer Zugreise entdecken. Gruppenreisen mit kundiger, deutschsprachiger Reiseleitung sind ideal für alle, die gern in Gesellschaft sind und viel erfahren möchten, ohne sich um Details kümmern zu müssen. Wer sich in den Ferien gern bewegt und die reizvolle Landschaft mit eigener Muskelkraft entdecken will, ohne gross vorausplanen zu müssen, ist auf unseren Wanderreisen gut aufgehoben.

## Ihr England und Wales

Auf Reisen machen wir unsere ganz persönlichen, unvergesslichen Erfahrungen. Was werden Ihre sein? Der Blick auf einen rot-weißen Leuchtturm und das blaue Meer? Ein kühles Bier und ein herzliches Gespräch mit Einheimischen im Pub? Das Staunen unter den himmelwärts strebenden Spitzbögen einer gotischen Kathedrale? Das Glücksgefühl bei einer Wanderung über sanft gewellte grüne Hügelzüge? Was auch immer es sein wird: Wir wünschen Ihnen viel Freude beim Entdecken Ihres England und Wales!

## Wichtiges auf einen Blick

England	130'395	km <sup>2</sup>	56'000'000	Einwohner
Wales	20'735	km <sup>2</sup>	3'100'000	Einwohner

### Sprache

Amtssprache ist Englisch, in Wales auch Walisisch

### Stromversorgung

230 Volt, dreipoliger Adapter (Typ G) erforderlich

### Unterkünfte

Gästehäuser und Hotels in England und Wales entsprechen nicht den in der Schweiz üblichen Qualitätsstandards.

### Währung

Britisches Pfund (GBP), gängige Kreditkarten werden überall akzeptiert

### Anreise

Tägliche Direktflüge ab der Schweiz nach London, Manchester und Birmingham. Saisonal zwei Mal wöchentlich nach Bristol und Newquay (Cornwall). Den detaillierten Flugplan finden Sie in der Preisliste Seite 3

### Einreisebestimmungen

Schweizer Bürger benötigen einen über das Rückreisedatum hinaus gültigen Reisepass. Identitätskarte ist nicht ausreichend. Ab dem 2. April 2025 wird für die Einreise zudem ein ETA (elektronische Reise genehmigung) benötigt. Kosten GBP 10 pro Person.

### Zeit

GMT, der Zeitunterschied zur Schweiz beträgt –1 Stunde



# Unser England & Wales





# Mietwagen – Unterwegs in England & Wales

England und Wales mit einem Mietwagen auf eigene Faust zu entdecken macht Spass. Die meisten Briten fahren so diszipliniert, wie sie in einer Warteschlange stehen und verhalten sich auch im Strassenverkehr höflich und rücksichtsvoll. An den hier herrschenden Linksverkehr gewöhnen Sie sich rasch.

Viel Verkehr gibt es vor allem rund um London und die anderen Grossstädte. Sonst können Sie das Reisen auf wenig befahrenen Strassen geniessen. Es erwarten Sie idyllische Land- und eindruckliche Küstenstrassen. Vor allem im Südwesten können die heckengesäumten Strassen schmal sein, doch lassen sie sich mit gedrossem Tempo problemlos befahren.

Eine breite Auswahl an Mietwagen aller Grössen- und Komfortklassen finden Sie auf der nächsten Seite.

Unsere massgeschneiderten Mietwagenrundreisen (Seiten 12 bis 29) führen Sie in die schönsten Gebiete und zu den interessantesten Sehenswürdigkeiten. Bei der Unterkunft haben Sie die Wahl zwischen landestypischen B&B's und einfachen Hotels oder Mittelklasshotels.

Gerne stellen wir für Sie auch eine individuelle Reise mit ausgewählten Unterkünften (ab Seite 52) zusammen.



# Mietwagen

Dank unserer Partnerschaft mit der lokalen Mietwagenfirma profitieren Sie von vielen eingeschlossenen Leistungen und einer Auswahl an Mietwagen sämtlicher Preis- und Komfortklassen. Die Mietautos verfügen alle über Klimaanlage. Bitte beachten Sie bei allen Wagentypen gilt: oder ähnlich. Weitere Informationen, Mietwagenbestimmungen und Preisen finden Sie in der Preisliste Seite 5.



Kat. ECMR; z.B. Kia Picanto



Kat. CDMR; z.B. Peugeot 308  
Kat. CDAR; z.B. Peugeot 308, Automat



Kat. IFMR; z.B. Jeep Compass  
Kat. IFAR; z.B. Jeep Compass, Automat



Kat. SDMR; z.B. Skoda Octavia Limousine  
Kat. SDAR; z.B. Skoda Octavia Limousine, Automat



Kat. CWMR; z.B. Peugeot 308 STW  
Kat. CWAR; z.B. Peugeot 308 STW, Automat



Kat. SFMR; z.B. VW Tiguan  
Kat. SFAR; z.B. VW Tiguan, Automat



Kat. FWAR; z.B. BMW 3-Serie Touring, Automat



Kat. PWAR; z.B. BMW 5-Serie Touring, Automat



Kat. SVMR; z.B. VW Caddy, 7-Plätzer  
Kat. SVAR; z.B. VW Caddy, 7-Plätzer, Automat



# Rundreisen im Mietwagen – Sie haben die Wahl

Wir haben für Sie eine umfangreiche Auswahl an massgeschneiderten Rundreisen im Mietwagen zusammengestellt. Diese führen Sie in die schönsten Regionen von England und Wales und lassen sich gemäss Ihren Wünschen anpassen oder kombinieren. Die Detailbeschreibung zu den einzelnen Mietwagenrundreisen finden Sie auf der jeweils angegebenen Seite.



## Südwesten – Coastlines, 10 Tage/9 Nächte

ab/bis London inkl. Flug, tägliche Abreise  
Detailbeschreibung: Seite 12



## Südwesten – Scenic Cornwall, 8 Tage/7 Nächte

ab/bis Newquay inkl. Flug, Abreise Mittwoch, Sonntag  
Detailbeschreibung: Seite 13



## Südwesten – Best of Southwest, 14 Tage/13 Nächte

ab/bis London inkl. Flug, tägliche Abreise  
Detailbeschreibung: Seite 14



## Süden – Great West Way, 7 Tage/6 Nächte

ab London/bis Bristol inkl. Flug, Abreise Dienstag, Samstag  
Detailbeschreibung: Seite 15



## Süden – Past & Present, 8 Tage/7 Nächte

ab/bis London inkl. Flug, tägliche Abreise  
Detailbeschreibung: Seite 16



## Südosten – In a Nutshell, 7 Tage/6 Nächte

ab/bis London inkl. Flug, tägliche Abreise  
Detailbeschreibung: Seite 17



## Süden – The Full Monty, 19 Tage/18 Nächte

ab/bis London inkl. Flug, tägliche Abreise  
Detailbeschreibung: Seiten 18 bis 19



## England – The Grand Tour, 17 Tage/16 Nächte

ab/bis London inkl. Flug, tägliche Abreise  
Detailbeschreibung: Seiten 20 bis 21



## Norden – Far & Wide, 13 Tage/12 Nächte

ab/bis Manchester inkl. Flug, tägliche Abreise  
Detailbeschreibung: Seite 22





**Norden – Short & Sweet, 7 Tage/6 Nächte**  
ab/bis Manchester inkl. Flug, tägliche Abreise  
Detailbeschreibung: Seite 23



**England – Bottom Up, 15 Tage/14 Nächte**  
ab London/bis Manchester inkl. Flug, tägliche Abreise  
Detailbeschreibung: Seite 24



**England & Wales – Beautiful Places 10 Tage/9 Nächte**  
ab London/bis Birmingham inkl. Flug, tägliche Abreise  
Detailbeschreibung: Seite 25



**Wales – Up North, 8 Tage/7 Nächte**  
ab/bis Manchester inkl. Flug, tägliche Abreise  
Detailbeschreibung: Seite 26



**Wales – Down South, 9 Tage/8 Nächte**  
ab London/bis Birmingham inkl. Flug, tägliche Abreise  
Detailbeschreibung: Seite 27



**Wales – All Around, 15 Tage/14 Nächte**  
ab/bis Manchester inkl. Flug, tägliche Abreise  
Detailbeschreibung: Seiten 28 bis 29





10 Tage/9 Nächte, Rundreise mit dem Mietwagen

## Südwesten – Coastlines

**Südwestengland gilt mit seinen Moorlandschaften, grandiosen Küsten und malerischen Dörfern als englischste Ferienregion. Zu Recht, wie Sie auf dieser Reise sehen werden.**



### 1. Tag: Anreise – Weymouth

Tagesdistanz: ca. 210 km  
Linienflug nach London und Übernahme des Mietwagens. Der heutige Tag führt Sie an die südenglische Küste. Unterwegs lohnt sich ein Besuch der Kathedrale von Winchester. Übernachtung in Weymouth.

### 2. Tag: Weymouth – Plymouth

Tagesdistanz: ca. 180 km  
Fahrt entlang der grossartigen Jurassic Coast. Unterwegs können Sie attraktive Orte wie Chesil Beach, Lyme Regis, Sidmouth und Exeter erkunden. Nach der Fahrt quer durch den wildromantischen Dartmoor Nationalpark gelangen Sie in die Hafenstadt Plymouth. Übernachtung in Plymouth.

### 3. Tag: Plymouth – Penzance

Tagesdistanz: ca. 160 km  
Auf dem Weg an die Südspitze von

Cornwall lohnt sich diverse Stopps, beispielsweise bei der reizvollen Gartenanlage «Lost Gardens of Heligan» und in der pittoresken Küstenstadt Falmouth. Übernachtung in der Region von Penzance.

### 4. Tag: St Ives

Die Südspitze Cornwalls hat viel zu bieten. St Ives mit seinen zahlreichen Galerien, Pubs und Geschäften lädt zu einem Bummel ein. Ein Besuch im Kunstmuseum «Tate St Ives» oder im Skulpturengarten der Bildhauerin Barbara Hepworth lohnen sich ebenso wie eine Wanderung entlang der Küste. Übernachtung wie am Vortag.

### 5. Tag: St Michael's Mount

Heute empfiehlt sich ein Besuch der Gezeiteninsel «St Michael's Mount» mit ihrer ehemaligen Abtei und den farbenfrohen Felsengärten. Auch «Land's End»,

der südwestlichste Zipfel Englands, ist ein beliebtes Ausflugsziel. Übernachtung wie am Vortag.

### 6. Tag: Penzance – Bude

Tagesdistanz: ca. 150 km  
Fahrt entlang der Nordostküste Cornwalls. Halten Sie unterwegs beim «Tintagel Castle», dem mythischen Geburtsort von King Arthur. Übernachtung in der Region von Bude.

### 7. Tag: Bude – Minehead

Tagesdistanz: ca. 125 km  
Die heutige Tagesetappe führt durch den reizvollen Exmoor Nationalpark und entlang der Küste von Devon und Somerset. Unterwegs können Sie Clovelly, Lynmouth oder Porlock besuchen. Übernachtung in der Region von Minehead.

### 8. Tag: Minehead – Bath

Tagesdistanz: ca. 115 km  
Fahrt nach Dunster und Besuch des Schlosses. Weiterfahrt nach Glastonbury mit seiner Abteiruine aus dem 8. Jahrhundert und via Kathedrale Wells nach Bath. Übernachtung in Bath.

### 9. Tag: Bath

In der Bäderstadt Bath gibt es viel zu sehen. Besuchen Sie die Römischen Bäder und die Abteikirche, bewundern Sie die

eleganten Häuserzeilen wie den «Royal Crescent» und bummeln Sie durch die lebhafteste Altstadt. Übernachtung wie am Vortag.

### 10. Tag: Bath – Rückreise

Tagesdistanz: ca. 170 km  
Auf dem Weg zum Flughafen erwartet Sie mit «Stonehenge», den mysteriösen Megalith-Formationen aus der Jungsteinzeit, ein letzter Höhepunkt dieser Reise. Rückgabe Ihres Mietwagens am Flughafen London und Rückreise in die Schweiz.

### Reisedaten

Abreisen: Täglich

### Unterkunft – Sie haben die Wahl

– Budgettour: Unterkunft in B&B's und einfachen Hotels

– Hotelour: Unterkunft in Hotels der Mittelklasse

Die Namen der Unterkünfte erhalten Sie mit der Reisebestätigung

### Inbegriffen

– Linienflüge  
– 9 Übernachtungen mit Frühstück in der gewählten Unterkunfts-kategorie  
– Mietwagen der Kat. CDMR, Peugeot 308 oder ähnlich

Detaillierte Leistungen und Preise finden Sie in der Preisliste Seite 7

Preis ab CHF 1920





8 Tag/7 Nächte, Rundreise mit dem Mietwagen

## Südwesten – Scenic Cornwall

Cornwall ist nicht nur eine der bekanntesten, sondern auch eine der abwechslungsreichsten Grafschaften. Von nur zwei Standorten aus erkunden Sie die Grafschaft in Tagesausflügen.



**1. Tag: Anreise – Penzance/Falmouth**  
Tagesdistanz: ca. 70 km  
Linienflug nach Newquay und Übernahme Ihres Mietwagens. Fahrt in den Süden der Grafschaft und Übernachtung in den charmanten Küstenstädtchen Penzance (Budgettour) oder Falmouth (Hoteltour).

**2. Tag: St Ives**  
Tagesdistanz: ca. 100 km  
St Ives mit seinen zahlreichen Galerien, Pubs und Geschäften lädt zu einem Bummel ein. Ein Besuch im Kunstmuseum «Tate St Ives» oder im

Skulpturengarten der Bildhauerin Barbara Hepworth lohnen sich ebenso wie eine Wanderung entlang der Küste. Übernachtung wie am Vortag.

**3. Tag: St Michael's Mount**  
Tagesdistanz: ca. 80 km  
Heute empfiehlt sich ein Besuch der Gezeiteninsel «St Michael's Mount» mit ihrer ehemaligen Abtei und den farbenfrohen Felsengärten. Übernachtung wie am Vortag.

**4. Tag: Lizard Peninsula**  
Tagesdistanz: ca. 130 km  
Die Lizard Halbinsel ist bekannt für ihre wilde Landschaft, felsigen Küsten und gemütlichen Hafenstädtchen. Der «Lizard Point» ist der südlichste Punkt Englands. Die «Trebah Gardens» gehören zu den schönsten Gärten des Landes und blicken auf mehrere hundert Jahre Kultivierung zurück. Übernachtung wie am Vortag.

**5. Tag: Land's End**  
Tagesdistanz: ca. 130 km  
Der westlichste Zipfel Englands – «Land's End» – ist ein beliebtes Ausflugsziel. Das Schauspiel der Wellen, die an den Felsen brechen, ist spektakulär. Die «Geevor Tin

Mine» gehört zum Weltkulturerbe des Bergbaus in Cornwall und liegt nur eine kurze Fahrt entfernt. Übernachtung wie am Vortag.

**6. Tag: Penzance/Falmouth – Newquay**  
Tagesdistanz: ca. 70 km  
Fahrt nach Newquay mit seinen bekannten Sandstränden «Watergate Bay» und «Fistral Beach». Auch das Aquarium mit seinem Unterwassertunnel und der Zoo sind sehenswert. Übernachtung in Newquay.

**7. Tag: Padstow und Tintagel**  
Tagesdistanz: ca. 120 km  
Unweit vom Hafenstädtchen Padstow liegt das prächtige Herrenhaus «Prideaux Place», das unter anderem als Drehort für Rosamunde Pilcher Filme diente. Besuchen Sie auch das «Tintagel Castle», den mythischen Geburtsort von King Arthur. Übernachtung wie am Vortag.

**8. Tag: Rückreise**  
Tagesdistanz: ca. 10 km  
Fahrt zum Flughafen Newquay und Rückgabe Ihres Mietwagens. Rückflug in die Schweiz.

### Reisedaten

Abreisen: jeden Sonntag vom 20.04. bis 14.09.2025 und jeden Mittwoch vom 28.05. bis 13.08.2025

### Unterkunft – Sie haben die Wahl

– Budgettour: Unterkunft in B&B's oder einfachen Hotels  
– Hoteltour: Unterkunft in Hotels der Mittelklasse  
Die Namen der Unterkünfte erhalten Sie mit der Reisebestätigung

### Inbegriffen

– Linienflüge  
– 7 Übernachtungen mit Frühstück in der gewählten Unterkunfts-kategorie  
– Mietwagen der Kat. CDMR, Peugeot 308 oder ähnlich

Detaillierte Leistungen und Preise finden Sie in der Preisliste Seite 7

Preise ab CHF 2080





14 Tage/13 Nächte, Rundreise mit dem Mietwagen

## Südwesten – Best of Southwest

**Der Name ist Programm: Kulturelle und landschaftliche Höhepunkte bilden einen perfekten Mix vom Besten im Südwesten.**



### 1. Tag: Anreise – Salisbury

Tagesdistanz: ca. 140 km  
Linienflug nach London und Übernahme des Mietwagens. Erkunden Sie heute die Megalith-Formationen von «Stonehenge». Übernachtung in Salisbury.

### 2. Tag: Salisbury – Weymouth

Tagesdistanz: ca. 110 km  
Bummeln Sie durch die Altstadt zur Kathedrale von Salisbury. Unterwegs können Sie das Herrenhaus «Kingston Lacy» besuchen. Übernachtung in Weymouth.

### 3. Tag: Weymouth – Exeter

Tagesdistanz: ca. 110 km  
Fahrt entlang der Jurassic Coast mit Halt im charmanten Städtchen Lyme Regis, bevor Sie Exeter mit seiner eindrücklichen Kathedrale erreichen. Übernachtung in Exeter.

### 4. Tag: Exeter – Plymouth

Tagesdistanz: ca. 80 km  
Heute reisen Sie durch die stimmungsvolle Landschaft des Dartmoor Nationalpark. Übernachtung in Plymouth.

### 5. Tag: Plymouth – Penzance

Tagesdistanz: ca. 160 km  
Auf dem Programm steht die Besichtigung der Gartenanlage «Lost Gardens of Heligan» und der Küstenstadt Falmouth. Übernachtung in der Region von Penzance.

### 6. Tag: St Ives

Der Ort St Ives lädt zum Bummeln oder zu einer Küstenwanderung ein. Oder geniessen Sie Kunst und Aussicht im Museum «Tate St Ives». Übernachtung wie am Vortag.

### 7. Tag: Land's End

Machen Sie einen Ausflug auf die eindrückliche Gezeiteninsel «St Michael's Mount» oder fahren Sie nach Land's End, dem südwestlichsten Zipfel Englands. Übernachtung wie am Vortag.

### 8. Tag: Penzance – Bude

Tagesdistanz: ca. 150 km  
Fahrt entlang der Nordostküste Cornwalls und Besuch des «Tintagel Castle». Übernachtung in der Region von Bude.

### 9. Tag: Bude – Minehead

Tagesdistanz: ca. 125 km  
Heute führt die Reise durch den reizvollen Exmoor Nationalpark und entlang der Küste von Devon und Somerset. Übernachtung in der Region von Minehead.

### 10. Tag: Minehead – Bath

Tagesdistanz: ca. 115 km  
Besuch von «Dunster Castle», der Abteiruine von Glastonbury und der Kathedrale von Wells. Übernachtung in Bath.

### 11. Tag: Bath

Flanieren Sie den eleganten Häuserzeilen entlang und besichtigen Sie die Römischen Bäder. Übernachtung wie am Vortag.

### 12. Tag: Bath – Oxford

Tagesdistanz: 180 km

Sie durchqueren die liebliche Region der Cotswolds und gelangen zum «Blenheim Palace». Übernachtung in Oxford.

### 13. Tag: Oxford

Wir empfehlen in Oxford die «Bodleian Library», das «Christ Church College» oder das «Ashmolean Museum» zu besuchen. Übernachtung wie am Vortag.

### 14. Tag: Oxford – Rückreise

Tagesdistanz: ca. 75 km  
Abstecher nach Windsor. Fahrt zum Flughafen London, Rückgabe Ihres Mietwagens und Rückreise.

### Reisedaten

Abreisen: Täglich

### Unterkunft – Sie haben die Wahl

– Budgettour: Unterkunft in B&B's und einfachen Hotels

– Hotelour: Unterkunft in Hotels der Mittelklasse

Die Namen der Unterkünfte erhalten Sie mit der Reisebestätigung

### Inbegriffen

– Linienflüge

– 13 Übernachtungen mit Frühstück in der gewählten Unterkunfts-kategorie

– Mietwagen der Kat. CDMR, Peugeot 308 oder ähnlich

Detaillierte Leistungen und Preise finden Sie in der Preisliste Seite 7

**Preis ab CHF 2670**





7 Tage/6 Nächte, Rundreise mit dem Mietwagen

## Süden – Great West Way

Der «Great West Way» ist eine alte Handelsroute zwischen London und Bristol und führt durch idyllische Landschaften, malerische Dörfer und mittelalterliche Städte. Die Fahrtetappen sind kurz und es bleibt viel Zeit für Besichtigungen.



### 1. Tag: Anreise – Windsor

Tagesdistanz: ca. 30 km  
Linienflug nach London Heathrow und Übernahme Ihres Mietwagens. Fahrt in Richtung Westen. Besuchen Sie heute das imposante «Windsor Castle», eine Residenz der britischen Königsfamilie. Übernachtung in der Region von Windsor.

### 2. Tag: Kew Gardens & Hampton Court Palace

Tagesdistanz: ca. 80 km  
Die «Royal Botanic Gardens» (Kew Gardens) befinden sich östlich von Windsor. Der botanische Garten zählt zu den ältesten der Welt. Der pompöse «Hampton Court Palace» am Ufer der Themse wurde im frühen 16. Jahrhundert erbaut und diente früher als Residenz englischer Könige. Übernachtung wie am Vortag.

### 3. Tag: Windsor – Marlborough

Tagesdistanz: ca. 120 km  
Weiterfahrt in Richtung Westen in die Region von Marlborough. Auf dem Weg lohnt sich die Besichtigung der historischen Marktstadt Hungerford mit ihren vielen Antiquitätengeschäften. Besuchen Sie anschliessend den Steinkreis «Avebury», welcher von der UNESCO zum Weltkulturerbe ernannt wurde. Übernachtung in der Region von Marlborough.

### 4. Tag: Stonehenge & Highclere Castle

Tagesdistanz: ca. 150 km  
Höhepunkt des heutigen Tages sind die rätselhaften Megalith-Formationen von «Stonehenge» mit dem interessanten dazugehörigen Museum. Falls Sie noch Lust und Zeit haben, lohnt sich die Besichtigung des «Highclere Castle». Das englische Herrenhaus versetzt einem zurück ins 19. Jahrhundert. Übernachtung wie am Vortag.

### 5. Tag: Marlborough – Bath

Tagesdistanz: ca. 80 km  
Auf dem Weg nach Bath lohnt es sich, in der mittelalterlichen Marktstadt Chippenham einen Stopp einzulegen. Etwas weiter südlich befindet sich das Kloster «Lacock Abbey», welches heute ein Museum ist und auch schon als Kulisse für «Harry Potter» und «Downton Abbey» diente. Übernachtung in Bath.

### 6. Tag: Bath

In der Bäderstadt Bath mit seiner eindrucksvollen Architektur gibt es viel zu sehen. Besuchen Sie die Römischen Bäder und die Abteikirche, bewundern Sie die eleganten Häuserzeilen wie den «Royal Crescent» und bummeln Sie durch die lebhafteste Altstadt. Übernachtung wie am Vortag.

### 7. Tag: Bath – Bristol & Rückreise

Tagesdistanz: ca. 40 km  
Fahrt in die vielfältige Stadt Bristol für eine kurze Besichtigung. Im Anschluss Fahrt zum Flughafen Bristol und Rückgabe Ihres Mietwagens. Rückflug in die Schweiz.

### Reisedaten

Abreisen: jeden Dienstag und Samstag vom 27.05. bis 09.09.2025

### Unterkunft – Sie haben die Wahl

– Budgettour: Unterkunft in B&B's oder einfachen Hotels

– Hoteltour: Unterkunft in Hotels der Mittelklasse

Die Namen der Unterkünfte erhalten Sie mit der Reisebestätigung

### Inbegriffen

– Linienflüge

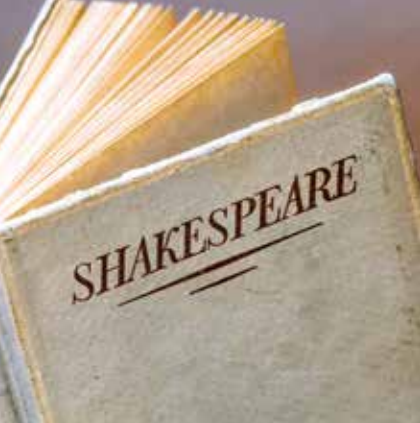
– 6 Übernachtungen mit Frühstück in der gewählten Unterkunfts-kategorie

– Mietwagen der Kat. CDMR, Peugeot 308 oder ähnlich

Detaillierte Leistungen und Preise finden Sie in der Preisliste Seite 7

**Preis ab CHF 1665**





8 Tag/7 Nächte, Rundreise mit dem Mietwagen

## Süden – Past & Present

**Tauchen Sie ein in die Geschichte Englands: Besuchen Sie die Megalithen von Stonehenge, Shakespeares Geburtsort Stratford-upon-Avon und die alte Universitätsstadt Oxford, die junge Leute aus aller Welt bevölkern.**

Formationen von «Stonehenge». Fahrt zurück zum Flughafen London, Rückgabe Ihres Mietwagens und Rückflug in die Schweiz.



### 1. Tag: Anreise – Oxford

Tagesdistanz: ca. 75 km  
Linienflug nach London und Übernahme Ihres Mietwagens. Die Fahrt führt Sie heute in die grossartige Universitätsstadt Oxford. Unterwegs bietet sich ein Stopp in Windsor an. Übernachtung in Oxford.

### 2. Tag: Oxford

Sie haben die Qual der Wahl, welche der vielen Sehenswürdigkeiten in Oxford Sie heute entdecken möchten. Wir empfehlen unter anderem die «Bodleian Library», das «Christ Church College» und das «Ashmolean Museum» mit sei-

ner eindrücklichen Kunstsammlung zu besuchen. Übernachtung wie am Vortag.

### 3. Tag: Oxford – Stratford-upon-Avon

Tagesdistanz: ca. 100 km  
Der Tag beginnt mit einem Besuch vom «Blenheim Palace», wo Winston Churchill geboren wurde. Anschliessend Fahrt in die reizvolle Region der Cotswolds. Es lohnt sich, in einem oder mehreren der hübschen Dörfer für einen Bummel oder einen Afternoon Tea anzuhalten. Weiterfahrt zu Ihrem heutigen Etappenort, der Geburtsstadt von William Shakespeare. Übernachtung in Stratford-upon-Avon.

### 4. Tag: Stratford-upon-Avon

Wandeln Sie in Stratford-upon-Avon auf William Shakespeares Spuren. Besuchen Sie sein Geburtshaus und die schön an der Avon gelegene «Trinity Church», wo der Dichter und seine Familie begraben sind. Verlockend ist auch eine Aufführung der berühmten «Royal Shakespeare Company», die hier mehrere Bühnen bespielt. Übernachtung wie am Vortag.

### 5. Tag: Stratford-upon-Avon – Bath

Tagesdistanz: ca. 140 km  
Die heutige Fahrt führt Sie in die elegante Bäderstadt Bath, die mit vielen Sehens-

würdigkeiten lockt. Je nach Lust und Laune ist unterwegs auch ein Abstecher ins moderne Bristol möglich. Übernachtung in Bath.

### 6. Tag: Bath

Der Tag steht für Besichtigungen in Bath zur Verfügung. Besuchen Sie die Römischen Bäder und die Abteikirche, bewundern Sie die eleganten Häuserzeilen wie etwa den «Royal Crescent» und flanieren Sie durch die lebhaft Altstadt. Übernachtung wie am Vortag.

### 7. Tag: Bath – Salisbury

Tagesdistanz: ca. 140 km  
Unterwegs locken Besuche der stimmungsvollen Ruine der Abtei Glastonbury und der grandiosen Kathedrale von Wells. Bummeln Sie zum Abschluss des Tages durch die charmante Altstadt von Salisbury. Übernachtung in Salisbury.

### 8. Tag: Salisbury – Rückreise

Tagesdistanz: ca. 130 km  
Beginnen Sie den Tag mit dem Besuch der prächtigen Kathedrale von Salisbury, die der englische Maler John Constable in mehreren Gemälden verewigte. Krönender Abschluss der Reise ist die Besichtigung der mysteriösen Megalith-

### Reisedaten

Abreisen: Täglich

### Unterkunft – Sie haben die Wahl

– Budgettour: Unterkunft in B&B's und einfachen Hotels

– Hoteltour: Unterkunft in Hotels der Mittelklasse

Die Namen der Unterkünfte erhalten Sie mit der Reisebestätigung

### Inbegriffen

– Linienflüge

– 7 Übernachtungen mit Frühstück in der gewählten Unterkunfts-kategorie

– Mietwagen der Kat. CDMR, Peugeot 308 oder ähnlich

Detaillierte Leistungen und Preise finden Sie in der Preisliste Seite 8

Preis ab CHF 1630





7 Tage/6 Nächte, Rundreise mit dem Mietwagen

## Südosten – In a Nutshell

Diese Reise präsentiert Englands Südosten von seiner schönsten Seite. Sie besuchen prächtige Schlösser, Gärten und Colleges, spazieren entlang von Felsenküsten und wandeln auf den Spuren des Malers William Turner.



### 1. Tag: Anreise – Brighton

Tagesdistanz: ca. 210 km  
Linienflug nach London und Übernahme Ihres Mietwagens. Fahrt an die südenglische Küste. Unterwegs besuchen Sie die «Winchester Cathedral» und das «Arundel Castle». Übernachtung in Brighton.

### 2. Tag: Brighton – Dover

Tagesdistanz: ca. 190 km  
Fahrt der Küste entlang zu den eindrücklichen Felsenklippen der «Seven Sisters». Im malerischen Städtchen Rye lohnt sich ein Spaziergang, bevor Sie den Gärten von Schloss Sissinghurst einen Besuch abstatten. Übernachtung in der Region von Dover.

### 3. Tag: Dover – Canterbury

Tagesdistanz: ca. 70 km  
Spazieren Sie entlang der grandiosen Kreidefelsenklippen von Dover, bevor Sie die Fahrt, via das pittoreske Städtchen Sandwich, nach Margate fortsetzen. Hier arbeitete der berühmte englische Maler William Turner regelmässig an seinen Meisterwerken. Übernachtung in der Region von Canterbury.

### 4. Tag: Canterbury – Cambridge

Tagesdistanz: ca. 190 km  
Bei Maidstone besuchen Sie das imposante Wasserschloss «Leeds Castle». Unterwegs nach Cambridge lohnt sich ein Abstecher zum Herrenhaus «Audley End» mit seinen prächtigen Gärten. Übernachtung in Cambridge.

### 5. Tag: Cambridge

Den heutigen Tag verbringen Sie in der Universitätsstadt Cambridge. Empfehlenswert sind Besuche in den zahlreichen geschichtsträchtigen Colleges oder ein Spaziergang entlang des Flusses Cam. Übernachtung wie am Vortag.

### 6. Tag: Cambridge und Norfolk

Tagesdistanz (optional): ca. 200 – 280 km  
Sie haben die Wahl zwischen weiteren Besichtigungen in Cambridge oder einem Ausflug in die Grafschaft Norfolk. Lohnenswerte Ziele sind die attraktive Altstadt von Norwich mit ihrer Kathedrale oder die Herrenhäuser «Houghton Hall» und «Holkam Hall», beide im palladianischen Stil des 18. Jahrhunderts erbaut und von schönen Gärten umgeben. Übernachtung wie am Vortag.

### 7. Tag: Cambridge – Rückreise

Tagesdistanz: ca. 105 km  
Je nach Zeitpunkt Ihres Rückfluges unternehmen Sie weitere Besichtigungen in Cambridge oder fahren direkt zurück zum Flughafen London. Rückgabe Ihres Mietwagens und Rückflug in die Schweiz.

### Reisedaten

Abreisen: Täglich

### Unterkunft – Sie haben die Wahl

– Budgettour: Unterkunft in B&B's und einfachen Hotels

– Hoteltour: Unterkunft in Hotels der Mittelklasse

Die Namen der Unterkünfte erhalten Sie mit der Reisebestätigung

### Inbegriffen

– Linienflüge

– 6 Übernachtungen mit Frühstück in der gewählten Unterkunfts-kategorie

– Mietwagen der Kat. CDMR, Peugeot 308 oder ähnlich

Detaillierte Leistungen und Preise finden Sie in der Preislise Seite 8

Preis ab CHF 1295





19 Tage/18 Nächte, Rundreise mit dem Mietwagen

## Süden – The Full Monty

**Von Cambridge bis Land's End: Sie erleben Südengland in seiner ganzen Pracht. Auf dem Programm stehen grossartige Gärten, Bauten und Städte sowie eindrückliche Küsten- und Moorlandschaften.**



### 1. Tag: Anreise – Brighton

Tagesdistanz: ca. 210 km  
Linienflug nach London und Übernahme des Mietwagens. Der heutige Tag führt an die südenglische Küste. Unterwegs Besuch der Kathedrale von Winchester und von Schloss Arundel. Übernachtung in Brighton.

### 2. Tag: Brighton – Dover

Tagesdistanz: ca. 190 km  
Die Fahrt führt teilweise der Küste entlang zu den Felsenklippen der «Seven Sisters», dem malerischen Städtchen Rye und den Gärten des Schlosses Sissinghurst. Übernachtung in der Region von Dover.

### 3. Tag: Dover – Canterbury

Tagesdistanz: ca. 70 km  
Spaziergang entlang der Kreidefelsenklippen von Dover. Anschliessend Fahrt via das Städtchen Sandwich nach Margate, wo der berühmte englische Maler William Turner oft malte. Nachmittags Ankunft in Canterbury. Schlendern Sie durch das Städtchen, wo sich auch der Besuch der berühmten Kathedrale unbedingt lohnt. Übernachtung in der Region von Canterbury.

### 4. Tag: Canterbury – Cambridge

Tagesdistanz: ca. 190 km  
Bei Maidstone Besuch des Wasserschlosses Leeds. Anschliessend Fahrt nach Cambridge. Unterwegs bietet sich Gelegenheit für einen Besuch im Herrenhaus «Audley End» mit seinen prächtigen Gärten. Übernachtung in Cambridge.

### 5. Tag: Cambridge

Der heutige Tag ist für Besuche in der berühmten Universitätsstadt Cambridge reserviert. Unter anderem empfehlen wir das «King's College» mit seiner Kapelle und das «Trinity College» zu besichtigen. Übernachtung wie am Vortag.

### 6. Tag: Cambridge – Oxford

Tagesdistanz: ca. 140 km  
Die Fahrt führt Sie heute Richtung Südwesten in die ebenso berühmte Universitätsstadt Oxford. Übernachtung in Oxford.

### 7. Tag: Oxford

Der Tag steht für Besichtigungen in Oxford zur Verfügung. Ein Besuch der «Bodleian Library», des «Christ Church College» oder des «Ashmolean Museum» mit seiner eindrücklichen Kunstsammlung dürfen heute nicht fehlen. Übernachtung wie am Vortag.

### 8. Tag: Oxford – Cirencester

Tagesdistanz: ca. 120 km  
Besuch vom «Blenheim Palace», wo Winston Churchill geboren wurde. Anschliessend Fahrt in die reizvolle Region der Cotswolds. Diverse Halte in hübschen Städtchen lohnen sich für einen





Spaziergang oder Afternoon-Tea.  
Übernachtung in der Region von Cirencester.

#### 9. Tag: Cirencester – Bath

Tagesdistanz: ca. 90 km  
Die Fahrt nach Bath ist kurz. Auf Wunsch ist auch ein Abstecher in die Stadt Bristol möglich. Übernachtung in Bath.

#### 10. Tag: Bath

Verbringen Sie den heutigen Tag in Bath. Es lohnen sich Abstecher zu den Römischen Bädern, der Kathedrale sowie ein Bummel durch die Altstadt. Übernachtung wie am Vortag.

#### 11. Tag: Bath – Minehead

Tagesdistanz: ca. 115 km  
Fahrt nach Wells und Besuch der Kathedrale und des Bischofspalastes. Weiterfahrt nach Glastonbury, wo sich die gleichnamige Abteiruine aus dem 8. Jahrhundert befindet. Nach der Besichtigung führt die Fahrt nach Dunster, das für sein rotes Schloss mit schönem Garten bekannt ist. Übernachtung in der Region von Minehead.

#### 12. Tag: Minehead – Bude

Tagesdistanz: ca. 115 km  
Der heutige Tag führt entlang der traumhaften Küste und durch den Exmoor Nationalpark nach Bude. Unterwegs lohnen sich Besichtigungen in Porlock, Lynmouth oder Clovelly. Übernachtung in der Region von Bude.

#### 13. Tag: Bude – Penzance

Tagesdistanz: ca. 160 km  
Wir empfehlen einen Morgenspaziergang entlang des Küstenpfades. Danach Fahrt nach Tintagel, wo der Legende nach König Artus geboren wurde. Nach einem Bummel zur Insel mit den Burgruinen fahren Sie entlang der Nordwestküste Cornwalls nach Penzance. Schöne Küstenabschnitte passieren Sie unterwegs bei St Agnes und Godrevy. Übernachtung in der Region von Penzance.

#### 14. Tag: Penzance und Umgebung

Tagesdistanz: ca. 75 km  
Am heutigen Tag stehen Besichtigungen in der südlichsten Ecke Cornwalls auf dem Programm. Ein Spaziergang durch das malerische St Ives, der Besuch des «St Michael's Mount» oder die Fahrt nach Land's End lohnen sich auf jeden Fall. Übernachtung wie am Vortag.

#### 15. Tag: Penzance – Plymouth

Tagesdistanz: ca. 160 km  
Die heutige Fahrt führt Sie entlang der Südostküste Cornwalls Richtung Norden. Unterwegs bieten sich Besichtigungen der «Lost Gardens of Heligan» oder des «Eden Project», einem botanischen Garten mit Gewächshäusern in einer stillgelegten Kaolingrube, an. Übernachtung in Plymouth.

#### 16. Tag: Plymouth – Exeter

Tagesdistanz: ca. 80 km  
Heute fahren Sie durch den Dartmoor Nationalpark. Die eindruckliche Moorlandschaft lädt zu diversen Halten unterwegs ein. Übernachtung in Exeter.

#### 17. Tag: Exeter – Weymouth

Tagesdistanz: ca. 110 km  
Besuch der Kathedrale von Exeter. Anschliessend Fahrt nach Sidmouth und weiter entlang der Jurassic Coast, einem der eindrucklichsten Küstenabschnitte Südenglands, via Lyme Regis und Chesil Beach. Übernachtung in Weymouth.

#### 18. Tag: Weymouth – Salisbury

Tagesdistanz: ca. 95 km  
Fahrt nach Dorchester und Besuch des «Maiden Castle». Anschliessend Weiterfahrt nach Salisbury. Unterwegs besichtigen Sie das Herrenhaus «Kingston Lacy» mit wunderschöner Park- und Gartenanlage. In Salisbury ist der Besuch der berühmten Kathedrale ein Muss. Übernachtung in Salisbury.

#### 19. Tag: Salisbury – Rückreise

Tagesdistanz: ca. 130 km  
Höhepunkt des Tages ist der Besuch von «Stonehenge» mit den mysteriösen Megolith-Formationen aus der Jungsteinzeit und einem interessanten Museum. Anschliessend Fahrt zurück zum Flughafen London, Rückgabe Ihres Mietwagens und Rückreise in die Schweiz.

#### Reisedaten

Abreisen: Täglich

#### Unterkunft – Sie haben die Wahl

– Budgettour: Unterkunft in B&B's und einfachen Hotels

– Hotelour: Unterkunft in Hotels der Mittelklasse

Die Namen der Unterkünfte erhalten Sie mit der Reisebestätigung

#### Inbegriffen

– Linienflüge

– 18 Übernachtungen mit Frühstück in der gewählten Unterkunfts-kategorie

– Mietwagen der Kat. CDMR, Peugeot 308 oder ähnlich

Detaillierte Leistungen und Preise finden Sie in der Preislise Seite 8

**Preis ab CHF 3420**





17 Tage/16 Nächte, Rundreise mit dem Mietwagen

## England – The Grand Tour

**Sie lieben England, wollen die Orte sehen, die Sie aus Büchern, Filmen und vom Hörensagen kennen, und neue entdecken? Machen Sie die Grand Tour!**



### 1. Tag: Anreise – Cambridge

Tagesdistanz: ca. 130 km  
Linienflug nach London und Übernahme Ihres Mietwagens. Fahrt in die Universitätsstadt Cambridge. Übernachtung in Cambridge.

### 2. Tag: Cambridge

Der ganze Tag ist der traditionsreichen Universitätsstadt Cambridge gewidmet.

Erkunden Sie die Colleges, allen voran «King's College» mit seiner spektakulären Kapelle, und machen Sie eine Tour im Weidling auf dem Fluss Cam. Übernachtung wie am Vortag.

### 3. Tag: Cambridge – Norwich

Tagesdistanz: ca. 110 km  
Fahrt in die Grafschaft Norfolk. Die Hauptstadt Norwich punktet mit einer schönen Altstadt, einem normannischen Schloss und einer stolzen Kathedrale. Übernachtung in der Region von Norwich.

### 4. Tag: Norwich – Nottingham

Tagesdistanz: ca. 230 km  
Machen Sie einen Abstecher nach «Holkham Hall» oder «Houghton Hall». Beide Herrenhäuser wurden im 18. Jahrhundert im palladianischen Stil erbaut und stehen inmitten grossartiger Gärten. Nottingham gefällt mit einer trutzigen Burg und einer belebten Innenstadt. Übernachtung in Nottingham.

### 5. Tag: Nottingham – York

Tagesdistanz: ca. 180 km  
Es lohnt sich, den Weg durch den reizvollen Peak District Nationalpark zu wählen und den imposanten Landsitz «Chatsworth House» mit seinen weitläufigen Gärten zu besichtigen. Übernachtung in York.

### 6. Tag: York

York lässt erahnen, wie England im Mittelalter aussah. Besuchen Sie das berühmte Münster, die alten Stadtmauern und -tore sowie die pittoreske Altstadt. Interessant ist auch das Wikingermuseum. Übernachtung wie am Vortag.

### 7. Tag: York – Durham

Tagesdistanz: ca. 180 km  
Bewundern Sie das grandiose Herrenhaus «Castle Howard», bevor Sie durch die North York Moors nach Whitby fahren. Die stimmungsvolle Abteiruine, die über dem Küstenort thront, inspirierte Bram Stoker zum Roman «Dracula». Ihr Etappenziel

Durham ist eine der schönsten Städte Englands, mit einer romanischen Kathedrale und einem normannischen Schloss. Übernachtung in der Region von Durham.

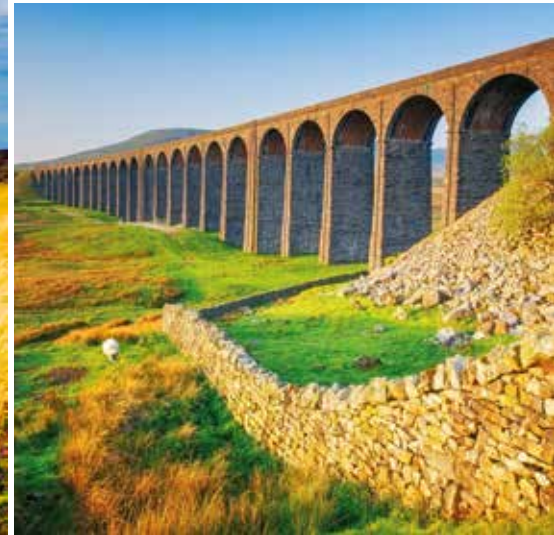
### 8. Tag: Durham – Carlisle

Tagesdistanz: ca. 130 km  
Entdecken Sie Hadrianswall, das Bollwerk der Römer gegen die «Barbaren» aus dem Norden. Die Überreste der Kastelle und der über 100 Kilometer langen Mauer, die entlang der schottisch-englischen Grenze führt, sind an diversen Stellen zu besichtigen. Übernachtung in der Region von Carlisle.

### 9. Tag: Carlisle – Windermere

Tagesdistanz: ca. 90 km  
Geniessen Sie die Berge und Seen im malerischen Lake District Nationalpark. Besuchen Sie die Wohnhäuser des Dichters William Wordsworth und der Kinderbuchautorin Beatrix Potter oder halten Sie, wo es Ihnen gefällt. Übernachtung in der Region von Windermere.





#### 10. Tag: Windermere – Liverpool

Tagesdistanz: ca. 170 km

Bevor Sie nach Liverpool fahren, können Sie «Wray Castle» besichtigen oder durch das hübsche Dorf Hawkshead spazieren. Machen Sie unterwegs eine Pause in Lancaster, mit Burg und Kirche aus dem Mittelalter. Übernachtung in Liverpool.

#### 11. Tag: Liverpool

Erkunden Sie Liverpool, Stadt der Beatles und des FC Liverpool. Sie können auf den Spuren der vier Pilzköpfe wandeln, «Anfield Stadium» besichtigen, am Albert Dock flanieren und durch eines der vielen tollen Museen schlendern. Übernachtung wie am Vortag.

#### 12. Tag: Liverpool – Stratford-upon-Avon

Tagesdistanz: ca. 230 km

Heute geht es weiter Richtung Süden. Höhepunkte unterwegs sind die beeindruckende «Lichfield Cathedral» und das mächtige «Warwick Castle». Übernachtung in Stratford-upon-Avon.

#### 13. Tag: Stratford-upon-Avon – Bath

Tagesdistanz: ca. 140 km

Wandeln Sie auf den Spuren William Shakespeares. Besuchen Sie sein Geburtshaus und die schön an der Avon gelegene «Trinity Church», wo der Dichter und seine Familie begraben sind. Stärken Sie sich vor der Weiterfahrt im Dachrestaurant der «Royal Shakespeare Company». Übernachtung in Bath.

#### 14. Tag: Bath

Die historische Bäderstadt Bath bezaubert mit vielen Sehenswürdigkeiten: den Römischen Bädern, der Kathedrale, den eleganten Strassenzügen und Plätzen aus dem 18. Jahrhundert, der lebhaften Altstadt, dem «Holburne Museum». Übernachtung wie am Vortag.

#### 15. Tag: Bath – Oxford

Tagesdistanz: 180 km

Die schmucken Dörfer in der lieblichen Region der Cotswolds laden zum Bum-meln oder zum Genuss eines Cream Tea ein. Weiterfahrt zum imposanten «Blenheim Palace», wo Winston Churchill geboren wurde. Übernachtung in Oxford.

#### 16. Tag: Oxford

Heute haben Sie Zeit, die prächtige Universitätsstadt Oxford zu erkunden. Prunkstücke sind die «Bodleian Library», das «Christ Church College» und das «Ashmolean Museum». Übernachtung wie am Vortag.

#### 17. Tag: Oxford – Rückreise

Tagesdistanz: ca. 75 km

Auf dem Weg zum Flughafen London lohnt sich ein Abstecher nach Windsor. Abgabe Ihres Mietwagens am Flughafen und Rückreise in die Schweiz.

#### Reisedaten

Abreisen: Täglich

#### Unterkunft – Sie haben die Wahl

- Budgettour: Unterkunft in B&B's und einfachen Hotels
- Hoteltour: Unterkunft in Hotels der Mittelklasse

Die Namen der Unterkünfte erhalten Sie mit der Reisebestätigung

#### Inbegriffen

- Linienflüge
- 16 Übernachtungen mit Frühstück in der gewählten Unterkunfts-kategorie
- Mietwagen der Kat. CDMR, Peugeot 308 oder ähnlich

Detaillierte Leistungen und Preise finden Sie in der Preisliste Seite 8

Preis ab CHF 3110





13 Tage/12 Nächte, Rundreise mit dem Mietwagen

## Norden – Far & Wide

Sie reisen entlang des berühmten Hadrianswall, besuchen imposante Schlösser und Herrenhäuser und fahren durch die grandiosen Nationalparks Nordenglands.



### 1. Tag: Anreise – Liverpool

Tagesdistanz: ca. 60 km  
Linienflug nach Manchester und Übernahme des Mietwagens. Kurze Fahrt nach Liverpool. Auf Wunsch lohnt sich ein Umweg zum mittelalterlichen Städtchen Chester. Übernachtung in Liverpool.

### 2. Tag: Liverpool

Der heutige Tag steht für Besichtigungen in der «Beatles-Stadt» Liverpool zur Verfügung. Es empfehlen sich unter anderem ein Spaziergang zum Albert-Dock und ein Besuch des Liverpool Museums oder der imposanten Kathedrale. Übernachtung wie am Vortag.

### 3. Tag: Liverpool – Windermere

Tagesdistanz: ca. 160 km  
Fahrt in den Lake District Nationalpark. Unterwegs Halt in Lancaster, mit Besuch der mittelalterlichen Burg. Übernachtung in der Region von Windermere.

### 4. Tag: Lake District Nationalpark

Der Lake District gilt als eine der reizvollsten Gegenden Englands. Genießen Sie die schönen Landschaften und besuchen Sie das «Wray Castle». Übernachtung wie am Vortag.

### 5. Tag: Windermere – Carlisle

Tagesdistanz: ca. 120 km  
Die heutige Fahrt führt Richtung Norden nach Carlisle. Unterwegs lohnen Zwischenhalte in Ambleside oder Keswick. Übernachtung in der Region von Carlisle.

### 6. Tag: Carlisle – Newcastle

Tagesdistanz: ca. 100 km  
Fahrt zum Hadrianswall, der entlang der schottisch-englischen Grenze führt. Sie können die eindrückliche Mauer und die Kastelle aus römischer Zeit besichtigen. Übernachtung in der Region von Newcastle.

### 7. Tag: Northumberland

Tagesdistanz: ca. 120 km  
Ausflug in den nördlichsten Teil Englands,

nach Northumberland. Besuchen Sie das eindrückliche «Alnwick Castle», welches schon Drehort für zahlreiche Filme war. Übernachtung wie am Vortag.

### 8. Tag: Newcastle – Whitby

Tagesdistanz ca. 125 km  
Unterwegs Halt in Durham und Besichtigung der Kathedrale. In Whitby erwartet Sie die schön gelegene Abtei. Flanieren Sie durch den hübschen Küstenort. Übernachtung in der Region von Whitby.

### 9. Tag: Whitby – York

Tagesdistanz ca. 85 km  
Fahrt durch den landschaftlich reizvollen North York Moors Nationalpark nach York. Unterwegs Besuch des «Castle Howard» mit seiner prächtigen Gartenanlage. Übernachtung in York.

### 10. Tag: York

In der mittelalterlichen Stadt York lohnt sich ein Besuch des Münsters. Auch ein Ausflug zur «Fountains Abbey» empfiehlt sich. Übernachtung wie am Vortag.

### 11. Tag: York – Buxton

Tagesdistanz: ca. 145 km  
Fahrt in den Peak District Nationalpark und Besuch des «Chatsworth House» mit seiner weitläufigen Gartenanlage. Übernachtung in der Region von Buxton.

### 12. Tag: Buxton – Manchester

Tagesdistanz: 50 km  
Fahrt über den Snake Pass nach Manchester. Unternehmen Sie einen Bummel durch die moderne Stadt und besuchen Sie eines der interessanten Museen. Übernachtung in Manchester.

### 13. Tag: Manchester – Rückreise

Tagesdistanz: ca. 15 km  
Fahrt zum Flughafen Manchester, Rückgabe Ihres Mietwagens und Rückreise in die Schweiz.

### Reisedaten

Abreisen: Täglich

### Unterkunft – Sie haben die Wahl

- Budgettour: Unterkunft in B&B's und einfachen Hotels
- Hoteltour: Unterkunft in Hotels der Mittelklasse

Die Namen der Unterkünfte erhalten Sie mit der Reisebestätigung

### Inbegriffen

- Linienflüge
- 12 Übernachtungen mit Frühstück in der gewählten Unterkunfts-kategorie
- Mietwagen der Kat. CDMR, Peugeot 308 oder ähnlich

Detaillierte Leistungen und Preise finden Sie in der Preisliste Seite 9

Preis ab CHF 2590





7 Tage/6 Nächte, Rundreise mit dem Mietwagen

## Norden – Short & Sweet

Die «Beatles-Stadt» Liverpool, der reizvolle Lake District, der berühmte Hadrianswall und das mittelalterliche York sind Höhepunkte dieser Reise.



### 1. Tag: Anreise – Liverpool

Tagesdistanz: ca. 60 km  
Linienflug nach Manchester und Übernahme des Mietwagens. Kurze Fahrt nach Liverpool. Auf Wunsch lohnt sich ein Umweg über das schöne mittelalterliche Städtchen Chester mit seinen eindrücklichen Stadtmauern. Übernachtung in Liverpool.

### 2. Tag: Liverpool

Der heutige Tag steht für Besichtigungen in der «Beatles-Stadt» Liverpool zur Verfügung. Es empfehlen sich unter anderem ein Spaziergang durch die Stadt bis zum Albert-Dock, ein Besuch des Liverpool Museums und der ein-

drücklichen Liverpool Kathedrale. Für Fussballfans darf eine Tour durch das «Anfield Stadium» nicht fehlen. Übernachtung wie am Vortag.

### 3. Tag: Liverpool – Windermere

Tagesdistanz: ca. 160 km  
Fahrt Richtung Norden in den Lake District Nationalpark. Unterwegs Halt in der Stadt Lancaster, mit Burg und Kirche aus dem Mittelalter. Der Lake District gilt als eine der landschaftlich reizvollsten Gegenden Englands. Nebst tollen Landschaften, die zu Wanderungen einladen, bietet sich auch ein Besuch im «Wray Castle» oder ein Bummel im malerischen Dorf Hawkshead an. Übernachtung in der Region von Windermere.

### 4. Tag: Windermere – Carlisle

Tagesdistanz: ca. 120 km  
Die heutige Fahrt führt quer durch den Lake District Richtung Norden nach Carlisle. Unterwegs lohnen sich Spaziergänge oder kurze Stopps in Ambleside oder Keswick. Übernachtung in der Region von Carlisle.

### 5. Tag: Carlisle – Durham

Tagesdistanz: ca. 130 km  
Nach dem Frühstück Fahrt zum Hadrianswall, der von der West- bis zur Ostküste Englands entlang der schottischen Grenze

führt. Es lohnen sich diverse Stopps unterwegs für Besichtigungen dieses eindrücklichen Bauwerks aus der römischen Zeit. Übernachtung in der Region von Durham.

### 6. Tag: Durham – York

Tagesdistanz: ca. 170 km  
Bummel durch die Stadt hinauf zur Durham Kathedrale und Besichtigung dieses eindrücklichen Bauwerkes. Die heutige Fahrt führt Sie in den hübschen Küstenort Whitby. Ein Spaziergang durch das malerische Städtchen und ein Besuch in der hoch über dem Hafen gelegenen Abtei lohnen sich unbedingt. Weiterfahrt durch den landschaftlich reizvollen North York Moors Nationalpark nach York. Übernachtung in York.

### 7. Tag: York – Rückreise

Tagesdistanz: ca. 135 km  
In York stehen der Besuch des berühmten Münsters und ein Bummel durch die mittelalterliche Altstadt auf dem Programm. Anschliessend Fahrt zurück zum Flughafen Manchester, Rückgabe des Mietwagens und Rückreise in die Schweiz.

### Reisedaten

Abreisen: Täglich

### Unterkunft – Sie haben die Wahl

- Budgettour: Unterkunft in B&B's und einfachen Hotels
- Hotelour: Unterkunft in Hotels der Mittelklasse

Die Namen der Unterkünfte erhalten Sie mit der Reisebestätigung

### Inbegriffen

- Linienflüge
- 6 Übernachtungen mit Frühstück in der gewählten Unterkunfts-kategorie
- Mietwagen der Kat. CDMR, Peugeot 308 oder ähnlich

Detaillierte Leistungen und Preise finden Sie in der Preisliste Seite 9

**Preis ab CHF 1545**





15 Tage/14 Nächte, Rundreise mit dem Mietwagen

## England – Bottom Up

**Sie reisen quer durch England, vorbei an spektakulären Landschaften, und besuchen geschichtsträchtige Städte und imposante Baudenkmäler.**



### 1. Tag: Anreise – Brighton

Tagesdistanz: ca. 210 km  
Linienflug nach London. Fahrt mit dem Mietwagen via Winchester nach Brighton. Übernachtung in Brighton.

### 2. Tag: Brighton – Dover

Tagesdistanz: ca. 190 km  
Fahrt zu den Felsenklippen der «Seven Sisters». Im Städtchen Rye lohnt sich ein Halt vor der Weiterfahrt zum Schloss Sissinghurst. Übernachtung in der Region von Dover.

### 3. Tag: Dover – Canterbury

Tagesdistanz: ca. 70 km  
Halt bei den Kreidefelsenklippen in Dover, und Fahrt nach Margate, wo der englische

Maler William Turner oft weilte. Übernachtung in der Region von Canterbury.

### 4. Tag: Canterbury – Cambridge

Tagesdistanz: ca. 190 km  
Besuchen Sie das imposante «Leeds Castle» und das «Audley End House». Übernachtung in Cambridge.

### 5. Tag: Cambridge

Wir empfehlen Besuche der berühmten Colleges und eine Weidlingsfahrt auf dem Fluss Cam. Übernachtung wie am Vortag.

### 6. Tag: Cambridge – Norwich

Tagesdistanz: ca. 110 km  
Fahrt nach Norwich mit seiner schönen Altstadt und dem normannischen Schloss. Übernachtung in der Region von Norwich.

### 7. Tag: Norwich – Nottingham

Tagesdistanz: ca. 230 km  
Ein Umweg nach «Holkham Hall» und «Houghton Hall», beide alte Herrenhäuser, lohnen sich. Nottingham gefällt mit seinem imposanten Schloss. Übernachtung in Nottingham.

### 8. Tag: Nottingham – York

Tagesdistanz: ca. 180 km  
Besuch von «Chatsworth House» im Peak District Nationalpark mit seinen prächtigen Gärten. Übernachtung in York.

### 9. Tag: York

Das mittelalterlich geprägte York ist berühmt für sein grossartiges Münster, die alten Stadttore und die Altstadt. Übernachtung wie am Vortag.

### 10. Tag: York – Durham

Tagesdistanz: ca. 180 km  
Besuch von «Castle Howard» und Weiterfahrt durch den North York Moors Nationalpark zum Küstenort Whitby. In Durham Besuch der Kathedrale. Übernachtung in Durham.

### 11. Tag: Durham – Carlisle

Tagesdistanz: ca. 130 km  
Erkunden Sie die eindrücklichen Überreste des Hadrianswalls, dem Bollwerk der Römer gegen die Barbaren. Übernachtung in der Region von Carlisle.

### 12. Tag: Carlisle – Windermere

Tagesdistanz: ca. 120 km  
Heute entdecken Sie die malerische Seen- und Berglandschaft des Lake District Nationalpark. Übernachtung in der Region von Windermere.

### 13. Tag: Windermere – Liverpool

Tagesdistanz: ca. 170 km  
Besuchen Sie «Wray Castle», die «Hill Top Farm» oder das hübsche Dorf Hawkshead. Übernachtung in Liverpool.

### 14. Tag: Liverpool

Erkunden Sie die Heimat der Beatles und des FC Liverpool mit der imposanten Kathedrale. Übernachtung wie am Vortag.

### 15. Tag: Liverpool – Rückreise

Tagesdistanz: ca. 60 km  
Fahrt zum Flughafen Manchester, Abgabe des Mietwagens und Rückreise.

### Reisedaten

Abreisen: Täglich

### Unterkunft – Sie haben die Wahl

– Budgettour: Unterkunft in B&B's und einfachen Hotels  
– Hotelour: Unterkunft in Hotels der Mittelklasse  
Die Namen der Unterkünfte erhalten Sie mit der Reisebestätigung

### Inbegriffen

– Linienflüge  
– 14 Übernachtungen mit Frühstück in der gewählten Unterkunfts-kategorie  
– Mietwagen der Kat. CDMR, Peugeot 308 oder ähnlich

Detaillierte Leistungen und Preise finden Sie in der Preisliste Seite 9

Preis ab CHF 2795





10 Tage/9 Nächte, Rundreise mit dem Mietwagen

## England & Wales – Beautiful Places

**Der mystische Snowdonia Nationalpark, die idyllischen Dörfer der Cotswolds oder die saftig grünen Berghänge der Brecon Beacons. Diese Reise ist eine Kombination der schönsten Orte in England und Wales!**



### 1. Tag: Anreise – Cirencester

Tagesdistanz: ca. 160 km  
Linienflug nach London und Übernahme Ihres Mietwagens. Fahren Sie in die geschichtsträchtige Universitätsstadt Oxford und besuchen Sie den «Blenheim Palace». Fahrt in die Region der Cotswolds. Übernachtung in der Region von Cirencester.

### 2. Tag: Cotswolds

Tagesdistanz: ca. 150 km  
Heute machen Sie eine Rundfahrt durch die Cotswolds. Besuchen Sie idyllische Dörfer wie Broadway oder Bibury. Der Ort Chipping Campden ist bekannt für sein Kunsthandwerkszentrum. In Cheltenham finden Sie über 2000 denkmalgeschützte Häuser. Übernachtung wie am Vortag.

### 3. Tag: Cirencester – Crickhowell

Tagesdistanz: ca. 150 km  
Sie fahren durch das Wye Valley, ein bewaldetes Flusstal, nach Wales. Der erste Stopp lohnt sich bei «Tintern Abbey», einer stimmungsvollen Abteiruine. Übernachtung in der Region von Crickhowell.

### 4. Tag: Brecon Beacons Nationalpark

Tagesdistanz: ca. 100 km  
Beginnen Sie den Tag mit einer stündigen Wanderung auf den «Pen Y Fan», den höchsten Berg von Südwales. Vom Gipfel aus haben Sie einen 360 Grad Blick über Wales. Übernachtung wie am Vortag.

### 5. Tag: Crickhowell – St Davids

Tagesdistanz: ca. 210 km  
Heute fahren Sie an die Pembrokeshire Coast. Zuerst lohnt sich jedoch ein Stopp in

Tenby, ein Badeort mit bunten Häusern. Das «Stackpole Estate» lockt mit malerischer Küste. Das «Pembroke Castle» thront auf einem Kalkfelsen über dem Fluss. Übernachtung in der Region von St Davids.

### 6. Tag: Pembrokeshire Coast Nationalpark

Entdecken Sie St Davids. Die kleine Stadt überrascht mit einer grossen Kathedrale. Ebenfalls bietet sich eine Wanderung entlang der Küste auf dem «Pembroke Coastal Path» an. Übernachtung wie am Vortag.

### 7. Tag: St Davids – Dolgellau

Tagesdistanz: ca. 210 km  
Geniessen Sie die Fahrt entlang der walisischen Küste. Besichtigen Sie das Seebad Aberystwyth. Um die «Devil's Bridge» rankt sich eine Reihe von Legenden. Übernachtung in der Region von Dolgellau.

### 8. Tag: Snowdonia Nationalpark

Tagesdistanz: ca. 160 km  
Heute steht der Mount Snowdon im Fokus. Von Llanberis fährt eine Zahnradbahn auf Wales' höchsten Berg. Alternativ können Sie eine Rundfahrt auf der Halbinsel Llyn machen. Übernachtung wie am Vortag.

### 9. Tag: Dolgellau – Shrewsbury

Tagesdistanz: ca. 120 km  
Starten Sie den Tag mit der Erkundung der

Deltalandschaft Mawddach Estuary. Auf dem Weg zu Ihrem nächsten Etappenziel befindet sich das «Powis Castle». Übernachtung in der Region Shrewsbury.

### 10. Tag: Shrewsbury – Rückreise

Tagesdistanz: ca. 100 km  
Am Morgen haben Sie Zeit die Fachwerkstadt Shrewsbury zu entdecken, die mit mittelalterlichem Charme besticht. Fahrt zum Flughafen Birmingham. Abgabe Ihres Mietwagens und Rückflug in die Schweiz.

### Reisedaten

Abreisen: täglich, ausser Donnerstag

### Unterkunft – Sie haben die Wahl

– Budgettour: Unterkunft in B&B's und einfachen Hotels  
– Hottelour: Unterkunft in Hotels der Mittelklasse

Die Namen der Unterkünfte erhalten Sie mit der Reisebestätigung

### Inbegriffen

– Linienflüge  
– 9 Übernachtungen mit Frühstück in der gewählten Unterkunfts-kategorie  
– Mietwagen der Kat. CDMR, Peugeot 308 oder ähnlich

Detaillierte Leistungen und Preise finden Sie in der Preisliste Seite 9

Preis ab CHF 2070





8 Tage/7 Nächte, Rundreise mit dem Mietwagen

## Wales – Up North

**Nordwales mit seinen wilden Bergen und Küsten wird Naturverbundene begeistern. Grosse Städte gibt es keine, dafür putzige Dörfer und imposante Burgen.**



### 1. Tag: Anreise – Llandudno

Tagesdistanz: ca. 200 km  
Linienflug nach Manchester und Übernahme des Mietwagens. Ihr erster Halt gilt dem eindrucksvollen Aquädukt «Pontcysyllte». Weiterfahrt zum «Bodnant Estate» mit seinen prächtigen Gärten. Übernachtung in der Region von Llandudno.

### 2. Tag: Insel Anglesey

Tagesdistanz: ca. 190 km  
Heute entdecken Sie die Insel Anglesey. Machen Sie einen Bummel durch das Städtchen Beaumaris und bewundern Sie dessen mächtige Burg. Im Familienbetrieb «Halen Môn» erfahren Sie, wie Meersalz gewonnen wird. Zum «South Stack Lighthouse», einem Leuchtturm auf einer Felseninsel, führen 400 Treppenstufen hinunter. Übernachtung wie am Vortag.

### 3. Tag: Llandudno – Porthmadog

Tagesdistanz ca. 120 km  
Ihr erstes Ziel ist Caernarfon mit seiner imposanten Burg. Ab Llanberis fährt eine Zahnradbahn auf Wales' höchsten Berg, den Mount Snowdon. Übernachtung in der Region von Porthmadog.

### 4. Tag: Porthmadog – Dolgellau

Tagesdistanz: ca. 150 km  
Heute machen Sie einen Abstecher an die Westspitze der Halbinsel Llyn, nach Abersoch und Aberdaron. Weiterfahrt nach Harlech mit seiner hoch über dem Meer thronenden Burg. Übernachtung in der Region von Dolgellau.

### 5. Tag: Snowdonia Nationalpark

Tagesdistanz: ca. 200 km  
Der heutige Tag steht ganz im Zeichen des Snowdonia Nationalparks, einem der ältesten Nationalparks von Wales. Besuchen Sie die mittelalterlichen Burgen, idyllischen Dörfer oder machen Sie eine Wanderung durch die wunderbare Natur. Übernachtung wie am Vortag.

### 6. Tag Dolgellau – Aberystwyth

Tagesdistanz: ca. 90 km  
Beginnen Sie den Tag zu Fuss. Schlendern Sie durch Dolgellau, erkunden Sie die Deltalandschaft Mawddach Estuary oder erklimmen Sie den Berg «Cader Idris». Weiterfahrt nach Aberystwyth. Hier locken die schöne Strandpromenade und der Rundblick vom Constitution Hill. Übernachtung in der Region von Aberystwyth.

### 7. Tag: Aberystwyth – Chester

Tagesdistanz: ca. 180 km  
Fahrt zur «Devil's Bridge», einer schmalen Schlucht mit Wasserfall. Der Besuch von «Powis Castle» und seinen herrlichen Gärten ist ein Höhepunkt Ihrer Reise. Übernachtung in Chester.

### 8. Chester – Rückreise

Tagesdistanz: ca. 60 km  
Bummeln Sie durch die Stadt Chester mit ihrer alten Stadtmauer und der schönen Kathedrale. Fahrt zum Flughafen von Manchester. Abgabe Ihres Mietwagens und Rückreise in die Schweiz.

### Reisedaten

Abreisen: Täglich

### Unterkunft – Sie haben die Wahl

- Budgettour: Unterkunft in B&B's und einfachen Hotels
- Hotelour: Unterkunft in Hotels der Mittelklasse

Die Namen der Unterkünfte erhalten Sie mit der Reisebestätigung

### Inbegriffen

- Linienflüge
- 7 Übernachtungen mit Frühstück in der gewählten Unterkunfts-kategorie
- Mietwagen der Kat. CDMR, Peugeot 308 oder ähnlich

Detaillierte Leistungen und Preise finden Sie in der Preisliste Seite 10

**Preis ab CHF 1755**





9 Tage/8 Nächte, Rundreise mit dem Mietwagen

## Wales – Down South

**Südwest Wales ist vor allem für seine prächtigen Küsten bekannt. Es gibt aber auch imposante Burgen, farbenfrohe Gärten und die lebhafteste Hauptstadt Cardiff zu entdecken.**



### 1. Tag: Anreise – Cardiff

Tagesdistanz: ca. 240 km  
Linienflug nach London und Übernahme Ihres Mietwagens. Fahrt in Richtung Wales. Unterwegs lohnt sich ein Stopp in der berühmten Universitätsstadt Oxford. Übernachtung in Cardiff.

### 2. Tag: Cardiff

Entdecken Sie die Hauptstadt von Wales. Sehenswert sind unter anderem das «Cardiff Castle», «Bute Park», das Nationalmuseum und die zeitgenössische Architektur der Cardiff Bay. Übernachtung wie am Vortag.

### 3. Tag: Cardiff – Tenby

Tagesdistanz: ca. 250 km  
Rundfahrt auf der Gower Peninsula, deren goldenen Sandstrände und malerischen Buchten zum Spazieren einladen.

Auf dem Weg nach Tenby liegen die «National Botanic Gardens of Wales» mit dem Glashaus von Sir Norman Foster. Übernachtung in der Region von Tenby.

### 4. Tag: Tenby – St Davids

Tagesdistanz: ca. 100 km  
In der Region von Tenby gibt es einiges zu entdecken: das «Manorbier Castle» oder das «Pembroke Castle». Das «Stackpole Estate» lockt mit traumhaften Küsten und Buchten. Entlang der Pembrokeshire Coast gelangen Sie nach St Davids. Übernachtung in der Region von St Davids.

### 5. Tag: St Davids

Entdecken Sie St Davids. Die kleine Stadt überrascht mit einer grossen Kathedrale. Alternativ bietet sich eine Wanderung entlang der Küste oder ein Bad in der

«Whitesands Bay» an. Übernachtung wie am Vortag.

### 6. Tag: St Davids – Aberystwyth

Tagesdistanz: ca. 150 km  
Besuchen Sie den Leuchtturm vor Strumble Head oder fotografieren Sie den Dolmen «Pentre Ifan». Geniessen Sie anschliessend das Seebad Aberystwyth. Vom «Constitution Hill» bietet sich ein Rundblick über die Region. Übernachtung in Aberystwyth.

### 7. Tag: Aberystwyth – Crickhowell

Tagesdistanz: ca. 230 km  
Beginnen Sie den Tag mit einem Besuch beim Wasserfall «Devil's Bridge». Erkunden Sie danach «Powis Castle» mit seinen prächtigen Gärten. Übernachtung in der Region von Crickhowell.

### 8. Brecon Beacons Nationalpark

Tagesdistanz: ca. 80 km  
Ein weiteres Highlight auf Ihrer Reise ist der «Pen Y Fan», der höchste Berg von Südwest Wales. Eine kleine Wanderung bringt Sie auf den Gipfel, von wo aus Sie einen 360 Grad Blick über Wales haben. Übernachtung wie am Vortag.

### 9. Crickhowell – Rückreise

Tagesdistanz: 160 km  
Besuchen Sie auf dem Weg zum Flughafen die stimmungsvolle Abteiruine «Tintern Abbey» oder fahren Sie durch die Region der «Malvern Hills», eine der geologisch ältesten Felsformationen Englands. Anschliessend Fahrt zum Flughafen Birmingham. Abgabe Ihres Mietwagens und Rückflug in die Schweiz.

### Reisedaten

Abreisen: Täglich, ausser Freitag

### Unterkunft – Sie haben die Wahl

– Budgettour: Unterkunft in B&B's und einfachen Hotels  
– Hotelour: Unterkunft in Hotels der Mittelklasse  
Die Namen der Unterkünfte erhalten Sie mit der Reisebestätigung

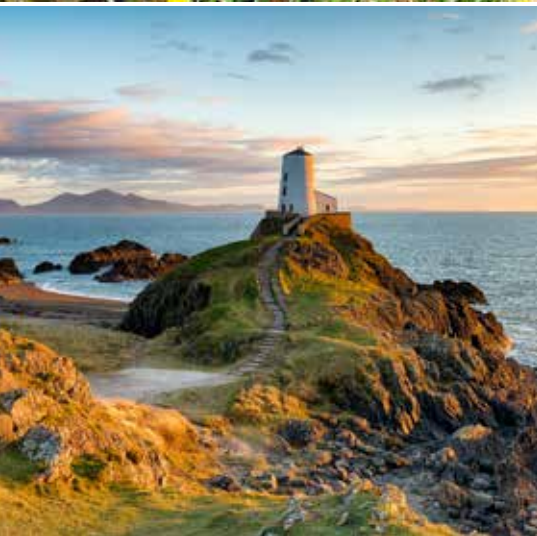
### Inbegriffen

– Linienflüge  
– 9 Übernachtungen mit Frühstück in der gewählten Unterkunfts-kategorie  
– Mietwagen der Kat. CDMR, Peugeot 308 oder ähnlich

Detaillierte Leistungen und Preise finden Sie in der Preisliste Seite 10

Preis ab CHF 2135





15 Tage/14 Nächte, Rundreise mit dem Mietwagen

## Wales – All Around

**Grossartige Landschaften und kleine Dörfer, alte Burgen und eine moderne Hauptstadt: Lernen Sie das faszinierende «Land des roten Drachen» von allen Seiten kennen.**



### 1. Tag: Anreise – Llandudno

Tagesdistanz: ca. 200 km  
Linienflug nach Manchester und Übernahme des Mietwagens. Ihr erster Halt gilt dem eindrucksvollen Aquädukt «Pontcysyllte». Weiterfahrt zum

«Bodnant Estate» mit seinen prächtigen Gärten. Übernachtung in der Region von Llandudno.

### 2. Tag: Great Orme und Conwy

Tagesdistanz: ca. 50 km  
Rundfahrt um die Halbinsel Great Orme. Auf dem Gipfel ist eine herrliche Aussicht über die grandiose Küsten- und Berglandschaft zu genießen. Besichtigen Sie danach «Conwy Castle» und das elisabethianische Stadtpalais «Plas Mawr». Übernachtung wie am Vortag.

### 3. Tag: Llandudno – Beaumaris

Tagesdistanz: ca. 150 km  
Heute entdecken Sie die Insel Anglesey. Zum «South Stack Lighthouse», einem Leuchtturm auf einer Felseninsel, führen 400 Treppenstufen hinunter. Machen Sie einen Bummel durch das Städtchen Beaumaris und bewundern Sie dessen mächtige Burg. Übernachtung in der Region von Beaumaris.

### 4. Tag: Beaumaris – Porthmadog

Tagesdistanz ca. 100 km  
Ihr erstes Ziel ist Caernarfon mit seiner imposanten Burg. Ab Llanberis fährt eine Zahnradbahn auf Wales' höchsten Berg, den Mount Snowdon. Übernachtung in der Region von Porthmadog.

### 5. Tag: Porthmadog – Dolgellau

Tagesdistanz: ca. 150 km  
Heute machen Sie einen Abstecher an die Westspitze der Halbinsel Llyn, nach Abersoch und Aberdaron. Weiterfahrt nach Harlech mit seiner hoch über dem Meer thronenden Burg. Übernachtung in der Region von Dolgellau.

### 6. Tag Dolgellau – Aberystwyth

Tagesdistanz: ca. 110 km  
Beginnen Sie den Tag zu Fuss. Schlendern Sie durch Dolgellau, erkunden Sie die Deltalandschaft «Mawddach Estuary» oder erklimmen Sie den Berg «Cader Idris». Weiterfahrt zum Wasserfall «Devil's Bridge». Übernachtung in der Region von Aberystwyth.

### 7. Tag: Aberystwyth – St Davids

Tagesdistanz: ca. 120 km  
Geniessen Sie das Seebad Aberystwyth. Vom «Constitution Hill» bietet sich ein Rundblick über die Region. Anschliessend Fahrt entlang der Küste. Fotografieren Sie den Dolmen «Pentre Ifan» und besuchen Sie den Leuchtturm vor Strumble Head. Übernachtung in der Region von St Davids.

### 8. Tag: St Davids

Entdecken Sie St Davids. Die kleine Stadt überrascht mit einer grossen Kathedrale. Alternativ bietet sich eine Wanderung entlang der Küste oder ein Bad in der «Whitesands Bay» an. Übernachtung wie am Vortag.





#### 9. Tag: St Davids – Tenby

Tagesdistanz: ca. 80 km  
Besuchen Sie unterwegs das hübsche Dorf Solva oder «Castle Pembroke». Verlockend sind auch eine Wanderung auf dem Pembrokeshire Küstenpfad oder ein Bootsausflug nach Skomer Island, wo viele Vogelarten nisten. Der Badeort Tenby bezaubert mit bunten Häusern. Übernachtung in der Region von Tenby.

#### 10. Tag: Tenby und Umgebung

Wandern Sie von Tenby nach Saundersfoot oder statten Sie der Burg Manorbier einen Besuch ab. Der «Stackpole Estate» lockt mit malerischen Buchten und Klippen, Wäldern und Seen. Übernachtung wie am Vortag.

#### 11. Tag: Tenby – Cardiff

Tagesdistanz: ca. 240 km  
Am Weg nach Cardiff liegen die «National Botanic Gardens of Wales» mit dem Glashaus von Sir Norman Foster. Auf der Gower Peninsula mit ihren goldenen Sandstränden und verträumten Buchten lohnt sich eine Rundfahrt. Übernachtung in Cardiff.

#### 12. Tag: Cardiff

Entdecken Sie die Hauptstadt von Wales. Sehenswert sind unter anderem das «Cardiff Castle», «Bute Park», das Nationalmuseum und die zeitgenössische Architektur der Cardiff Bay. Übernachtung wie am Vortag.

#### 13. Tag Cardiff – Crickhowell

Tagesdistanz: ca. 100 km  
Fahrt in den Brecon Beacons Nationalpark. Ein Highlight auf Ihrer Reise ist der «Pen Y Fan», der höchste Berg von Südwales. Eine stündige Wanderung bringt Sie auf den Gipfel, von wo aus Sie einen 360 Grad Blick über Wales haben. Übernachtung in der Region von Crickhowell.

#### 14. Tag Crickhowell – Chester

Tagesdistanz: ca. 210 km  
Das Bücherdorf «Hay-on-Wye» mit seinen vielen Antiquariaten empfiehlt sich für einen Stopp, bevor Sie nach «Powis Castle» fahren. Das Schloss besitzt einen prächtigen Garten. Übernachtung in Chester.

#### 15. Chester – Rückreise

Tagesdistanz: ca. 60 km  
Bummeln Sie durch die Stadt Chester mit ihrer alten Stadtmauer und der imposanten Kathedrale. Fahrt zum Flughafen von Manchester. Abgabe Ihres Mietwagens und Rückreise in die Schweiz.

#### Reisedaten

Abreisen: Täglich

#### Unterkunft – Sie haben die Wahl

- Budgettour: Unterkunft in B&B's und einfachen Hotels
- Hotelour: Unterkunft in Hotels der Mittelklasse

Die Namen der Unterkünfte erhalten Sie mit der Reisebestätigung

#### Inbegriffen


- Linienflüge
- 14 Übernachtungen mit Frühstück in der gewählten Unterkunfts-kategorie
- Mietwagen der Kat. CDMR, Peugeot 308 oder ähnlich.

Detaillierte Leistungen und Preise finden Sie in der Preisliste Seite 10

Preis ab CHF 3135



# Im Zug unterwegs



Land und Leute lassen sich entspannt im Zug entdecken. England eröffnete 1830 die erste Eisenbahnstrecke der Welt, von Liverpool nach Manchester. In den letzten Jahrzehnten wurde viel in das lange als marode geltende Bahnnetz investiert. Die heutige Infrastruktur entspricht internationalen Standards, Millionen von Passagieren nutzen sie täglich. Rund 15'750 Kilometer Schienennetz führen zu über 2500 Stationen und verbinden die Städte schnell und direkt. Aber auch abgelegene Regionen sind mit dem Zug gut erreichbar. Oft führen die Bahnstrecken durch landschaftlich reizvolle Gegenden, die Sie vom Zugfenster aus in Musee genießen können. Besucher erhalten zudem Mehrtagespässe zu attraktiven Konditionen.

Die Briten sind stolz auf die lange Bahntradition des Landes und legen viel Wert auf die Pflege von historischen Linien und Zugkompositionen. In England und Wales sind viele der alten Bahnlinien im Sommer als «Scenic Railways» oder «Heritage Railways» in Betrieb, oft mit Dampflokomotiven; sie lassen sich auch für Tagesausflüge nutzen. Die 1836 gegründete «North Yorkshire Moor Railway» etwa ist die populärste historische Eisenbahn der Welt.

Auf den folgenden Seiten 31 bis 33 präsentieren wir Ihnen Zugreisen zu touristischen Highlights in England. Gerne stellen wir für Sie auch eine individuelle Reise mit ausgewählten Unterkünften (ab Seite 52) zusammen, sowohl in England als auch in Wales.





8 Tage/7 Nächte, Reise mit dem Zug

## Cornwall & Devon – Küstenjuwelen

**Bereisen Sie Cornwall und Devon – die wohl bekanntesten Ferienregionen Englands – bequem per Zug.**



### 1. Tag: Anreise – Penzance

Zugfahrt: ca. 2 Stunden  
Linienflug nach Newquay und anschliessend individueller Transfer zum Bahnhof in Newquay. Fahrt nach Penzance und Übernachtung in Penzance.

### 2. Tag: Penzance und Umgebung

Am heutigen Tag empfehlen sich Besichtigungen mit dem Sighsteering-Bus «Land's End Coaster». Machen Sie einen Spaziergang im malerischen St Ives, setzen Sie den Fuss auf «Land's End», den westlichsten Punkt Englands oder wandern Sie entlang der Küste. Übernachtung wie am Vortag.

### 3. Tag: Penzance und Umgebung

Machen Sie einen Ausflug auf die Gezeiteninsel «St Michael's Mount» oder nehmen Sie ein Bad im «Jubilee Pool», dem spektakulären Lido in Penzance. Übernachtung wie am Vortag.

### 4. Tag: Penzance – Falmouth

Zugfahrt: ca. 1 Stunde 30 Minuten  
Heute fahren Sie nach Falmouth, ein Ferienort mit einem der grössten Naturhäfen der Welt. Bummeln Sie durch das Städtchen oder besuchen Sie das «Pendennis Castle», eine Küstenfestung auf einer Landzunge. Übernachtung in Falmouth.

### 5. Tag: Falmouth – Plymouth

Zugfahrt: ca. 2 Stunden  
Weiter geht Ihre Reise nach Plymouth, eine Stadt mit reicher Schifffahrtsgeschichte. Sehenswert sind der historische Bezirk «Barbican» oder das «National Marine Aquarium». Übernachtung in Plymouth.

### 6. Tag: Torquay

Zugfahrt: 1 Stunde/Weg  
Torquay an der «Englischen Riviera» eignet sich optimal für einen Tagesausflug. Geniessen Sie den Tag an der schönen Küstenpromenade. Übernachtung wie am Vortag.

### 7. Tag: Torquay – Newquay

Zugfahrt: ca. 3 Stunden  
Fahrt zurück nach Newquay – den lebendigen Surfer-Hotspot. Höhepunkte der Stadt sind die Sandstrände «Fistral Beach» und «Watergate Bay», das «Blue Reef Aquarium» mit seinem Unterwassertunnel oder das kleine elisabethanische Herrenhaus Trerice. Übernachtung in Newquay.

### 8. Newquay – Rückreise

Individueller Transfer zum Flughafen Newquay und Rückreise in die Schweiz.

### Reisedaten

Abreisen: jeden Sonntag vom 20.04. bis 14.09.2025 und jeden Mittwoch vom 28.05. bis 13.08.2025

### Unterkunft – Sie haben die Wahl

- Budgettour: Unterkunft in B&B's und einfachen Hotels
- Hoteltour: Unterkunft in Hotels der Mittelklasse

### Inbegriffen

- Linienflüge
- 7 Übernachtungen mit Frühstück
- Zugtickets gemäss Programm ab/bis Newquay

### Hinweise

Die Fahrt vom und zum Flughafen und den Bahnhöfen sowie die im Programm erwähnten Besichtigungen sind nicht inbegriffen. Die jeweiligen Unterkünfte werden nach Möglichkeit und Verfügbarkeit in Gehdistanz (max. 20 Minuten) zum Bahnhof gebucht.

Detaillierte Leistungen und Preise finden Sie in der Preisliste Seite 11

**Preis ab CHF 1670**





7 Tage/6 Nächte, Reise mit dem Zug

## Südwesten – Glanzstücke

Auf dieser Reise kombinieren Sie geschichtsträchtige Städte im Südwesten Englands mit der abwechslungsreichen walisischen Hauptstadt Cardiff.



### 1. Tag: Anreise – Salisbury

Zugfahrt: ca. 1 Stunde 30 Minuten  
Linienflug nach London. Anschliessend fahren Sie mit Zug und U-Bahn zur London Waterloo Station und weiter nach Salisbury. Ein Spaziergang durch die Stadt und die Besichtigung der berühmten Kathedrale sind empfehlenswert. Übernachtung in Salisbury.

### 2. Tag: Salisbury – Bath

Zugfahrt: ca. 1 Stunde  
Fahrt mit dem Zug nach Bath. Besuchen Sie die Römischen Bäder, flanieren Sie durch die eleganten Strassen, etwa über die «Pulteney Bridge» oder hinauf zum «Royal Crescent». Übernachtung in Bath.

### 3. Tag: Bristol

Zugfahrt: ca. 20 Minuten/Weg  
Besuchen Sie heute Bristol mit seiner reichen Schifffahrtsgeschichte. Der ehemalige Hafen im Stadtzentrum ist jetzt ein Kulturzentrum und der Hafenspeicher des 19. Jahrhundert umfasst heute Restaurants, Geschäfte und eine Kunstgalerie. Die «SS Great Britain» im Hafen ist ein Dampfschiff, das vom viktorianischen Ingenieur Isambard Kingdom Brunel entworfen wurde. Übernachtung wie am Vortag.

### 4. Tag: Bath – Cardiff

Zugfahrt: ca. 1 Stunde 30 Minuten  
Heute fahren Sie nach Cardiff in Wales. Bummeln Sie durch die Hauptstadt und besichtigen Sie das «Cardiff Castle» mit seinen Bauten aus unterschiedlichsten Epochen. Die Cardiff Bay mit seiner zeitgenössischen Architektur lädt zum Verweilen ein. Übernachtung in Cardiff.

### 5. Tag: Swansea

Zugfahrt: ca. 1 Stunde/Weg  
Geniessen Sie einen weiteren Tag in Cardiff oder machen Sie einen Ausflug nach Swansea, eine Stadt an der Südküste von Wales. Sehenswert sind das «National Waterfront Museum» oder der «Swansea Market», wo Sie lokale Artikel oder Kunsthandwerke finden. Übernachtung wie am Vortag.

### 6. Tag: Cardiff – Oxford

Zugfahrt: 2 Stunden 30 Minuten  
Ein weiterer Höhepunkt Ihrer Reise ist die Universitätsstadt Oxford. Die «Bodleian Library», das «Christ Church College» und das «Ashmolean Museum» sind nur drei der zahlreichen Sehenswürdigkeiten. Übernachtung in Oxford.

### 7. Tag: Oxford – Rückreise

Zugfahrt: ca. 1 Stunde  
Ein letzter Ausflug bietet sich zum berühmten Herrenhaus «Blenheim Palace» an. Alternativ direkt Rückreise nach London. Individuelle Verlängerung in London oder Weiterfahrt zum Flughafen und Rückreise in die Schweiz.

### Reisedaten

Abreisen: Täglich

### Unterkunft – Sie haben die Wahl

- Budgettour: Unterkunft in B&B's und einfachen Hotels
- Hoteltour: Unterkunft in Hotels der Mittelklasse

### Inbegriffen

- Linienflüge
- 6 Übernachtungen mit Frühstück
- Zugtickets gemäss Programm ab/bis London

### Hinweis

Die Fahrt von und zu den Bahnhöfen sowie die im Programm erwähnten Besichtigungen sind nicht inbegriffen. Die jeweiligen Unterkünfte werden nach Möglichkeit und Verfügbarkeit in Gehdistanz (max. 20 Minuten) zum Bahnhof gebucht.

Detaillierte Leistungen und Preise finden Sie in der Preisliste Seite 11

**Preis ab CHF 1490**





8 Tage/7 Nächte, Reise mit dem Zug

## Norden – Städteperlen

**Mittelalterliche Städte, pittoreske Ortschaften und pulsierende Metropole – Nordengland hat viel zu bieten!**



### 1. Tag: Anreise – Manchester

Linienflug nach Manchester und anschliessend Fahrt ins Stadtzentrum. Bummeln Sie durch die moderne Grossstadt und besuchen Sie eines der interessanten Museen. Übernachtung in Manchester.

### 2. Tag: Manchester – York

Zugfahrt: ca. 1 Stunde 30 Minuten  
Fahrt nach York, eine Stadt, die erahnen lässt, wie England im Mittelalter aussah. Besuchen Sie das Münster, die alten Stadtmauern sowie die pittoreske Altstadt. Ebenfalls interessant ist das Wikingermuseum. Übernachtung in York.

### 3. Tag: Leeds

Zugfahrt: ca. 35 Minuten/Weg  
Verbringen Sie einen weiteren Tag in York oder unternehmen Sie einen Tagesausflug nach Leeds. Interessant ist ein Besuch des «Abbey House Museum», wo Sie durch eine nachgebaute Strasse aus viktorianischer Zeit wandeln können. Die «St John The Evangelist Church» glänzt mit prunkvoller Inneneinrichtung. Übernachtung wie am Vortag.

### 4. Tag: York – Newcastle

Zugfahrt: ca. 1 Stunde  
Weiterreise nach Newcastle-Upon-Tyne, eine angesagte Kunst- und Kulturmetropole. Besuchen Sie das «BALTIC», das grösste Zentrum für zeitgenössische Kunst in Europa. Die «Gateshead Millennium Bridge» ist eine von sieben architektonisch beeindruckenden Brücken, die über den Fluss Tyne führen. Übernachtung in Newcastle.

### 5. Tag: Newcastle – Carlisle

Zugfahrt: ca. 1 Stunde 45 Minuten  
Fahrt mit dem Zug nach Carlisle, einer über 2000 Jahre alten Stadt mit einer schmucken Kathedrale. Am Nachmittag lohnt sich ein Ausflug nach Haltwhistle, von wo ein Bus zu den spektakulärsten Orten am «Hadrian's Wall» fährt. Übernachtung in Carlisle.

### 6. Tag: Carlisle – Liverpool

Zugfahrt: ca. 2 Stunden 30 Minuten  
Willkommen in der Stadt der Beatles! Besuchen Sie das Museum der bekannten Band oder spazieren Sie entlang des Albert-Docks. Der Besuch des «Anfield Stadium» ist ein Muss für alle Fussballfans. Übernachtung in Liverpool.

### 7. Tag: Chester

Zugfahrt: ca. 45 Minuten/Weg  
Das charmante mittelalterliche Städtchen Chester eignet sich für einen Tagesausflug. Eindrücklich sind die alten Stadtmauern und die über 1000 Jahre alte Kathedrale. Übernachtung wie am Vortag.

### 8. Tag: Liverpool – Rückreise

Zugfahrt: ca. 1 Stunde 15 Minuten  
Fahrt zurück nach Manchester und zum Flughafen. Rückreise in die Schweiz.

### Reisedaten

Abreisen: Täglich

### Unterkunft

Unterkunft in Hotels der Mittelklasse

### Inbegriffen

- Linienflüge
- 7 Übernachtungen mit Frühstück
- Zugtickets gemäss Programm ab/bis Manchester

### Hinweis

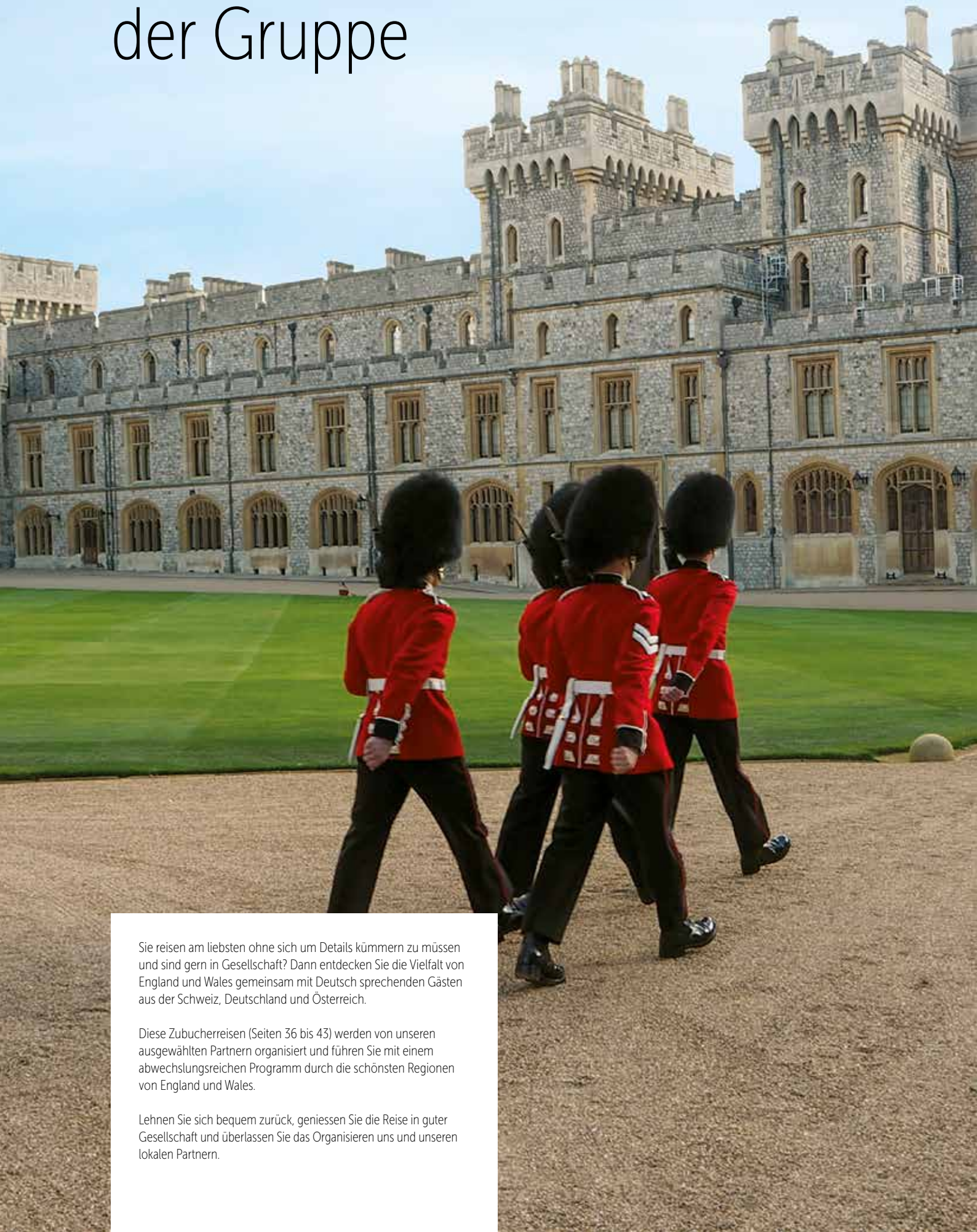
Die Fahrt von und zu den Bahnhöfen sowie die im Programm erwähnten Besichtigungen sind nicht inbegriffen. Die jeweiligen Unterkünfte werden nach Möglichkeit und Verfügbarkeit in Gehdistanz (max. 20 Minuten) zum Bahnhof gebucht.

Detaillierte Leistungen und Preise finden Sie in der Preisliste Seite 11

**Preis ab CHF 1895**



# Reisen in der Gruppe



Sie reisen am liebsten ohne sich um Details kümmern zu müssen und sind gern in Gesellschaft? Dann entdecken Sie die Vielfalt von England und Wales gemeinsam mit Deutsch sprechenden Gästen aus der Schweiz, Deutschland und Österreich.

Diese Zubucherreisen (Seiten 36 bis 43) werden von unseren ausgewählten Partnern organisiert und führen Sie mit einem abwechslungsreichen Programm durch die schönsten Regionen von England und Wales.

Lehnen Sie sich bequem zurück, geniessen Sie die Reise in guter Gesellschaft und überlassen Sie das Organisieren uns und unseren lokalen Partnern.



# Geführte Rundreisen in der Gruppe – Sie haben die Wahl

Mit der nachfolgenden Aufstellung erhalten Sie einen Überblick über unser Angebot für Rundreisen in der Gruppe mit deutschsprachender Reiseleitung. Die Detailbeschreibung zu den einzelnen Zubucherreisen finden Sie auf der jeweils angegebenen Seite.



## Höhepunkte Südengland, 7 Tage/6 Nächte

Geführte Busrundreise ab/bis London  
Inkl. Fluganreise  
9 Reisedaten, jeweils Mittwoch bis Dienstag

Detailbeschreibung: Seite 36



## Südengland entspannt, 8 Tage/7 Nächte

Geführte Busrundreise ab/bis London  
Inkl. Fluganreise  
8 Reisedaten, jeweils Montag bis Montag

Detailbeschreibung: Seite 37



## Klassisches Südengland, 8 Tage/7 Nächte

Geführte Busrundreise ab/bis London  
Inkl. Fluganreise  
7 Reisedaten, jeweils Samstag bis Samstag

Detailbeschreibung: Seite 38



## Devon & Cornwall, 8 Tage/7 Nächte

Geführte Busrundreise ab/bis London  
Inkl. Fluganreise  
10 Reisedaten, unterschiedliche Abreisetage

Detailbeschreibung: Seite 39



## Englands schönste Gärten & Schlösser, 8 Tage/7 Nächte

Geführte Busrundreise ab/bis London  
Inkl. Fluganreise  
5 Reisedaten, jeweils Samstag bis Samstag

Detailbeschreibung: Seite 40



## Das Beste von Südengland, 10 Tage/9 Nächte

Geführte Busrundreise ab/bis London  
Inkl. Fluganreise  
10 Reisedaten, jeweils Sonntag bis Dienstag

Detailbeschreibung: Seite 41



## Perlen Nordenglands, 8 Tage/7 Nächte

Geführte Busrundreise ab/bis Manchester  
Inkl. Fluganreise  
4 Reisedaten, jeweils Donnerstag bis Donnerstag

Detailbeschreibung: Seite 42



## Wales – im Land des roten Drachen, 8 Tage/7 Nächte

Geführte Busrundreise ab/bis Manchester  
Inkl. Fluganreise  
4 Reisedaten, unterschiedliche Abreisetage

Detailbeschreibung: Seite 43





7 Tage/6 Nächte, geführte Busrundreise

## Höhepunkte Südengland

**London, Cornwall und die Cotswolds – diese Reise eignet sich optimal für England-Neulinge. In kurzer Zeit besichtigen Sie die Highlights Südenglands.**



### 1. Tag, Mittwoch: Anreise

Tagesdistanz: ca. 160 km  
Linienflug nach London und um 10.00 Uhr Zusammentreffen mit Ihrer Reisegruppe am Flughafen. Los geht es in den königlichen Ort Windsor für einen Stadtbummel. Im Anschluss Fahrt in Richtung Cotswolds. Übernachtung in Cheltenham.

### 2. Tag, Donnerstag: Oxford und Cotswolds

Tagesdistanz: ca. 150 km  
In Oxford lernen Sie bei einem Rundgang die über 800 Jahre alte Universitäts-geschichte kennen. Anschliessend unternehmen Sie eine Rundfahrt durch die Cotswolds, eine idyllische Landschaft mit saftig grünen Hügeln, schönen Gärten und verträumten Dörfern. Übernachtung wie am Vortag.

### 3. Tag, Freitag: Cheltenham – Paignton

Tagesdistanz: ca. 290 km  
Im Ort Lacock scheint die Zeit im Mittelalter stehengeblieben zu sein. Die mittelalterliche Architektur machten sich zahlreiche Filmemacher zu Nutzen. Auf dem heutigen Programm steht zudem die römische Kurstadt Bath. Bei einem Rundgang bestaunen Sie die prachtvolle Stadt. Übernachtung in Paignton.

### 4. Tag, Samstag: Cornwall

Tagesdistanz: ca. 290 km  
Heute entdecken Sie die wohl bekannteste Grafschaft Englands: Cornwall. Das idyllische Städtchen Padstow lockt mit seinem schönen Yachthafen. Weiter besuchen Sie das «Prideaux Place», ein Herrenhaus im elisabethanischen Stil. Weiter haben Sie die Wahl zwischen einem Küstenspaziergang

oder dem Besuch der Burgruine «Tintagel». Übernachtung wie am Vortag.

### 5. Tag, Sonntag: Dartmoor Nationalpark

Tagesdistanz: ca. 130 km  
Heute fahren Sie durch den mystischen Dartmoor Nationalpark mit seinen ikonischen Granitfelsen und wilden Mooren. Krönender Abschluss des Tages ist der Genuss eines typisch englischen Cream Teas. Übernachtung wie am Vortag.

### 6. Tag, Montag: Paignton – London

Tagesdistanz: ca. 320 km  
Ihr Tag startet mit dem Besuch von Englands wichtigstem, prähistorischen Steinkreis: Stonehenge. Im Anschluss geht es zurück nach London, wo Sie während einer Stadtrundfahrt die beliebtesten Sehenswürdigkeiten wie den Buckingham Palace oder die Tower Bridge bestaunen. Übernachtung in London.

### 7. Tag, Dienstag: Rückreise

Bis zur Abreise können Sie den Tag in London frei nutzen. Individuelle Fahrt zum Flughafen und Rückflug zurück in die Schweiz.

### Reisedaten

14.05.–20.05.2025/28.05.–03.06.2025  
11.06.–17.06.2025/25.06.–01.07.2025  
16.07.–22.07.2025/30.07.–05.08.2025  
13.08.–19.08.2025/03.09.–09.09.2025  
17.09.–23.09.2025

### Inbegriffen

- Linienflüge
- 6 Übernachtungen mit Frühstück in Hotels der Touristenklasse
- 5 Nachtessen
- Sämtliche im Programm erwähnten Leistungen

### Hinweise

- Garantierte Durchführung mit 10 Teilnehmern (Ausnahme: Abreisen am 14.05., 25.06. und 16.07. min. 4 Teilnehmer)
- Zubucherreise; Internationale Gruppe mit Deutsch sprechender Reiseleitung (Page 1 bis 6)

Detaillierte Leistungen und Preise finden Sie in der Preisliste Seite 12

**Preis ab CHF 1540**





8 Tage/7 Nächte, geführte Busrundreise

## Südengland entspannt

Dank wenigen Standortwechseln genießen Sie die Highlights Südenglands ganz entspannt.



### 1. Tag, Montag: Anreise

Tagesdistanz: ca. 180 km  
Linienflug nach London und um 9.30 Uhr Zusammentreffen mit Ihrer Reisegruppe am Flughafen. Fahrt nach Windsor zum «Windsor Castle», der offiziellen Residenz von König Charles III. Übernachtung in Bristol.

### 2. Tag, Dienstag: Bristol – Newquay

Tagesdistanz: ca. 320 km  
Der Tag beginnt mit dem Besuch der «Buckfast Abbey», eines der wenigen noch aktiven Klöster Grossbritanniens. Weiter geht die Fahrt durch das Dartmoor, eine Landschaft geprägt durch wildromantische Hügelketten und weite Mooregebiete. Zum Abschluss des Tages besuchen Sie das ehemalige Gefängnis «Bodmin Jail», ein historisches Wahrzeichen Cornwalls. Übernachtung in Newquay.

### 3. Tag, Mittwoch: Cornwall

Tagesdistanz: ca. 180 km  
Die Gezeiteninsel «St Michael's Mount» vor Marazion lädt zu einem kurzen Fotostopp ein. Danach unternehmen Sie eine kurze Wanderung entlang der kornischen Küste bis zum «Land's End», dem westlichsten Punkt Englands. Am Nachmittag besuchen Sie das charmante Küstenstädtchen St Ives. Übernachtung wie am Vortag.

### 4. Tag, Donnerstag: Trellisick Gardens

Tagesdistanz: ca. 80 km  
Am Morgen fahren Sie zu den «Trellisick Gardens» mit ihren exotischen Pflanzen und verschlungenen Wegen. Der Nachmittag steht zur freien Verfügung. Übernachtung wie am Vortag.

### 5. Tag, Freitag: Newquay – Bristol

Tagesdistanz: ca. 300 km  
Ein erster Höhepunkt heute ist der Besuch von «Killerton House and Gardens», ein imposantes Herrenhaus aus dem 18. Jahrhundert. Nachmittags fahren Sie in die Marktstadt Wells, die vor allem ihrer Kathedrale wegen bekannt ist. Übernachtung in Bristol.

### 6. Tag, Samstag: Bristol und Bath

Tagesdistanz: ca. 50 km  
Am Vormittag unternehmen Sie eine Stadtrundfahrt durch das historische Bristol und ein Rundgang durch die römische Bäderstadt Bath rundet Ihren Tag ab. Übernachtung wie am Vortag.

### 7. Tag, Sonntag: Stratford-Upon-Avon und Cotswolds

Tagesdistanz: ca. 300 km  
Auf den Spuren von William Shakespeare unternehmen Sie am Morgen einen Rundgang durch dessen Geburtsstadt Stratford-Upon-Avon. Genießen Sie im Anschluss während der Rückfahrt die traumhafte Landschaft der Cotswolds. Übernachtung wie am Vortag.

### 8. Tag, Montag: Rückreise

Tagesdistanz: ca. 220 km  
Zwei letzte Highlights Ihrer Reise sind der Besuch der Megalith-Formationen von

Stonehenge und ein Spaziergang in Salisbury mit seiner berühmten Kathedrale. Fahrt zum Flughafen London und Rückflug in die Schweiz (ab 17.30 Uhr).

### Reisedaten

28.04.–05.05.2025/05.05.–12.05.2025  
12.05.–19.05.2025/02.06.–09.06.2025  
07.07.–14.07.2025/25.08.–01.09.2025  
08.09.–15.09.2025/15.09.–22.09.2025

### Inbegriffen

- Linienflüge
- 7 Übernachtungen mit Frühstück in Hotels der Touristenklasse
- 6 Nachtessen
- Sämtliche im Programm erwähnten Leistungen

### Hinweise

- Garantierte Durchführung mit 12 Teilnehmern (Ausnahme: Abreisen am 28.04., 12.05., 07.07. und 25.08. min. 4 Teilnehmer)
- Zubucherreise; Internationale Gruppe mit Deutsch sprechender Reiseleitung (Tage 1 bis 8)

Detaillierte Leistungen und Preise finden Sie in der Preisliste Seite 12

Preis ab CHF 2360





8 Tage/7 Nächte, geführte Busrundreise

## Klassisches Südengland

**Prächtige Kathedralen, wundervolle Gärten oder charmante Küstenstädtchen:  
Diese Reise bietet von allem etwas.**



### 1. Tag, Samstag: Anreise

Linienflug nach London und Transfer zum Hotel. Der Rest des Tages steht Ihnen für eigene Unternehmungen in London zur Verfügung. Übernachtung in London Heathrow.

### 2. Tag, Sonntag: London – Bristol

Tagesdistanz: ca. 240 km  
Ihre Reise startet mit einem Rundgang in der historischen Stadt Oxford, die vor allem für ihre Eliteuniversitäten bekannt ist. Am Nachmittag erreichen Sie «Avebury», den grössten Steinkreis Grossbritanniens, und lassen sich von dessen Geschichte beeindrucken. Übernachtung in Bristol.

### 3. Tag, Montag: Bristol – Plymouth

Tagesdistanz: ca. 240 km  
Am Vormittag halten Sie kurz in der Kurstadt Bath und nehmen einen Augenschein von

deren prächtiger Architektur. Weiter fahren Sie nach Wells, eine kleine Marktstadt, die vor allem ihrer Kathedrale wegen bekannt ist. Zum Abschluss des Tages besuchen Sie die «Sheppy's Cider Farm», wo Sie einen Einblick in die Herstellung des englischen Schaumweins bekommen. Natürlich inklusive Kostprobe! Übernachtung in Plymouth.

### 4. Tag, Dienstag: Mount Edgcumbe und Dartmoor Nationalpark

Tagesdistanz: ca. 100 km  
Mit der Fähre setzen Sie über zum prächtigen Herrenhaus «Mount Edgcumbe» mit seinen wunderbaren Gärten. Am Nachmittag fahren Sie durch das berühmte Dartmoor mit seinen mystischen Landschaften, wilden Hügelketten und weiten Moorgebieten. Bei einem englischen «Cream Tea» lassen Sie den Nachmittag gemütlich ausklingen. Übernachtung wie am Vortag.

### 5. Tag, Mittwoch: Lost Gardens Of Heligan

Tagesdistanz: ca. 200 km  
Am Morgen entdecken Sie einen der schönsten Gärten Englands: die «Lost Gardens Of Heligan». Weiter geht es in eines der vielen Fischerdörfer wie Mevagissey, wo Sie Zeit für einen Bummel durch die engen Strassen haben. Übernachtung wie am Vortag.

### 6. Tag, Donnerstag: Plymouth – Southampton

Tagesdistanz: ca. 280 km  
Ein erster Höhepunkt heute ist der Zwischenstopp in Lyme Regis, eine male- rische Küstenstadt mit beeindruckender Hafenmauer. Weiter geht es nach Poole, wo es heisst «Schiff ahoi!». Während einer Bootsfahrt geniessen Sie Ausblicke auf die wunderschöne Jurassic Coast. Übernachtung in Southampton.

### 7. Tag, Freitag: Southampton – London

Tagesdistanz: ca. 140 km  
Bereits am Morgen verlassen Sie Southampton in Richtung London. Auf einer Rundfahrt durch London sehen Sie bekannte Sehenswürdigkeiten wie den «Buckingham Palace», das «London Eye» oder die «Westminster Abbey». Der Nachmittag steht Ihnen für eigene Unternehmungen in der Hauptstadt zur Verfügung. Übernachtung in London.

### 8. Tag, Samstag: Rückreise

Bis zur Abreise können Sie den Tag in London frei nutzen. Transfer zum Flughafen und Rückflug in die Schweiz.

#### Reisedaten

12.04.-19.04.2025/17.05.-24.05.2025  
21.06.-28.06.2025/19.07.-26.07.2025  
16.08.-23.08.2025/06.09.-13.09.2025  
04.10.-11.10.2025

#### Inbegriffen

- Linienflüge
- 7 Übernachtungen mit Frühstück in Hotels der Touristenklasse
- 3 Nachtessen
- Sämtliche im Programm erwähnten Leistungen

#### Hinweise

- Garantierte Durchführung mit 12 Teilnehmern (Ausnahme: Abreisen am 17.05., 21.06. und 06.09. min. 4 Teilnehmer)
- Zubucherreise; Internationale Gruppe mit Deutsch sprechender Reiseleitung (Page 2 bis 7)

Detaillierte Leistungen und Preise finden Sie in der Preisliste Seite 12

**Preis ab CHF 1810**





8 Tage/7 Nächte, geführte Busrundreise

## Devon & Cornwall

**Pittoreske Städtchen, englische Gärten und schroffe Küsten. Auf dieser Reise entdecken Sie die Vielfalt dieser zwei Grafschaften.**



### 1. Tag: Anreise

Linienflug nach London und individueller Transfer zu Ihrem Hotel. Der Rest des Tages steht Ihnen für eigene Unternehmungen in London zur Verfügung. Übernachtung beim Flughafen London Heathrow.

### 2. Tag: London – Torquay

Tagesdistanz: ca. 320 km  
Durch malerische Landschaften fahren Sie in die mittelalterliche Marktstadt Salisbury, wo Sie die berühmte Kathedrale besuchen. Ein weiterer Höhepunkt ist der Besuch von «Stonehenge», Englands wichtigster, prähistorischer Steinkreis. Übernachtung in der Region von Torquay.

### 3. Tag: Torquay – Newquay

Tagesdistanz: ca. 165 km  
Am Morgen fahren Sie durch den mystischen Dartmoor Nationalpark mit seinen ikonischen Granitfelsen und wilden Mooren. Im Anschluss kommen Sie in den Genuss eines typisch, englischen «Cream Teas». Zum Abschluss des Tages besuchen Sie «Lanhydrock House», ein Herrenhaus in viktorianischem Stil. Übernachtung in Newquay.

### 4. Tag: Cornwall

Tagesdistanz: ca. 170 km  
Der Tag beginnt mit einem Fotostopp in Marazion, von wo aus Sie die berühmte Gezeiteninsel «St Michael's Mount» sehen. Weiter erleben Sie «Land's End», den westlichsten Punkt Englands, und das charmante Küstenstädtchen St Ives.

Abgerundet wird Ihr Tag mit einer kurzen Zugfahrt durch zauberhafte Landschaften von St Ives nach St Erth. Übernachtung wie am Vortag.

### 5. Tag: Newquay - Exeter

Tagesdistanz: ca. 180 km  
Gartenromantiker aufgepasst! Heute besuchen Sie die eindrücklichen «Lost Gardens Of Heligan». Am Nachmittag halten Sie für einen Spaziergang in einem der pittoresken Fischerorte Looe oder Polperro. Übernachtung in Exeter.

### 6. Tag: Exeter - Bristol

Tagesdistanz: ca. 160 km  
Sie besuchen die Ruine der «Glastonbury Abbey», eine der ersten Klostergründungen auf britischem Boden. Im Anschluss erreichen Sie den historischen Kurort Bath, wo Sie einen Rundgang unternehmen. Übernachtung in Bristol.

### 7. Tag: Bristol - London

Tagesdistanz: ca. 210 km  
Das «Bowood House» ist umgeben von einem preisgekrönten Garten und lädt zu einer Besichtigung. Auf dem Weg zurück nach London stoppen Sie für einen Bummel in der Kleinstadt Chippenham mit seiner malerischen Altstadt. Übernachtung in London.

### 8. Tag: Rückreise

Individuelle Fahrt zum Flughafen London und Rückflug in die Schweiz.

### Reisedaten

17.04.-24.04.2025/01.05.-08.05.2025  
23.05.-30.05.2025/30.05.-06.06.2025  
26.06.-03.07.2025/04.07.-11.07.2025  
31.07.-07.08.2025/22.08.-29.08.2025  
04.09.-11.09.2025/02.10.-09.10.2025

### Inbegriffen

- Linienflüge
- 7 Übernachtungen mit Frühstück in Hotels der Touristenklasse
- 3 Nachtessen
- Sämtliche im Programm erwähnten Leistungen

### Hinweise

- Garantierte Durchführung mit 10 Teilnehmern (Ausnahme: Abreisen am 01.05., 23.05., 04.07., 22.08. und 02.10. min. 4 Teilnehmer)
- Zubucherreise; Internationale Gruppe mit Deutsch sprechender Reiseleitung (Tage 2 bis 7)

Detaillierte Leistungen und Preise finden Sie in der Preisliste Seite 13

**Preis ab CHF 1840**





8 Tage/7 Nächte, geführte Busrundreise

## Englands schönste Gärten & Schlösser

**Prachtvolle Gärten, beeindruckende Schlösser und mittelalterliche Städte.**  
Auf dieser Reise erleben Sie die Höhepunkte der südöstlichen Grafschaften.



### 1. Tag, Samstag: Anreise

Linienflug nach London und individueller Transfer zu Ihrem Hotel. Der Rest des Tages steht Ihnen für eigene Unternehmungen in London zur Verfügung. Übernachtung beim Flughafen London Heathrow.

### 2. Tag, Sonntag: London – Southampton

Tagesdistanz: ca. 150 km  
Sie verlassen London und fahren in die mittelalterliche Marktstadt Salisbury, wo Sie die eindrückliche Kathedrale besichtigen und einen Stadtrundgang unternehmen. Den Nachmittag lassen Sie bei einem traditionellen, englischen «Cream Tea» ausklingen. Übernachtung in Southampton.

### 3. Tag, Montag: Isle Of Wight

Mit der Fähre geht es auf die bezaubernde Isle Of Wight, auch bekannt als die Blumeninsel. Auf einer Rundfahrt lassen Sie sich vom Charme dieser Insel verzaubern und besuchen unter anderem das «Osborne House», die ehemalige Sommerresidenz der Queen Victoria. Übernachtung wie am Vortag.

### 4. Tag, Dienstag: Southampton – Ashford

Tagesdistanz: ca. 245 km  
Entlang der malerischen Küstenlandschaft fahren Sie in die lebhafteste Stadt Brighton, wo Sie den prächtigen «Royal Pavillon» besuchen. Übernachtung in Ashford.

### 5. Tag, Mittwoch: Leeds Castle

Tagesdistanz: ca. 80 km  
Am Morgen erwartet Sie ein Juwel der englischen Architektur: das «Leeds Castle» mit seinem wunderbaren Garten. Im Anschluss erhalten Sie eine Führung durch die renommierte «Balfour Winery». Übernachtung wie am Vortag.

### 6. Tag, Donnerstag: East Sussex

Tagesdistanz: ca. 90 km  
Sie entdecken das «Sissinghurst Castle & Gardens» mit seiner atemberaubenden Pflanzenvielfalt. Weiter unternehmen Sie eine Zugfahrt mit der historischen «Kent & East Sussex Railway» von Tenterden nach Bodiam und geniessen dabei die Landschaft. Zum Abschluss des Tages besuchen Sie das «Great Dixter House & Garden» ein Meisterwerk der Gartenkunst. Übernachtung wie am Vortag.

### 7. Tag, Freitag: Kent

Tagesdistanz: ca. 75 km  
Erleben Sie die faszinierenden «Doddington Gardens», wo kunstvoll gestaltete Anlagen und eine üppige Blumenpracht zum Verweilen einladen. Anschliessend fahren Sie für einen Stadtrundgang nach Canterbury, wo Sie die imposante «Canterbury Cathedral» besichtigen. Übernachtung wie am Vortag.

### 8. Tag, Samstag: Rückreise

Tagesdistanz: ca. 130 km  
Fahrt zum Flughafen London und Rückflug in die Schweiz (ab 15:00 Uhr).

### Reisedaten

10.05.-17.05.2025 / 24.05.-31.05.2025  
21.06.-28.06.2025 / 19.07.-26.07.2025  
16.08.-23.08.2025

### Inbegriffen

- Linienflüge
- 7 Übernachtungen mit Frühstück in Hotels der Touristenklasse
- 3 Nachtessen
- Sämtliche im Programm erwähnten Leistungen

### Hinweise

- Garantierte Durchführung mit 12 Teilnehmern (Ausnahme: Abreisen am 24.05. und 16.08. min. 4 Teilnehmer)
- Zubucherreise; Internationale Gruppe mit Deutsch sprechender Reiseleitung (Tag 2 bis 8)

Detaillierte Leistungen und Preise finden Sie in der Preislise Seite 13

**Preis ab CHF 2300**





10 Tage/9 Nächte, geführte Busrundreise

## Das Beste von Süderland

**Mit Bus, Zug und Boot entdecken Sie die grossen Sehenswürdigkeiten Süderland; Kathedralen, Schlösser und Gärten.**



### 1. Tag, Sonntag: Anreise

Linienflug nach London und Transfer zum Hotel. Der Rest des Tages steht Ihnen für eigene Unternehmungen in London zur Verfügung. Übernachtung in London Heathrow.

### 2. Tag, Montag: London – Ashford

Tagesdistanz: ca. 150 km  
Der Tag beginnt mit dem Besuch von «Windsor Castle», der Hauptresidenz der britischen Königsfamilie. Weiter geht die Reise in die Grafschaft Kent und in den Kurort Tunbridge Wells. Übernachtung in der Region von Ashford.

### 3. Tag, Dienstag: Sissinghurst Castle und Canterbury

Tagesdistanz: ca. 100 km  
Am Morgen geniessen Sie die Gartenanlagen von «Sissinghurst Castle & Gardens». Am Nachmittag fahren Sie nach

Canterbury, wo Sie die charmante Stadt auf eigene Faust erkunden. Übernachtung wie am Vortag.

### 4. Tag, Mittwoch: Ashford – Bournemouth

Tagesdistanz: ca. 270 km  
Beim Besuch des Städtchens Rye werden Sie ins mittelalterliche England zurückversetzt. Weiter geht es nach Brighton, einem der angesagtesten Ferienorte an der englischen Südküste. Übernachtung in Bournemouth.

### 5. Tag, Donnerstag: Bournemouth – Paignton

Tagesdistanz: ca. 190 km  
Von Poole aus unternehmen Sie morgens eine Bootsfahrt entlang der spektakulären Jurassic Coast. Zurück an Land machen Sie einen Zwischenstopp in der Küstenstadt Lyme Regis. Übernachtung in Paignton.

### 6. Tag, Freitag: Paignton – Newquay

Tagesdistanz: ca. 180 km  
Zu Beginn des Tages besichtigen Sie «Prideaux Place», bekannt aus Rosamunde Pilcher Filmen. Weiter geniessen Sie einen traditionellen, englischen Cream Tea. Am späten Nachmittag erreichen Sie Newquay, wo Sie an der Strandpromenade entspannen können. Übernachtung in Newquay.

### 7. Tag, Samstag: Cornwall

Tagesdistanz: ca. 180 km  
Die Gezeiteninsel «St Michael's Mount» vor Marazion lädt zu einem kurzen Fotostopp ein. Danach fahren Sie weiter bis zum bekannten «Land's End», dem westlichsten Punkt Englands. Am Nachmittag besuchen Sie das Küstenstädtchen St Ives und geniessen eine Zugfahrt bis nach St Erth. Übernachtung wie am Vortag.

### 8. Tag, Sonntag: Newquay – Bristol

Tagesdistanz: ca. 300 km  
Heute fahren Sie durch das berühmt berühmte Dartmoor mit seinen wild-romantischen Hügelketten und weiten Moorgebieten. Im Anschluss steht ein kurzer Besuch von Exeter an. Übernachtung in Bristol.

### 9. Tag, Montag: Bristol – London

Tagesdistanz: ca. 240 km  
In der historischen Bäderstadt Bath haben

Sie Zeit für einen Rundgang. Der Nachmittag ist dem Besuch von Stonehenge gewidmet. Übernachtung in London.

### 10. Tag, Dienstag: Rückreise

Bis zur Abreise können Sie den Tag in London frei nutzen. Transfer zum Flughafen und Rückflug in die Schweiz.

### Reisedaten

06.04.–15.04.2025/04.05.–13.05.2025  
18.05.–27.05.2025/25.05.–03.06.2025  
01.06.–10.06.2025/13.07.–22.07.2025  
20.07.–29.07.2025/24.08.–02.09.2025  
07.09.–16.09.2025/28.09.–07.10.2025

### Inbegriffen

- Linienflüge
- 9 Übernachtungen mit Frühstück in Hotels der Touristenklasse
- 5 Nachtessen
- Sämtliche im Programm erwähnten Leistungen

### Hinweise

- Garantierte Durchführung mit 12 Teilnehmern (Ausnahme: Abreisen am 04.05., 25.05., 13.07. und 24.08. min. 4 Teilnehmer)
- Zubucherreise; Internationale Gruppe mit Deutsch sprechender Reiseleitung (Tage 2 bis 9)

Detaillierte Leistungen und Preise finden Sie in der Preislite Seite 13

Preis ab CHF 2520





8 Tage/7 Nächte, geführte Busrundreise

## Perlen Nordenglands

**Idyllische Seen, Berge und Hochmoore, historische Stätten und Städte, pulsierende Metropolen: Nordengland hat viel zu bieten. Diese Reise führt mit Bus und Zug zu den schönsten Orten.**



### 1. Tag, Donnerstag: Anreise

Tagesdistanz: ca. 90 km  
Linienflug nach Manchester und um 11.30 Uhr Zusammentreffen mit Ihrer Reisegruppe am Flughafen. Ihr erstes Ziel ist die historische Stadt Chester. Sie ist bekannt für ihre intakte Stadtmauer, die schöne Kathedrale und die alten Fachwerkhäuser. Anschliessend Fahrt in die lebhafteste Stadt Liverpool. Übernachtung in Liverpool.

### 2. Tag, Freitag: Liverpool

Heute entdecken Sie Liverpool, Heimat der Beatles und des FC Liverpool. Nach einer Stadtrundfahrt und dem Besuch des Museums «The Beatles Story» haben Sie

Zeit für eigene Erkundungen. Besuchen Sie eines der weiteren tollen Museen oder unternehmen Sie eine entspannte Bootsfahrt auf dem Mersey. Übernachtung wie am Vortag.

### 3. Tag, Samstag: Liverpool – Carlisle

Tagesdistanz: ca. 250 km  
Sie fahren nordwärts in den Lake District Nationalpark. Die Seen- und Berglandschaft gilt als eine der schönsten Regionen Englands. Neben einer Bootsfahrt auf dem Lake Windermere, besuchen Sie den «Castlerigg Stone Circle» und degustieren lokal hergestellte Spirituosen in der «Lakes Distillery». Übernachtung in der Region von Carlisle.

### 4. Tag, Sonntag: Carlisle – Darlington

Tagesdistanz: ca. 170 km  
Erster Höhepunkt des Tages ist der Besuch des Hadrianwalls und des Kastells «Birdoswald»: Bollwerke der Römer gegen die «Barbaren» aus dem Norden. Weiterfahrt via Newcastle nach Durham für einen individuellen Rundgang. Die Stadt ist berühmt für die prächtige romanische Kathedrale und das Schloss mit normannischer Kapelle. Übernachtung in der Region von Darlington.

### 5. Tag, Montag: Darlington – Bradford

Tagesdistanz (ohne Zugfahrt): ca. 180 km  
Sie besuchen den malerischen Küstenort Whitby. Die Ruine von «Whitby Abbey» inspirierte Bram Stoker zum Roman «Dracula». Nach einem Abstecher ins Fischerdorf Robin Hood's Bay geniessen Sie eine kurze Zugfahrt in historischen und wunderschön restaurierten Bahnwaggons durch die stimmungsvollen North Yorkshire Moors. Übernachtung in Bradford.

### 6. Tag, Dienstag: York und Harrogate

Tagesdistanz: ca. 135 km  
Auf dem heutigen Ausflug lernen Sie zunächst eine der schönsten Städte Englands kennen: York. Auf einem Rundgang erkunden Sie das grossartige Münster, die mittelalterlich geprägte Altstadt und die Stadtmauer. Nach einem Halt in der Bäderstadt Harrogate flanieren Sie durch die farbenfrohen Gärten von «Harlow Carr». Übernachtung wie am Vortag.

### 7. Tag, Mittwoch: Bradford – Manchester

Tagesdistanz (ohne Zugfahrt): ca. 170 km  
Am Morgen besteigen Sie in Leeds den Zug, der Sie in knapp zwei Stunden nach Kirkby Stephen bringt. Die landschaftlich reizvolle Bahnstrecke aus den 1870-er

Jahren führt durch die Yorkshire Dales und die North Pennines, über 21 Viadukte und durch 14 Tunnel. Per Bus geht es nach Manchester, wo Sie eine Stadtrundfahrt unternehmen. Übernachtung in Manchester.

### 8. Tag, Donnerstag: Rückreise

Individuelle Fahrt zum Flughafen Manchester und Rückflug zurück in die Schweiz.

### Reisedaten

08.05.–15.05.2025/05.06.–12.06.2025  
24.07.–31.07.2025/04.09.–11.09.2025

### Inbegriffen

- Linienflüge
- 7 Übernachtungen mit Frühstück in Hotels der Touristenklasse
- 5 Nachtessen
- Sämtliche im Programm erwähnten Leistungen

### Hinweise

- Min. 12 Teilnehmer, max. 26 Teilnehmer
- Zubucherreise; Internationale Gruppe mit Deutsch sprechender Reiseleitung (Tage 1 bis 7)

Detaillierte Leistungen und Preise finden Sie in der Preislise Seite 14

Preis ab CHF 1910





8 Tage/7 Nächte, geführte Busrundreise

## Wales – im Land des roten Drachen

**So vielfältig ist Wales: Neben eindrucklichen Küsten- und Berglandschaften besuchen Sie auf dieser Reise auch imposante Bauwerke.**



### 1. Tag: Anreise

Tagesdistanz: ca. 200 km  
Linienflug nach Manchester und um 11.00 Uhr Zusammentreffen mit Ihrer Reisegruppe am Flughafen. Ihr erstes Ziel ist die historische Stadt Chester mit ihrer intakten Stadtmauer, der schönen Kathedrale und den alten Fachwerkhäusern. Übernachtung in der Region von Llandudno.

### 2. Tag: Insel Anglesey

Tagesdistanz: ca. 80 km  
Heute erkunden Sie die Insel Anglesey, die über zwei Brücken mit dem Festland verbunden ist. Im «Halen Môn»-Besuchszentrum erfahren Sie, wie Meersalz gewonnen wird. Es folgt ein Bummel durch die Stadt Beaumaris mit ihrer mäch-

tigen Burg. Auf einer Bootsfahrt nach Puffin Island können Sie viele Vogelarten beobachten; von April bis Juli auch die Papageientaucher, nach denen die Insel benannt ist. Übernachtung wie am Vortag.

### 3. Tag: Llandudno – Llandrindod Wells

Tagesdistanz: ca. 230 km  
Ein kontrastreiches Programm erwartet Sie heute. Zuerst erklimmen Sie per Zahnradbahn den höchsten Berg in Wales, den Mount Snowdon (1085 m). Vom Gipfel genießen Sie eine herrliche Aussicht auf den Snowdonia Nationalpark. Danach geht es nach Portmeirion, einem künstlichen Dorf, das im italienischen Stil eines am Mittelmeer gelegenen Ortes entwickelt wurde. Übernachtung in Llandrindod Wells.

### 4. Tag: Aberystwyth und Devil's Bridge

Tagesdistanz: ca. 160 km  
Sie spazieren zunächst durch die Sanddünen von Ynyslas, dann entlang der Strandpromenade des Seebads Aberystwyth. Per Standseilbahn erreichen Sie den «Constitution Hill». Zum Abschluss des Tages erreichen Sie «Devil's Bridge», eine schmale Schlucht mit Wasserfall und drei übereinander liegenden Brücken. Übernachtung wie am Vortag.

### 5. Tag: Llandrindod Wells – Carmarthen

Tagesdistanz: ca. 250 km  
Die Küsten im Pembrokeshire Coast Nationalpark gehören zu den schönsten des Landes. Von der Landzunge «Strumbles Head» bietet sich ein Bilderbuchblick auf Meer, Klippen und den Leuchtturm. Weiterfahrt nach St Davids mit seiner berühmten Kathedrale. Danach fahren Sie in den bezaubernden Küstenort Tenby. Übernachtung in der Region von Carmarthen.

### 6. Tag: Carmarthen – Cardiff

Tagesdistanz: ca. 190 km  
Auf einem Spaziergang erkunden Sie die kilometerlangen Strände der Gower Peninsula. Später besichtigen Sie in der Hauptstadt das «Cardiff Castle». Die Schlossbauten aus unterschiedlichsten Epochen lassen Geschichte lebendig werden. Übernachtung in Cardiff.

### 7. Tag: Cardiff – Chester

Tagesdistanz: ca. 280 km  
Am Morgen lernen Sie die «Penderyn Distillery» im Rahmen einer Führung kennen und kosten den edlen Single Malt. Danach erwartet Sie ein erstaunliches Bauwerk: Pontcysyllte ist das längste und höchste Aquädukt Grossbritanniens.

Gekrönt von einer schiffbaren Wasserrinne und einem Treidelpfad quert es den Fluss Dee. Übernachtung in Chester.

### 8. Tag: Rückreise

Tagesdistanz: ca. 60 km  
Transfer zum Flughafen Manchester und Rückflug zurück in die Schweiz (ab 11.00 Uhr).

### Reisedaten

29.05.–05.06.2025/26.07.–02.08.2025  
23.08.–30.08.2025/25.09.–02.10.2025

### Inbegriffen

- Linienflüge
- 7 Übernachtungen mit Frühstück in Hotels der Touristenklasse
- 5 Nachtessen
- Sämtliche im Programm erwähnten Leistungen

### Hinweise

- Min. 12 Teilnehmer, max. 26 Teilnehmer
- Zubucherreise; Internationale Gruppe mit Deutsch sprechende Reiseleitung (Tage 1 bis 7)

Detaillierte Leistungen und Preise finden Sie in der Preisliste Seite 14

**Preis ab CHF 2410**



# Aktiv unterwegs



Einstein erkannte die Relativität der Zeit. Auch beim Reisen nimmt man die Zeit zuweilen als relativ wahr. Ob man beispielsweise mit dem Mietwagen oder zu Fuss unterwegs ist, macht einen grossen Unterschied: Je langsamer man sich fortbewegt, umso intensiver nimmt man seine Umgebung wahr. Das spricht dafür, auch einmal zu Fuss «slow» unterwegs zu sein. England und Wales eignen sich dafür bestens.

Die Distanzen auf den ausgesuchten Wanderreisen (Seiten 46 bis 51) sind bewusst kurzgehalten, so dass genügend Zeit für Besichtigungen und Musse bleibt. Es sind Touren für Leute, die sich gerne bewegen, ohne allzu ehrgeizige sportliche Ambitionen zu hegen. Die Reisen finden entweder in Kleingruppen und mit ortskundiger Deutsch sprechender Reiseleitung oder individuell mit Routenbeschreibung statt. Der Transport Ihres Gepäcks zu Ihrer jeweiligen Unterkunft ist inbegriffen.



# Aktive Rundreisen in der Gruppe – Sie haben die Wahl

Mit der nachfolgenden Aufstellung erhalten Sie einen Überblick über unser Angebot für Gruppenreisen zu Fuss in Deutsch sprechenden Kleingruppen und individuelle Reisen auf eigene Faust. Die Detailbeschreibung zu den einzelnen Rundreisen finden Sie auf der jeweils angegebenen Seite.



## Zu Fuss durch Südengland 8 Tage/7 Nächte

Geführte Wanderreise ab/bis London Heathrow  
inkl. Flug  
4 Reisedaten, jeweils Freitag bis Freitag

Detailbeschreibung: Seite 46



## Zu Fuss über die Isle of Wight 8 Tage/7 Nächte

Geführte Wanderreise ab/bis London Heathrow  
inkl. Flug  
5 Reisedaten, jeweils Samstag bis Samstag

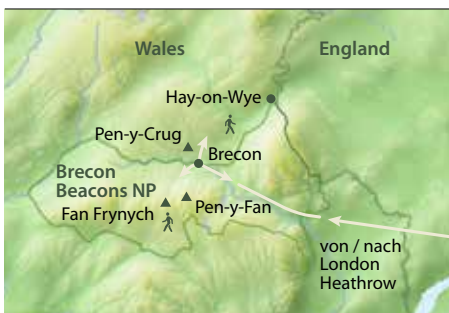
Detailbeschreibung: Seite 47



## Zu Fuss durch Nordengland 12 Tage/11 Nächte

Geführte Wanderreise ab/bis Manchester  
inkl. Flug  
4 Reisedaten, jeweils Montag bis Freitag

Detailbeschreibung: Seite 48



## Zu Fuss durch Wales 8 Tage/7 Nächte

Geführte Wanderreise ab/bis London Heathrow  
inkl. Flug  
4 Reisedaten, jeweils Freitag bis Freitag

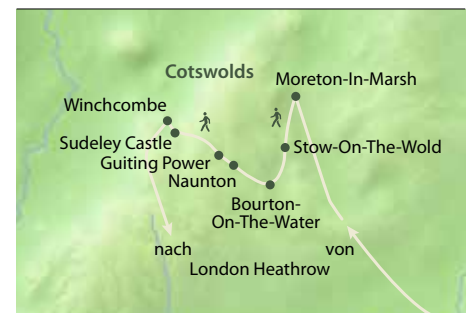
Detailbeschreibung: Seite 49



## Zu Fuss durch Cornwall 8 Tage/7 Nächte

Individuelle Wanderreise ab/bis Newquay  
inkl. Flug  
Abreise Mittwoch, Sonntag

Detailbeschreibung: Seite 50



## Zu Fuss durch die Cotswolds 5 Tage/4 Nächte

Individuelle Wanderreise ab/bis London Heathrow  
inkl. Flug  
Abreise täglich

Detailbeschreibung: Seite 51





8 Tage/ 7 Nächte, geführte Wanderreise

## Zu Fuss durch Südengland

Diese abwechslungsreiche Reise kombiniert Wanderungen durch die reizvollsten Landschaften Südenglands mit Besuchen von Sehenswürdigkeiten wie Oxford und Windsor Castle.



### 1. Tag: Anreise – Bourton-on-the-Water

Linienflug von Zürich nach London Heathrow und um 14.30 Uhr Zusammen treffen mit Ihrer Reisegruppe am Flughafen. Anschliessend Transfer nach Bourton-on-the-Water, einem der schönsten Dörfer in den Cotswolds. Die nächsten drei Nächte übernachten Sie in einem Herrenhaus aus dem 17. Jahrhundert.

### 2. Tag: Oxford

Vormittags Fahrt nach Oxford und Stadtführung. Oxford ist voller Geschichte und märchenhafter Architektur. Der Nachmittag steht Ihnen frei für Besichtigungen in der berühmten Universitätsstadt. Abends Rückfahrt nach Bourton-on-the-Water.

### 3. Tag: Cotswolds

Heute unternehmen Sie eine Wanderung in den landschaftlich reizvollen Cotswolds mit den vielen gepflegten, traditionellen Häusern. Gegen Mittag Rückkehr nach Bourton-on-the-Water. Ein Bummel durch das Städtchen lohnt sich ebenfalls. (Wanderung: ca. 10 km, 3 h, HM +/- 300 m)

### 4. Tag: Bourton-on-the-Water – South Downs Nationalpark

Fahrt nach Windsor und Besichtigung des grössten bewohnten Schlosses der Welt. Weiterfahrt in den South Downs Nationalpark. Die nächsten vier Nächte wohnen Sie in einem ehemaligen Herrenhaus mit schönem Garten.

### 5. Tag: Arundel Castle

Ausflug zum «Arundel Castle», einer der besterhaltenen Burgen Englands mit wunderschönem Garten. Eine leichte Wanderung führt in den alten Stadtkern von Arundel mit seiner schönen Kathedrale. (Wanderung: ca. 6 km, 2 h, HM +/- 200 m)

### 6. Tag: South Downs Nationalpark

Wanderung durch die hügelige Landschaft, Felder und schöne Laubwälder: eine Postkartenszenerie, die oft als Kulisse für Filmaufnahmen dient. (Wanderung: 9 km, 3 h, HM +/- 250 m)

### 7. Tag: Beachy Head, Seven Sisters und Brighton

Vormittags wandern Sie entlang der imposanten Kreideklippen von Beachy Head mit Blick auf die «Seven Sisters». Am Nachmittag Abstecher ins bekannte englische Seebad Brighton. (Wanderung: ca. 5 km, 1½ h, HM +/- 150 m)

### 8. Tag: South Downs Nationalpark – Rückreise

Transfer zum Flughafen London Heathrow und Rückflug in die Schweiz (ab 14.00 Uhr).

### Reisedaten

Jeweils Freitag bis Freitag  
13.06.–20.06.2025/04.07.–11.07.2025  
01.08.–08.08.2025/15.08.–22.08.2025

### Unterkunft

- 3 Nächte im Harrington House in Bourton-on-the-Water
- 4 Nächte im Abingworth Hall Hotel im South Downs Nationalpark

### Inbegriffen

- Linienflüge
- Halbpension
- Transfers ab/bis Flughafen London Heathrow
- sämtliche im Programm erwähnten Leistungen

### Hinweise

- Min. 5, max. 12 Teilnehmer
- Zubucherreise; Internationale Gruppe mit Deutsch sprechender Reiseleitung ab/bis Flughafen London Heathrow
- Möglichkeit an einzelnen Tagen zu pausieren
- Wanderungen: Schwierigkeitsgrad 1

Detaillierte Leistungen und Preise finden Sie in der Preisliste Seite 15

Preis ab CHF 2680





8 Tage/7 Nächte, geführte Wanderreise

## Zu Fuss über die Isle of Wight

Die Sonnenstube Englands eignet sich perfekt für Wanderferien. Die grandiosen Ausblicke auf dramatisch weisse Klippen und die idyllischen Ortschaften werden Sie begeistern.



### 1.Tag: Anreise

Linienflug nach London Heathrow und um 14.30 Uhr Zusammentreffen mit Ihrer Reisegruppe am Flughafen. Anschliessend Transfer per Bus und Fähre auf die Isle of Wight. Sie wohnen während der gesamten Reise im geschmackvollen Hotel in Freshwater, an schöner Lage auf den Klippen gelegen.

### 2. Tag: The Needles

Besuch der St Agnes Kirche und anschliessend Wanderung durch das Inland an die Westküste. Dort warten die dramatischen Kalkklippen mit den im Meer vorgelagerten Felsen «The Needles» auf Sie. Hoch oben am «Tennyson Monument» geniessen Sie den wunderschönen Weitblick.

(Wanderung: ca. 11 km, 3 ½ h, HM +/- 400 m)

### 3. Tag: Wroxall Downs und Shanklin

Wanderung von Godshill zum «Appuldurcombe House», dem einst grössten und vornehmsten Herrenhaus der Insel. Weiter geht es zu den «Wroxall Downs», einer Hügellandschaft, die atemberaubende Blicke über die ganze Insel ermöglicht. Das heutige Tagesziel ist der alte Stadtkern von Shanklin mit seinen typischen, reetgedeckten Natursteinhäusern.

(Wanderung: ca. 12 km, 4 h, HM +/- 350 m)

### 4. Tag: Yarmouth

Heute wandern Sie ein Stück entlang der Klippen und biegen nordwärts ins Landesinnere ab. Auf einer ehemaligen Eisenbahntrasse laufen Sie entlang dem Fluss «Yar» durch Wäldchen, Auen und Salzwiesen bis nach Yarmouth. Das quirlige Hafenstädtchen lädt zur Einkehr in einem der hübschen Cafés ein.

(Wanderung: ca. 12 km, 4 h, HM +/- 150 m)

### 5. Tag: Freshwater Bay

Tag zur freien Verfügung. Geniessen Sie einen Tag am Strand oder besuchen

Sie zum Beispiel das «Osborne House», die ehemalige Residenz von Queen Victoria.

### 6. Tag: Carisbrooke Castle

Besuch von «Carisbrooke Castle», einer imposanten Burg aus dem frühen Mittelalter. Entlang der Kalkrücken der Downs – genannt «The Spine» – wandern Sie nach Freshwater zurück.

(Wanderung: ca. 16 km, 5 h, HM +/- 350 m)

### 7. Tag: Ventnor Botanic Garden

Sie wandern dem bekannten Küstenstreifen «Undercliffs» entlang und besuchen den «Ventnor Botanic Garden». Geschützt von den Klippen und des hier herrschenden subtropischen Mikroklimas, wohl einer der farbenprächtigsten und üppigsten seiner Art in England. Unterhalb des Gartens liegt die pittoreske «SteePhill Cove» mit ihrem kleinen Leuchtturm und hübschen Strandbuden.

(Wanderung: ca. 9 km, 3 h, HM +/- 250 m)

### 8. Tag: Rückreise

Transfer zum Flughafen London Heathrow und Rückreise in die Schweiz (ab 16.00 Uhr).

### Reisedaten

Jeweils Samstag bis Samstag  
24.05.–31.05.2025/07.06.–14.06.2025  
19.07.–26.07.2025/02.08.–09.08.2025  
30.08.–06.09.2025

### Unterkunft

7 Nächte im Freshwater Bay House in Freshwater

### Inbegriffen

- Linienflüge
- Halbpension
- Transfers ab/bis Flughafen London Heathrow
- Fährüberfahrt am An- und Abreisetag
- Sämtliche im Programm erwähnten Leistungen

### Hinweise

- Min. 6, max. 12 Teilnehmer
- Zubucherreise; Internationale Gruppe mit Deutsch sprechender Reiseleitung ab/bis Flughafen London Heathrow
- Möglichkeit an einzelnen Tagen zu pausieren
- Wanderungen: Schwierigkeitsgrad 1 bis 2

Detaillierte Leistungen und Preise finden Sie in der Preislise Seite 15

Preis ab CHF 2120





12 Tage/11 Nächte, geführte Wanderreise

## Zu Fuss durch Nordengland

Im Fokus dieser Reise stehen zwei Nationalparks, deren Landschaften zu den schönsten und berühmtesten Englands gehören: der Lake District und die Yorkshire Dales.



### 1. Tag: Anreise – Skipton

Linienflug nach Manchester und um 15.30 Uhr Zusammentreffen mit Ihrer Reisegruppe am Flughafen. Transfer nach Skipton, in den Yorkshire Dales. Die nächsten vier Nächte wohnen Sie in einem ehemaligen Herrenhaus.

### 2. Tag: Wensleydale und Hawes

Wanderung durch das «Wensley Dale» nach Hawes, einem hübschen Markttort. (Wanderung: ca. 11 km, 4 h, HM +/-100 m)

### 3. Tag: Brimham Rocks

Fahrt nach Pateley Bridge und Wanderung zu den «Brimham Rocks». (Wanderung: ca. 15 km, 5 h, HM +/-300 m)

### 4. Tag: Malham und Gordale Scar

Wanderung ins Dorf Malham und zur Kalksteinklippe «Malham Cove». Weiter

zur Kalksteinschlucht «Gordale Scar» und vorbei am «Janet's Foss»-Wasserfall. (Wanderung: ca. 12.5 km, 4 h, HM +/-200 m)

### 5. Tag: Yorkshire Dales – Keswick

Letzte Wanderung im Yorkshire Dales Nationalpark, durch karges Hochland in den Weiler Dent. Die nächsten sieben Nächte im Lake District wohnen Sie erneut in einem ehemaligen Herrenhaus. (Wanderung: ca. 9.5 km, 3½ h, HM +/-250 m)

### 6. Tag: Keswick

Wanderung nach Keswick durch die Wohnviertel und Parks, zum Fuss des kleinen Berges «Latrigg». Nachmittags zur freien Verfügung. (Wanderung: ca. 12 km, 3.5 h, HM +/-300 m)

### 7. Tag: Ullswater und Glenridding

Wanderung am Ullswater Lake. Schiffsfahrt von Pooley Bridge bis Glenridding und Besuch des Steinkreises von Castlerigg. (Wanderung: ca. 11 km, 3½ h, HM +/-200 m)

### 8. Tag: Keswick

Tag zur freien Verfügung.

### 9. Tag: Hill Top, Hawkshead und Conistone

Besichtigung der Farm «Hill Top», die einst der Kinderbuchautorin Beatrix Potter gehörte. Wanderung über Hawkshead zum Conistone See. (Wanderung: ca. 13 km, 4½ h, HM +/-350 m)

### 10. Tag: Isel Hall und Mirehouse

Wanderung zum Lake Bassenthwaite und Besuch von «Mirehouse». (Wanderung: ca. 8 km, 2½ h, HM +/-450 m)

### 11. Tag: Honister Pass und Borrowdale

Wanderung vom Honister Pass durch die raue Berglandschaft hinunter nach Borrowdale. (Wanderung: ca. 12.5 km, 4 h, HM +/-300 m)

### 12. Tag: Keswick – Rückreise

Transfer zum Flughafen Manchester und Rückflug in die Schweiz (ab 13.00 Uhr).

### Reisedaten

Jeweils Montag bis Freitag

09.06.–20.06.2025/14.07.–25.07.2025

28.07.–08.08.2025/11.08.–22.08.2025

### Unterkunft

– 4 Nächte im Newfield Hall Hotel in den Yorkshire Dales  
– 7 Nächte im Derwent Bank Country House im Lake District

### Inbegriffen

– Linienflüge  
– Halbpension  
– Transfers ab/bis Flughafen Manchester  
– Sämtliche im Programm erwähnten Leistungen

### Hinweise

– Min. 5, max. 12 Teilnehmer  
– Zubucherreise; Internationale Gruppe mit Deutsch sprechender Reiseleitung ab/bis Flughafen Manchester  
– Möglichkeit an einzelnen Tagen zu pausieren  
– Wanderungen: Schwierigkeitsgrad 2

Detaillierte Leistungen und Preise finden Sie in der Preisliste Seite 15

Preis ab CHF 3400





8 Tage/7 Nächte, geführte Wanderreise

## Zu Fuss durch Wales

Sie erkunden auf dieser Reise die Naturschönheiten von Wales im Brecon Beacon Nationalpark, eines der beliebtesten Wandergebiete des Landes.



### 1. Tag: Anreise – Brecon

Linienflug nach London Heathrow und um 14.00 Uhr Zusammentreffen mit Ihrer Reisegruppe am Flughafen. Anschliessend Transfer nach Brecon, wo Sie die nächsten 7 Nächte in einer viktorianischen Villa wohnen werden.

### 2. Tag: Pen-Y-Crug

Sie starten den Tag mit einer Wanderung auf den «Pen-Y-Crug», den Hausberg von Brecon, von wo aus Sie eine wunderbare Sicht weit ins Land und in die Bergwelt des Nationalparks geniessen. Auf dem höchsten Punkt des Berges liegt eine ehrfürchtige Befestigungsanlage aus der Eisenzeit. (Wanderung: ca. 11.5 km, 4 ½ h, HM 230 m)

### 3. Tag: Fan Frynych

Heute wandern Sie über einen Höhenzug südlich von Brecon, den «Fforest Fawr», und entlang einer halbkreisförmigen Steilwand zum Gipfel des «Fan Frynych». Weiter geht es durch Weiden, Felder und Moorlandschaften zum Besucherzentrum des Nationalparks am «Mynydd Illtyd». (Wanderung: ca. 12 km, 4 ½ h, HM +/- 250 m)

### 4. Tag: Black Mountains und Hay-On-Wye

Heute beginnen Sie Ihre Wanderung am «Hay Bluff», einer markanten Erhebung an der Nordspitze der Black Mountains. Entlang dieses Massivs zieht sich der «Offa's Dyke», eine alte Grenzbefestigung, welcher Sie bis in die Bücherstadt Hay-On-Wye folgen. (Wanderung: ca. 10 km, 3 ½ h, HM 700 m)

### 5. Tag: Brecon

Tag zur freien Verfügung. Machen Sie zum Beispiel einen individuellen Ausflug per Linienbus in die Hauptstadt Cardiff.

### 6. Tag: Brecon

Nahe Brecon öffnet ein historischer, privater Landsitz, der sonst nicht der Öffentlichkeit zugänglich ist, exklusiv seine Türen für Sie. Den Tag runden Sie mit einer Wanderung in der reizvollen Umgebung ab. (Wanderung: ca. 12 km, 4 ½ h, HM +/- 250 m)

### 7. Tag: Pen-y-Fan

Sie erklimmen heute den höchsten Berg im Süden Grossbritanniens, den «Pen-Y-Fan», und geniessen fantastische Ausblicke in die umliegende Bergwelt. Mit etwas Glück und gutem Wetter sehen Sie bis ins Snowdonia-Gebirge im Norden des Landes. (Wanderung: ca. 10 km, 4 ½ h, HM +/- 300 m)

### 8. Tag: Rückreise

Transfer zum Flughafen London Heathrow und Rückflug in die Schweiz (ab 15.30 Uhr).

### Reisedaten

Jeweils Freitag bis Freitag  
06.06.-13.06.2025/25.07.-01.08.2025  
15.08.-22.08.2025/12.09.-19.09.2025

### Unterkunft

7 Nächte im Nythfa House in Brecon

### Inbegriffen

- Linienflüge
- Halbpension
- Transfers ab/bis Flughafen London Heathrow
- Sämtliche im Programm erwähnten Leistungen

### Hinweise

- Min. 5, max. 12 Teilnehmer
- Zubucherreise; Internationale Gruppe mit Deutsch sprechender Reiseleitung ab/bis Flughafen London Heathrow
- Möglichkeit an einzelnen Tagen zu pausieren
- Wanderungen: Schwierigkeitsgrad 2

Detaillierte Leistungen und Preise finden Sie in der Preislite Seite 15

Preis ab CHF 2010





8 Tage/7 Nächte, individuelle Wanderreise

## Zu Fuss durch Cornwall

**Unterwegs auf dem «South West Coast Path» wandern Sie durch abwechslungsreiche Landschaften: felsige Klippen, weisse Sandstrände, einsame Buchten und charmante Fischerdörfer.**



### 1. Tag: Anreise – St Ives

Linienflug nach Newquay und Transfer in die ehemalige Künstlerkolonie St Ives. Übernachtung in St Ives.

### 2. Tag: St Ives – Zennor

Während den ersten zwei Wandertagen stehen felsige Auf- und Abstiege an, die sich dank der wunderbaren Ausblicke auf das Meer aber auszahlen. Sie passieren unter anderem die «River Cove» und mit etwas Glück sehen Sie unterwegs sogar Robben, die sich auf den Felsen sonnen. Schlussendlich geht es wieder ins Landesinnere zum Dorf Zennor, das über eine malerische Kirche und ein kleines Museum verfügt. Übernachtung in Zennor. (Wanderung: ca. 12 km, 4 h, HM +305/–210)

### 3. Tag: Zennor – Pendeen

Sie kehren auf den Küstenpfad zurück und bahnen sich Ihren Weg entlang wunderschöner Buchten bis nach «Gurnard's Head». Kurz vor Pendeen bietet sich die Möglichkeit die «Geevor Tin Mine» oder das «Pendeen Lighthouse» zu besuchen. Übernachtung in Pendeen. (Wanderung: ca. 14.5 km, 5 h, HM +355/–330)

### 4. Tag: Pendeen – Sennen Cove

Der erste Teil der heutigen Etappe führt durch einen Teil von Cornwalls ältestem Bergbaubereich, vorbei an alten Zinn- und Bleiminen. Später führt der Weg am «Cape Cornwall» und am «Carn Glose» vorbei, wo sich eine ummauerte Grube, vermutlich ein neolithisches Heiligtum, befindet. Zum Schluss wandern Sie vorbei an St Just, dem westlichsten Dorf Grossbritanniens, zu Ihrem heutigen Etappenziel Sennen Cove, ein hübsches Fischer- und Touristendörfchen. Übernachtung in Sennen Cove. (Wanderung: ca. 14.5 km, 5 h, HM +235/–355)

### 5. Tag: Sennen Cove – Porthcurno

Heute haben Sie die Gelegenheit «Land's End», den westlichsten Punkt Englands, zu besuchen und bei guter Sicht ein Blick

auf das Meer bis hin zu den Scilly-Inseln zu erlangen. Weiter passieren Sie schmucke Dörfer wie Porthgarra und St Levan und erreichen das Freilichttheater «Minack Theatre». Von dort geht es zum Dorf Porthcurno, das über eine wunderschöne Bucht verfügt. Übernachtung in Porthcurno. (Wanderung: ca. 10.5 km, 3.5 h, HM +230/–185)

### 6. Tag: Porthcurno – Mousehole

Sie folgen weiter den Klippen bis zu einer Abzweigung, die Sie zum «Logan Rock» führt, einem 80 Tonnen schweren Felsen. Es folgt eine anspruchsvollere Strecke nach Penberth Cove und Porthguaron, zwei schöne Orte zum Verweilen. Weiter kommen Sie durch Lamorna mit dem berühmten, einst illegalen alten Pub «Lamorna Wink». Um «Penzer Point» herum bieten sich Ausblicke über die «Mounts Bay» und auf die Insel St. Michael's Mount. Übernachtung in Mousehole. (Wanderung: ca. 13.5 km, 5 h, HM +285/–330)

### 7. Tag: Mousehole – Penzance

Der Weg von Mousehole nach Newlyn führt neben einer Strasse entlang. Es gibt aber auch die Möglichkeit, über das Dorf

Paul im Landesinneren zu wandern. Der beliebte Ferienort Penzance hat einige sehenswerte Gebäude und Museen zu bieten. Übernachtung in Penzance. (Wanderung: ca. 6 km, 2 h, HM +45/–45)

### 8. Tag: Penzance – Rückreise

Transfer nach Newquay und Rückflug in die Schweiz.

### Reisedaten

Abreisen: jeden Sonntag vom 20.04. bis 14.09.2025 und jeden Mittwoch vom 28.05. bis 13.08.2025

### Unterkunft

– 7 Nächte in B&B's oder einfachen Hotels  
Die Namen der Unterkünfte erhalten Sie mit der Reisebestätigung

### Inbegriffen

– Linienflüge  
– 7 Übernachtungen mit Frühstück  
– Transfer ab/bis Flughafen Newquay  
– Gepäcktransport  
– Routen- und Kartenmaterial in Englisch

Wanderungen: Schwierigkeitsgrad 3

Detaillierte Leistungen und Preise finden Sie in der Preisliste Seite 16

Preis ab CHF 1845





5 Tage/4 Nächte, individuelle Wanderreise

## Zu Fuss durch die Cotswolds

Die Landschaft der Cotswolds ist eine bezaubernde Mischung aus unberührten Waldgebieten, sanften Hügeln und charmanten Dörfern mit Bauten aus Kalkstein. Unterwegs sehen Sie das England, wie es auf den schönsten Postkarten zu finden ist.



### 1. Tag: Anreise – Moreton-In-Marsh

Linienflug nach London Heathrow und Transfer nach Moreton-In-Marsh in den Cotswolds. Hier finden Sie viele Gebäude aus dem 18. Jahrhundert, darunter die «Redesdale Market Hall» im Zentrum der Stadt. Übernachtung in Moreton-In-Marsh.

### 2. Tag: Moreton-In-Marsh – Bourton-On-The-Water

Die erste Wanderung auf Ihrer Reise führt Sie in die Wollstadt Bourton-On-The-Water. Auf dem Weg dahin passieren Sie Stow-On-The-Wold, das höchst gelegene Dorf in den Cotswolds, mit seinem grossen Marktplatz. Weiter geht es in das pittoreske Lower Slaughter, wo sich unter anderem die romantischste Strasse Grossbritanniens befindet. Übernachtung in der Region von Bourton-On-The-Water.

(Wanderung: 17 km, 4,5 h, HM +170/–165)

### 3. Tag: Bourton-On-The-Water – Guiting Power

Heute wandern Sie zu dem kleinen Dorf Guiting Power. Unterwegs kommen Sie an Naunton vorbei, ein Ort am Fluss Windrush mit vielen Herrenhäusern, Museen und Gärten. Die «St. Andrews Church» ist ein wunderschönes historisches Gebäude mit einer mittelalterlichen Sonnenuhr. Ihr Ziel Guiting Power, eingebettet in den Hügeln über einem kleinen Tal, ist ein perfektes Beispiel für ein Cotswold-Dorf. Übernachtung in der Region von Guiting Power.

(Wanderung: 12 km, 4 h, HM +185/–135)

### 4. Tag: Guiting Power – Winchcombe

Auf Ihrer letzten Etappe wandern Sie durch schöne Wälder und über sanfte Hügel der nördlichen Cotswolds. Unterwegs passieren Sie unter anderem das «Sudeley Castle», ein altes Landschloss aus dem 10. Jahrhundert, in dem die letzte Frau von Heinrich VIII lebte. Ihr Ziel Winchcombe ist ein reizvoller Ort in einem tiefen Tal. Übernachtung in der Region von Winchcombe.

(Wanderung: 10, km, 3 h, HM +150/–240)

### 5. Tag: Winchcombe – Rückreise

Transfer zum Flughafen London Heathrow und Rückflug in die Schweiz.

### Reisedaten

Abreisen: Täglich vom 01.04. bis 31.10.2025

### Unterkunft

– 4 Nächte in B&B's oder einfachen Hotels  
Die Namen der Unterkünfte erhalten Sie mit der Reisebestätigung

### Inbegriffen

– Linienflüge  
– 4 Übernachtungen mit Frühstück  
– Transfer ab/bis Flughafen London Heathrow  
– Gepäcktransport  
– Routen- und Kartenmaterial in Englisch

Wanderungen: Schwierigkeitsgrad 2

Detaillierte Leistungen und Preise finden Sie in der Preisliste Seite 16

**Preis ab CHF 1405**



# Unterkünfte À-la-carte

100



Wo möchten Sie auf Ihrer Reise übernachten? In einem familiären Bed & Breakfast, einem landestypischen Herrenhaus, einem modernen Stadthotel oder einem historischen Schlosshotel? Wir kennen in England und Wales Unterkünfte für jeden Geschmack und jeden Geldbeutel.

Wir präsentieren Ihnen auf den Seiten 53 bis 69 eine Auswahl an Unterkünften in unterschiedlichen Komfort- und Preisklassen. Sollten Sie Ihre gewünschte Unterkunft auf den Folgeseiten nicht finden, sind auf [www.rolfmeierreisen.ch](http://www.rolfmeierreisen.ch) viele weitere Unterkünfte aufgeschaltet.

Bei der Auswahl gilt es zu beachten, dass die Qualität der Unterkünfte – vor allem in Punkto Sauberkeit und Zimmergrösse – nicht immer mit dem Schweizer Standard vergleichbar ist. Manches mag in den Augen ausländischer Gäste veraltet erscheinen, doch machen Ihre Gastgeber allfällige Defizite im Allgemeinen durch Freundlichkeit und Hilfsbereitschaft wett.



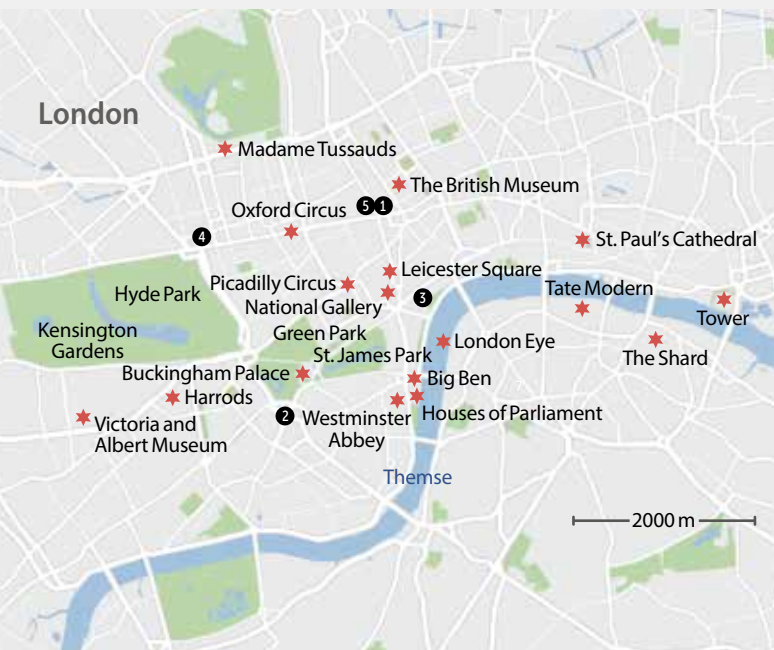
# London

**London ist eine der lebendigsten und interessantesten Städte der Welt. Ob Sie einen Tag oder eine Woche bleiben: Sie werden zurückkehren wollen. Please do so!**

Auch London wurde nicht an einem Tag erbaut. Zwei der grossen Sehenswürdigkeiten der Stadt, der Tower of London und Westminster Abbey, entstanden in den Grundzügen vor bald tausend Jahren. Attraktionen wie das Riesenrad London Eye und der Wolkenkratzer The Shard sind dagegen Kinder unserer Zeit. Sie prägen die heutige Silhouette der Stadt, neben traditionsreichen Bauten wie dem Uhrturm Big Ben, den Houses of Parliament, der Kathedrale St. Paul's.

Kein Wunder, mag man immer wieder nach London reisen, es gibt so viel zu erleben. Besuchen Sie König Charles im Buckingham Palace. Fotografieren Sie

sich mit Promis im Wachsfigurenkabinett Madame Tussauds. Streifen Sie durch die weltberühmten Museen, etwa das British Museum, die National Gallery oder die Tate Modern. Entdecken Sie die vielen Gesichter der Stadt vom Oberdeck eines roten Doppeldeckers, auf einer Bootsfahrt auf der Themse, beim Flanieren durch die Strassen oder einen der weitläufigen Parks. Sie haben die Qual der Wahl! Aber sparen Sie noch Energie für den Abend: Es locken erstklassige Musicals und Theater, feine Restaurants und trendige Nachtclubs. Vermutlich können Sie nicht alles sehen, was Sie möchten. Sei's drum, kommen Sie bald wieder!



- 1 The Bloomsbury
- 2 The Clermont Victoria
- 3 The Clermont Charing Cross
- 4 Thistle Marble Arch
- 5 President Hotel

Wir kennen viele weitere Unterkünfte in London. Eine Auswahl davon finden Sie auf [www.rolfmeierreisen.ch](http://www.rolfmeierreisen.ch)



London, Bloomsbury

## The Bloomsbury \*\*\*\*

**Schön renoviertes Haus im Stil der 1920-er Jahre. Das British Museum liegt gleich um die Ecke.**

**Lage:** Neben dem British Museum im einstigen Literatenviertel Bloomsbury. Oxford Street, Soho und Covent Garden sind zu Fuss erreichbar. Ca. fünf Gehminuten zur nächsten U-Bahn Station.

**Zimmer:** 153 geschmackvoll eingerichtete Zimmer. Alle mit Bad mit Badewanne oder Dusche/WC, TV, Telefon, Safe, Nespresso-Maschine, Wasserkocher mit Gratiskaffee/-tee, Haartrockner und Klimaanlage.

**Unterkunft:** Stilvoll renoviertes Hotel in einem historischen Backsteingebäude. Rezeption, Concierge-Service, Lift, Bar, Restaurant mit Terrasse, Fitnessraum und kostenloses WiFi.



London, Victoria

## The Clermont Victoria \*\*\*\*

**1862 eröffnetes, historisches Hotel dessen imposante Lobby zum Staunen bringt.**

**Lage:** Direkt am Bahnhof Victoria gelegenes, traditionelles Stadthotel. Sehenswürdigkeiten wie der Buckingham Palace oder die Westminster Abbey befinden sich nur einen kurzen Spaziergang entfernt.

**Zimmer:** 348 Zimmer, die modernes Design mit historischem Charme verbinden. Alle mit Bad mit Badewanne oder Dusche/WC, TV, Safe, Nespresso-Maschine, Wasserkocher mit Gratiskaffee/-tee, Haartrockner und Klimaanlage.

**Unterkunft:** Rezeption, Lift, Bar, Restaurant, Lounge, Fitnessraum und kostenloses WiFi.





London, Charing Cross

## The Clermont Charing Cross \*\*\*\*

**Zentraler geht's kaum:** Hier wohnen Sie im Herzen Londons, beim geschäftigen Trafalgar Square.

**Lage:** Wer gern mittendrin ist und viel zu Fuss erkunden will, ist hier richtig. Die National Gallery, die Theater und alle Sehenswürdigkeiten des West End liegen vor der Tür, ebenso eine U-Bahn Station.

**Unterkunft:** Beliebtes Hotel in einem denkmalgeschützten Gebäude beim Bahnhof Charing Cross. Rezeption, Concierge-Service, Lift, Bar, Restaurant, Fitnessraum und kostenloses WiFi.

**Zimmer:** 239 komfortable Zimmer. Alle mit Bad mit Badewanne oder Dusche/WC, TV, Safe, Nespresso-Maschine, Wasserkocher mit Gratiskaffee/-tee, Haartrockner und Klimaanlage.

London, Marylebone

## Thistle Marble Arch \*\*\*\*

**Komfortables Hotel an perfekter Lage zum Einkaufen und zum Spazieren im Grünen.**

**Lage:** Vom Hotel ist man ebenso schnell in der Einkaufsstrasse Oxford Street wie im Hyde Park. Andere Sehenswürdigkeiten sind bequem mit den nahen U-Bahn- und Buslinien erreichbar.

**Unterkunft:** Klassisches Stadthotel in einem mehrstöckigen Gebäude. Rezeption, Concierge-Service, Lift, Restaurant, Bar, Fitnessraum und kostenloses WiFi.

**Zimmer:** 692 komfortable Zimmer. Alle mit Bad mit Badewanne oder Dusche/WC, TV, Telefon, Kühlschrank, Safe, Nespresso-Maschine, Wasserkocher mit Gratiskaffee/-tee, Bügelbrett, Bügeleisen, Haartrockner und Klimaanlage.

London, Bloomsbury

## President Hotel \*\*\*

**Ehemaliges, temporäres Zuhause der Beatles im Stadtteil Bloomsbury.**

**Lage:** Schlichtes Mittelklassehotel, nur knapp 200 Meter von der U-Bahn Station Russel Square entfernt.

**Unterkunft:** Rezeption, Lift, Bar, Restaurant und kostenloses WiFi. Parkplätze gegen Gebühr.

**Zimmer:** 523 Zimmer in klassischen Farbtönen. Alle mit Bad mit Badewanne oder Dusche/WC, TV, Telefon, Wasserkocher mit Gratiskaffee/-tee und Haartrockner.



# Südengland

Neben Naturschönheiten wie den Kreidefelsen der Südküste begeistern hier geschichtsträchtige Städte wie Bath, Oxford, Cambridge und Canterbury, die liebliche Region der Cotswolds und der berühmte Steinkreis von Stonehenge.

- 1 Clayton Cambridge
- 2 The Arden
- 3 Cotswold House Hotel & Spa
- 4 Hotel Indigo Bath
- 5 Brooks Guesthouse
- 6 Courtyard by Marriott Oxford City Centre
- 7 The Riverside
- 8 Gloucester House B&B

Wir kennen viele weitere Unterkünfte im Süden Englands. Eine Auswahl davon finden Sie auf [www.rolfmeierreisen.ch](http://www.rolfmeierreisen.ch)



Cambridge, Cambridgeshire

## Clayton Cambridge \*\*\*\*

**Mittelklasshotel in der Nähe der Botanischen Gärten.**

**Lage:** Ein kurzer Spaziergang vom Stadtzentrum entfernt. Der Bahnhof befindet sich in unmittelbarer Nähe.

**Unterkunft:** Rezeption, Lift, Bar, Restaurant, Fitnessraum und kostenloses WiFi. Öffentliche Parkplätze gegen Gebühr in der Nähe.

**Zimmer:** 155 gemütliche und geräumige Zimmer. Alle mit Bad mit Badewanne oder Dusche/WC, TV, Safe, Wasserkocher mit Gratkaffee/-tee, Bügelbrett, Bügeleisen, Haartrockner und Klimaanlage.

Stratford-upon-Avon, Warwickshire

## The Arden \*\*\*\*

**Kleines, feines Hotel an schöner Lage beim Fluss Avon. Von hier können Sie zu Fuss auf Shakespeares Spuren durch die Stadt wandeln.**

**Lage:** Zentral, aber ruhig. Der Fluss Avon und die Theaterbühnen der Royal Shakespeare Company liegen gleich gegenüber, die Innenstadt mit Shakespeares Geburtshaus und die Kirche Holy Trinity sind nur wenige Gehminuten entfernt.

**Unterkunft:** Stilvolles Boutiquehotel. Rezeption, Concierge-Service, Bar mit Terrasse, Restaurant, Lounge, Gratsparkplätze und kostenloses WiFi.

**Zimmer:** 45 geräumige, geschmackvoll eingerichtete Zimmer. Alle mit Bad mit Badewanne oder Dusche/WC, TV, Telefon, Kühlschrank, Safe, Wasserkocher mit Gratkaffee/-tee, Bademantel, Haartrockner und Klimaanlage.





Chipping Campden, Gloucestershire

## Cotswold House Hotel & Spa \*\*\*\*

**Boutiquehotel mit Spa und Garten im pittoresken Städtchen Chipping Campden. Perfekt, um die liebeliche Region Cotswolds zu erkunden und zu relaxen.**

**Lage:** An der High Street im alten Marktstädtchen Chipping Campden, das mit seinen honiggelben Häusern zu den schönsten Orten in den Cotswolds gehört. Oxford ist nur etwas mehr als eine Autostunde entfernt.

**Unterkunft:** Boutiquehotel in einem alten Stadthaus mit Garten. Rezeption, Concierge-Service, Bar, Restaurant, Spa, Gratisparkplätze und kostenloses WiFi.

**Zimmer:** 28 Zimmer, teilweise mit Sichtbalken und Dachschrägen. Alle mit Bad mit Badewanne oder Dusche/WC, TV, Telefon, Kühlschrank, Safe, Wasserkocher mit Gratiskaffee/-tee, Bademantel, Hausschuhe, Bügelbrett, Bügeleisen, Haartrockner und Klimaanlage.

Bath, Somerset

## Hotel Indigo Bath \*\*\*\*

**Denkmalgeschütztes Gebäude nur einen Katzensprung von den Römischen Bädern entfernt.**

**Lage:** In einer ruhigen Strasse gelegen und doch so zentral, um die Sehenswürdigkeiten von Bath zu Fuss zu erkunden.

**Unterkunft:** Modernes Boutiquehotel. Rezeption, Concierge-Service, Lift, Bar, Restaurant, Fitnessraum und kostenloses WiFi. Valet Parking und öffentliche Parkplätze gegen Gebühr in der Nähe.

**Zimmer:** 166 Zimmer in verschiedenen Designs. Alle mit Bad mit Badewanne oder Dusche/WC, TV, Telefon, Kühlschrank, Nespresso-Maschine, Wasserkocher mit Gratiskaffee/-tee, Haartrockner und Klimaanlage.

Bristol

## Brooks Guesthouse \*\*\*

**Boutique Gästehaus im Herzen von Bristol.**

**Lage:** Zentral in der Altstadt von Bristol in Gehdistanz vom St Nicholas Market und der hippen Whapping Warf gelegen.

**Unterkunft:** Das Haus verfügt über Rezeption, Frühstücksraum und kostenloses WiFi. Öffentliche Parkplätze gegen Gebühr in der Nähe.

**Zimmer:** 23 individuell gestaltete Zimmer. Alle mit Bad mit Badewanne oder Dusche/WC, TV, Wasserkocher mit Gratiskaffee/-tee und Haartrockner.

[Das ebenso stilvolle und gleichnamige Schwestern-Gästehaus liegt in Bath.](#)





Oxford, Oxfordshire

## Courtyard by Marriott Oxford City Centre \*\*\*\*

**Lassen Sie den Tag auf der Dachterrasse mit Blick auf das Oxford Castle ausklingen.**

**Lage:** Im Herzen von Oxford. Lokale Sehenswürdigkeiten, Restaurants und Geschäfte sind zu Fuss erreichbar. Das Oxford Castle liegt gleich nebenan.

**Unterkunft:** Modernes Gebäude. Rezeption, Lift, Bar, Restaurant und kostenloses WiFi. Öffentliche Parkplätze gegen Gebühr in der Nähe.

**Zimmer:** 151 stilvolle Zimmer. Alle mit Badezimmer mit Dusche/WC, TV, Telefon, Kühlschrank, Safe, Wasserkocher mit Gratiskaffee/-tee, Bügelbrett, Bügeleisen, Haartrockner und Klimaanlage.

Salisbury, Wiltshire

## The Riverside \*\*\*

**Herrenhaus aus dem 18. Jahrhundert mit Blick auf die Kathedrale von Salisbury.**

**Lage:** Nur einen kurzen Spaziergang vom historischen Zentrum von Salisbury entfernt. Das Hotel verfügt zudem über einen grossen Garten mit Terrasse.

**Unterkunft:** Charmantes Gebäude. Rezeption, Bar, Restaurant, Gratsparkplätze und kostenloses WiFi.

**Zimmer:** 38 elegante Zimmer. Alle mit Bad mit Badewanne oder Dusche/WC, TV, Telefon, Wasserkocher mit Gratiskaffee/-tee und Haartrockner.

Weymouth, Dorset

## Gloucester House B&B \*\*\*

**Vom Besitzerpaar liebevoll geführtes Boutique-Gästehaus.**

**Lage:** Direkt an der beliebten Strandpromenade von Weymouth gelegen. Restaurants, Bars und Geschäfte sind zu Fuss erreichbar.

**Unterkunft:** Das historische Haus aus dem Jahre 1970 verfügt über einen Frühstücksraum und kostenloses WiFi. Öffentliche Parkplätze gegen Gebühr in der Nähe.

**Zimmer:** 10 stilvoll eingerichtete Zimmer. Alle mit Bad mit Badewanne oder Dusche/WC, TV, Wasserkocher mit Gratiskaffee/-tee und Haartrockner. Gegen Zuschlag mit Meersicht buchbar.

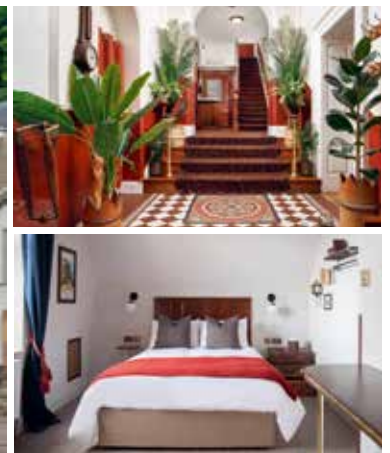


# Cornwall und Devon

Englands Südwesten lockt mit vielen Hundert Kilometern Küste: Malerische Klippen, Buchten und Städtchen wechseln sich ab. Fabelhafte Naturerlebnisse bieten auch die Nationalparks Dartmoor und Exmoor sowie die prächtigen Gärten.

- |                      |                         |
|----------------------|-------------------------|
| ① Telstar Guesthouse | ⑦ St Michaels Resort    |
| ② The Bath Hotel     | ⑧ Mullion Cove Hotel    |
| ③ The Falcon Hotel   | ⑨ Queens Hotel Penzance |
| ④ Bovey Castle       | ⑩ Elmsdale Guesthouse   |
| ⑤ The Grand Hotel    | ⑪ Pendennis Guesthouse  |
| ⑥ The Drake          |                         |

Wir kennen viele weitere Unterkünfte in Cornwall und Devon. Eine Auswahl davon finden Sie auf [www.rolfmeierreisen.ch](http://www.rolfmeierreisen.ch)



Exeter, Devon

## Telstar Guesthouse \*\*\*

**Viktorianisches Stadthaus** das seit über zwei Jahrhunderten als Gästehaus dient.

**Lage:** Zentral beim Bahnhof Exeter gelegen. Sehenswürdigkeiten wie die Kathedrale und das Royal Albert Museum liegen ganz in der Nähe.

**Unterkunft:** Liebevoller, kleines Gästehaus. Frühstücksraum und kostenloses WiFi. Öffentliche Parkplätze gegen Gebühr in der Nähe.

**Zimmer:** 21 individuell eingerichtete Zimmer. Alle mit Bad mit Badewanne oder Dusche/WC, TV, Wasserkocher mit Gratiskaffee/-tee und Haartrockner.

Lynmouth, Somerset

## The Bath Hotel \*\*\*

**Ursprünglich ein Badehaus für Reisende** und nun seit 1951 von derselben Familie liebevoll geführtes Hotel.

**Lage:** Nur einen Katzensprung vom Meer entfernt im pittoresken Städtchen Lynmouth gelegen.

**Unterkunft:** Das Hotel verfügt über Rezeption, Bar, Restaurant, Behandlungsräume, wo diverse Massagen und Therapien angeboten werden und kostenloses WiFi. Öffentliche Parkplätze gegen Gebühr in der Nähe.

**Zimmer:** 20 komfortable Zimmer, alle unterschiedlich in Design und Charakter. Alle mit Bad mit Badewanne oder Dusche/WC, TV, Wasserkocher mit Gratiskaffee/-tee und Haartrockner. Gegen Zuschlag mit Meersicht buchbar.





Bude, Cornwall

## The Falcon Hotel \*\*\*

**Charmantes Hotel in 7. Generation von der Besitzerfamilie geführt.**

**Lage:** Direkt am Bude Canal und nur einen Steinwurf vom Strand entfernt. Restaurants und Geschäfte sind in einem kurzen Spaziergang erreichbar.

**Unterkunft:** Über 200 Jahre altes, ehrwürdiges Haus mit Garten. Rezeption, Lift, Bar, Restaurant, Grasparkplätze und kostenloses WiFi.

**Zimmer:** 29 gemütliche Zimmer. Alle mit Badewanne oder Dusche/WC, TV, Telefon, Wasserkocher mit Gratskaffee/-tee und Haartrockner.



Dartmoor National Park, Devon

## Bovey Castle \*\*\*\*\*

**Luxuriöses Anwesen im Dartmoor National Park mit Park und 18-Loch-Golfplatz. Das Hotel bietet vielfältige Aktivitäten, aber auch Ruhe und Erholung.**

**Lage:** Im Nordosten des Dartmoor National Park, den man auf Wanderungen oder mit dem Auto erkunden kann. Exeter ist ca. 40 Fahrminuten entfernt. Das Hotel ist auch ein Feriengziel an und für sich.

**Unterkunft:** Herrschaftliches Haus mit Park aus dem frühen 20. Jahrhundert. Rezeption, Lift, Bar, zwei Restaurants, Salons, Bibliothek, Fitnessraum, Spa mit Hallenbad, 18-Loch-Golfplatz, Tennisplätze, Grasparkplätze und kostenloses WiFi.

**Zimmer:** 60 klassisch-elegante Zimmer. Bad mit Badewanne oder Dusche/WC, TV, Telefon, Kühlschrank, Safe, Nespresso-Maschine, Wasserkocher mit Gratskaffee/-tee, Haartrockner, Bademantel und Hausschuhe. Castle Zimmer: Sind etwas grösser und liegen im Hauptgebäude.

Valley Zimmer: Haben Ausblick über die Parkanlage.



Torquay, Devon

## The Grand Hotel \*\*\*\*

**Ein klassisches Grand Hotel aus viktorianischer Zeit. Das Meer liegt vor der Tür. Bei kühlem Wetter kann man im Spa und Hallenbad verweilen.**

**Lage:** Nur durch die Uferstrasse vom Meer getrennt. Corbyn Beach liegt vor dem Haus, der Bahnhof dahinter. Die Innenstadt ist ca. 20 Gehminuten entfernt. Ein gutes Etappenziel auf dem Weg in den Dartmoor National Park oder nach/von Cornwall.

**Unterkunft:** Traditionsreicher Hotelpalast aus dem Jahr 1881 mit modernen Annehmlichkeiten. Rezeption, Lift, Bar, zwei Restaurants, Fitnessraum, Spa, Hallen- und Aussenschwimmbad (saisonal) und kostenloses WiFi. Parkplätze gegen Gebühr.

**Zimmer:** 132 traditionell ausgestattete Zimmer. Bad mit Badewanne oder Dusche/WC, TV, Telefon, Safe, Wasserkocher mit Gratskaffee/-tee und Haartrockner.





Plymouth, Devon

## The Drake \*\*\*

**Historisches Hotel, das einst als Privatresidenz eines hochrangigen Marineoffiziers gebaut wurde.**

**Lage:** In einer ruhigen Gegend im Stadtteil The Hoe gelegen. Nur ein kurzer Spaziergang vom Stadtzentrum entfernt.

**Unterkunft:** Das denkmalgeschützte Gebäude aus dem Jahr 1820 verfügt über Rezeption, Bar, Frühstücksraum, Gratisparkplätze und kostenloses WiFi.

**Zimmer:** 19 zweckmässig eingerichtete Zimmer. Alle mit Bad mit Badewanne oder Dusche/WC, TV, Wasserkocher mit Gratkaffee/-tee, Haartrockner und Hausschuhe.

Falmouth, Cornwall

## St Michaels Resort \*\*\*\*\*

**Schönes Hotel mit Meerblick, Spa und Garten, nur wenige Minuten vom Strand entfernt. Hier lässt sich vor oder nach Ausflügen ins Umland vorzüglich relaxen.**

**Lage:** Nur wenige Gehminuten vom Strand und vom Küstenpfad entfernt. Die Stadt und den Hafen erreichen Sie in rund 15 Minuten zu Fuss. Angenehme Basis, um Cornwall in Tagesausflügen zu erkunden.

**Unterkunft:** Modernes Resort-Hotel mit allem Komfort. Rezeption, Lift, Bar, zwei Restaurants, Lounge, Terrasse, subtropischer Garten, Fitnessraum mit Hallenbad, Spa, Gratisparkplätze und kostenloses WiFi.

**Zimmer:** 92 im Marine-Stil dekorierte Zimmer. Bad mit Badewanne oder Dusche/WC, TV, Telefon, Wasserkocher mit Gratkaffee/-tee, Bügelbrett, Bügeleisen und Haartrockner. Gegen Zuschlag mit Meersicht buchbar.

Mullion, Cornwall

## Mullion Cove Hotel \*\*\*\*\*

**Direkt an der wilden Meeresküste gelegen, ist dies wohl einer der spektakulärsten Übernachtungsorte in Cornwall.**

**Lage:** Bis zum Dorf Mullion sind es fünf Autominuten. Vom Hotel aus können optimal Küstenspaziergänge oder Wanderungen unternommen werden. Weitere Aktivitäten wie Surfen, Fischen, Reiten oder Golfen sind in der nahen Umgebung zu finden.

**Unterkunft:** Geschmacksvoll eingerichtetes Boutiquehotel. Rezeption, Lift, Restaurant, Bar, Fitnessraum, Spa, Hallenbad, Aussenschwimmbad, Gratisparkplätze und kostenloses WiFi.

**Zimmer:** 30 gemütliche Zimmer alle mit Bad mit Badewanne oder Dusche/WC, TV, Telefon, Nespresso-Maschine, Wasserkocher mit Gratkaffee/-tee, Haartrockner, Bademantel, Hausschuhe und Klimaanlage. Gegen Zuschlag mit Meersicht buchbar.





Penzance, Cornwall

## Queens Hotel \*\*\*

**Seit 1862 empfängt dieses familiengeführte, traditionell englische Hotel seine Gäste.**

**Lage:** Im geschäftigen Ort Penzance direkt am Meer gelegen. Optimale Ausgangslage für die Erkundung von Cornwall.

**Unterkunft:** Das charmant eingerichtete Hotel verfügt über Rezeption, Bar, Restaurant, Gratisparkplätze und kostenloses WiFi.

**Zimmer:** 70 helle und komfortable Zimmer. Alle verfügen über ein Bad mit Badewanne oder Dusche/WC, TV, Wasserkocher mit Gratiskaffee/-tee und Haartrockner. Gegen Zuschlag mit Meersicht buchbar.

Penzance, Cornwall

## Elmsdale Guesthouse \*\*\*

**Mit viel Liebe renoviertes und geführtes Gästehaus.**

**Lage:** Nur ca. 10 Gehminuten vom Stadtzentrum entfernt, wo sich viele Restaurants und Einkaufsmöglichkeiten befinden. Idealer Ausgangspunkt für Ausflüge nach Cornwall.

**Unterkunft:** Das Stadthaus aus den 1880 Jahren verfügt über einen Frühstücksraum und kostenloses WiFi. Öffentliche Parkplätze gegen Gebühr in der Nähe.

**Zimmer:** 5 Zimmer, unterschiedlich in der Gestaltung und Einrichtung. Alle verfügen über ein Bad mit Badewanne oder Dusche/WC, TV, Wasserkocher mit Gratiskaffee/-tee und Haartrockner.

Penzance, Cornwall

## The Pendennis Guesthouse \*\*\*

**Charmantes Bed & Breakfast mit gemütlichem Patio.**

**Lage:** In einer ruhigen Strasse in Gehdistanz zum Meer und dem Stadtzentrum gelegen.

**Unterkunft:** Einst von einem kornischen Architekten gebautes und bewohntes viktorianisches Haus. Frühstücksraum und kostenloses WiFi. Öffentliche Parkplätze gegen Gebühr in der Nähe.

**Zimmer:** 7 helle und gemütliche Zimmer. Alle mit Bad mit Badewanne oder Dusche/WC, TV, Kühlschrank, Wasserkocher mit Gratiskaffee/-tee und Haartrockner.



# Nordengland

Hier wird Geschichte lebendig: vor dem römischen Hadrian's Wall, in den alten Kathedralen von York und Durham, an den neu gestalteten Docks von Liverpool. Dazu kommen einige der schönsten Landschaften Englands, wie der Lake District und die North York Moors.



- 1 Grand York
- 2 Maldron Hotel
- 3 Briery Wood Country House Hotel
- 4 Hard Days Night
- 5 Doubletree by Hilton Piccadilly

Wir kennen viele weitere Unterkünfte im Norden Englands. Eine Auswahl davon finden Sie auf [www.rolfmeierreisen.ch](http://www.rolfmeierreisen.ch)



York, North Yorkshire

## Grand York \*\*\*\*\*

**Das luxuriöse Hotel ist eine der wohl besten Adressen in York.**

**Lage:** An zentraler Lage mit Blick auf das Münster und die alten Stadtmauern. Das Stadtzentrum ist gut zu Fuss erreichbar.

**Unterkunft:** Das ehrwürdige Gebäude aus dem Jahre 1906 verfügt über Rezeption, Concierge-Service, Lift, Bar, zwei Restaurants, Fitnessraum, Spa, Hallenbad, Sauna, Jacuzzi, Dampfbad und kostenloses WiFi. Valet Parking oder öffentliche Parkplätze gegen Gebühr in der Nähe.

**Zimmer:** 207 komfortable und stilvolle Zimmer. Alle mit Bad mit Badewanne/WC, TV, Telefon, Kühlschrank, Safe, Wasserkocher mit Gratiskaffee-/tee, Bügelbrett, Bügeleisen, Haartrockner, Bademantel, Hausschuhe und Klimaanlage.



Newcastle-upon-Tyne, Tyne and Wear

## Maldron Hotel \*\*\*

**Mittelklassehotel an bester Lage in der pulsierenden Stadt Newcastle.**

**Lage:** Im Zentrum von Newcastle gelegen, ist das Hotel der ideale Ausgangspunkt, um die Stadt zu Fuss zu entdecken. Das «Baltic Center for Contemporary Art» und «Sage Gateshead» befinden sich in der Nähe.

**Unterkunft:** Die moderne Unterkunft verfügt über Rezeption, Lift, Bar, Restaurant und kostenloses WiFi. Öffentliche Parkplätze gegen Gebühr in der Nähe.

**Zimmer:** 265 schlichte Zimmer. Alle mit Bad mit Badewanne oder Dusche/WC, TV, Telefon, Safe, Wasserkocher mit Gratiskaffee-/tee, Bügelbrett, Bügeleisen und Haartrockner.





Windermere, Cumbria

## Briery Wood Country House Hotel \*\*\*\*

**Schönes Landhaus am Lake Windermere. Nach Ausflügen in den Lake District genießt man einen Drink im Garten oder vor dem Kamin.**

**Lage:** Etwas erhöht im Grünen über der Uferstrasse. Die Dörfer Ambleside und Windermere sind wenige Autominuten entfernt. Ein erholsamer Rückzugsort nach Ausflügen in den Lake District.

**Unterkunft:** Modern eingerichtetes Landhaus mit Garten. Rezeption, Bar, Restaurant, Lounge mit Kamin, Grasparkplätze und kostenloses WiFi.

**Zimmer:** 23 hübsche, individuell gestaltete Zimmer. Bad mit Badewanne oder Dusche/WC, TV, Telefon, Wasserkocher mit Gratiskaffee/-tee und Haartrockner.

Liverpool, Lancashire

## Hard Days Night \*\*\*\*

**In der Nähe des bekannten «Cavern Club» gelegen.**

**Lage:** Im Herzen der Stadt Liverpool gelegen. Das Beatles-Museum oder das Albert Dock mit dem Kunstmuseum «Tate» sind zu Fuss erreichbar.

**Unterkunft:** In Erinnerung an die Beatles eingerichtetes Hotel. Rezeption, Lift, Lounge, Bar, Restaurant und kostenloses WiFi. Öffentliche Parkplätze gegen Gebühr.

**Zimmer:** 110 individuell gestaltete Zimmer. Bad mit Badewanne oder Dusche/WC, TV, Telefon, Safe, Wasserkocher mit Gratiskaffee/-tee, Haartrockner, Bügelbrett, Bügeleisen und Klimaanlage.

Manchester, Lancashire

## Doubletree by Hilton Piccadilly \*\*\*\*

**Modernes Hotel an ausgezeichneter Lage. Von hier kann man sowohl die Innenstadt wie das Northern Quarter zu Fuss erkunden.**

**Lage:** Zentral zwischen der Innenstadt und dem Ausgeviertel Northern Quarter, die beide in ca. 10 Minuten zu Fuss erreichbar sind. Noch näher liegen der Bahnhof Piccadilly und Chinatown.

**Unterkunft:** Zeitgenössisch, innen wie aussen. Rezeption, grosse Lobby, Concierge-Service, Lift, Bar, Restaurant, Fitnessraum und kostenloses WiFi. Öffentliche Parkplätze gegen Gebühr in der Nähe.

**Zimmer:** 285 wohnliche Zimmer mit raumhohen Fenstern. Bad mit Badewanne oder Dusche/WC, TV, Telefon, Safe, Wasserkocher mit Gratiskaffee/-tee, Haartrockner, Bügelbrett, Bügeleisen und Klimaanlage.



# Wales...

...oder Cymru, wie die Waliser ihr Land nennen, hat dem Besucher viel zu bieten.

Grössere Städte, wie Cardiff oder Swansea, finden sich hier nur ganz im Süden. Grosses Kino bieten dafür die spektakulären Landschaften, wie die Pembrokeshire Coast oder der Snowdonia Nationalpark. Unzählige, imposante Burgen, Herrenhäuser mit ihren prächtigen Gärten, eine interessante Geschichte und gastfreundliche Einwohner komplettieren das Angebot dieser überaus lohnenswerten Feriendestination.

Die Unterkünfte auf den nächsten Seiten sind unsere Auswahl für Sie an den wichtigsten touristischen Hotspots. Diese meist kleinen Boutiquehotels und B&B's verfügen in der Regel über nur wenige Zimmer und sind entsprechend schnell ausgebucht. Frühbuchen lohnt sich! Selbstverständlich gibt es daneben unzählige weitere Unterkünfte, welche wir ebenfalls für Sie buchen können.



- |                          |                            |
|--------------------------|----------------------------|
| 1 Bodysgallen Hall & Spa | 10 Twr Y Felin             |
| 2 Escape Boutique B&B    | 11 Roch Castle             |
| 3 The Bull               | 12 Elm Grove Country House |
| 4 Château Rhianfa        | 13 St Brides Spa Hotel     |
| 5 Celtic Royal Hotel     | 14 The Bear                |
| 6 Plas Tan-Yr-Alit B&B   | 15 Parc Le Breos Hotel     |
| 7 Penmaenuchaf Hall      | 16 Clayton Cardiff         |
| 8 Gwesty Cymru           | 17 The Coal Exchange Hotel |
| 9 The Falcondale         |                            |

Wir kennen viele weitere Unterkünfte in Wales.  
Eine Auswahl davon finden Sie auf [www.rolfmeierreisen.ch](http://www.rolfmeierreisen.ch)



Llandudno, Nordwales

## Bodysgallen Hall & Spa \*\*\*\*\*

Altehrwürdiges Herrenhhaus in Nordwales.

**Lage:** Rund drei Kilometer südlich vom bekannten Badeort Llandudno.

**Unterkunft:** Das Hotel verfügt über Rezeption, gemütliche Lounge, Bar, Restaurant mit gehobener Küche, Fitnessraum, Grasparkplätze und kostenloses WiFi. Spa-Bereich mit Hallenbad, Behandlungsräumen, Sauna und Dampfbad. Der gepflegte Garten lädt zu Spaziergängen ein.

**Zimmer:** Die 31 Zimmer, in unterschiedlichen Kategorien, entweder im Haupthaus oder in diversen Cottages, verfügen alle über Bad mit Badewanne oder Dusche/WC, TV, Telefon, Nespresso-Maschine, Wasserkocher mit Gratiskaffee/-tee, Haartrockner und Bademantel.

**Golf:** Mehrere Golfplätze befinden sich in der näheren Umgebung des Hotels.



Llandudno, Nordwales

## Escape Boutique B&B \*\*\*

Zeitgenössisches Design trifft in diesem B&B auf gute britische Tradition.

**Lage:** An zentraler Lage, nur wenige Schritte bis zur eindrucklichen Corniche von Llandudno und somit ideale Ausgangsbasis für Spaziergänge in der Stadt oder Ausflüge in die Umgebung.

**Unterkunft:** Das B&B verfügt über Rezeption, Frühstücksraum, Grasparkplätze und kostenloses WiFi.

**Zimmer:** Die 9 Zimmer, jedes in modernem Design und individuell gestaltet, verfügen alle über Bad mit Badewanne oder Dusche/WC, TV, Telefon, Wasserkocher mit Gratiskaffee/-tee und Haartrockner.





Beaumaris/Anglesey, Nordwales

## The Bull \*\*\*

**Das Haus mit über vierhundertjähriger Tradition ist perfekt für Ihre Ausflüge und Besichtigungen auf der Insel Anglesey.**

**Lage:** Sehr zentral im Städtchen Beaumaris gelegen, nur wenige Schritte vom imposanten «Beaumaris Castle».

**Unterkunft:** Das Hotel verfügt über Rezeption, gemütliche Lounge, Bar, ein für seine ausgezeichnete, britische Küche bekanntes Restaurant im Brassierestil und kostenloses WiFi. Öffentliche Parkplätze gegen Gebühr in der Nähe.

**Zimmer:** Die 25 Zimmer befinden sich entweder im Haupthaus, in eher traditionellem Stil oder im «Townhouse», im zeitgenössischen Design. Alle verfügen über Bad mit Badewanne oder Dusche/WC, TV, Telefon, Wasserkocher mit Gratiskaffee/-tee und Haartrockner.

Menai Bridge/Anglesey, Nordwales

## Château Rhianfa \*\*\*\*\*

**Einzigartig und luxuriös thront dieses historische Gebäude auf der Insel Anglesey.**

**Lage:** Auf der Insel Anglesey an der Meeresenge «Menai Strait» gelegen. Beaumaris ist in zehn Autominuten erreichbar.

**Unterkunft:** Das Schlosshotel mit wunderschönem Garten verfügt über Rezeption, Lift, Lounge, Bar, Restaurant, Gratisparkplätze und kostenloses WiFi.

**Zimmer:** 27 luxuriöse und stilvoll eingerichtete Zimmer. Alle verfügen über Bad mit Badewanne oder Dusche/WC, TV, Telefon, Radio, Safe, Wasserkocher mit Gratiskaffee/-tee und Haartrockner.

Caernarfon, Nordwales

## Celtic Royal Hotel \*\*\*

**Hotel, in dem 1832 Prinzessin Victoria wohnte und zu deren Ehre es seinen königlichen Namen erhielt.**

**Lage:** Zentral in Caernarfon gelegen. Sehenswürdigkeiten wie das «Caernarfon Castle» sowie Restaurants, Bars und Geschäfte befinden sich in Gehdistanz.

**Unterkunft:** Das geschichtsträchtige Gebäude verfügt über Rezeption, Bar, Restaurant, Fitnessraum, Hallenbad, Sauna, Gratisparkplätze und kostenloses WiFi.

**Zimmer:** 110 praktisch gestaltete Zimmer. Alle verfügen über Bad mit Badewanne oder Dusche/WC, TV, Safe, Wasserkocher mit Gratiskaffee/-tee und Haartrockner.





Porthmadog, Nordwales

## Plas Tan-Yr-Allt B&B \*\*\*

**Historisches Landhaus, das sofort ein Gefühl von «Zuhause» gibt.**

**Lage:** Wunderschön in eine 40 Hektar grosse Gartenfläche eingebettet und nur eine kurze Fahrt von Porthmadog mit seinem geschäftigen Hafen entfernt.

**Unterkunft:** Das B&B verfügt über einen Frühstücksraum, Aufenthaltsraum, Gratisparkplätze und kostenloses WiFi.

**Zimmer:** Die 3 luxuriösen Zimmer verfügen alle über Bad mit Badewanne oder Dusche/WC, TV, Espresso-Maschine, Wasserkocher mit Gratiskaffee/-tee, Bügelbrett, Bügeleisen, Bademantel, Hausschuhe und Haartrockner.

Dolgellau, Nordwales

## Penmaenuchaf Hall \*\*\*\*

**Ein stilvolles, englisches Country House Hotel, wie es typischer nicht sein könnte.**

**Lage:** Rund drei Kilometer westlich des hübschen mittelalterlichen Städtchens Dolgellau, über der Mündung des Mawddach Flusses, mit wunderbaren Aussichten in die Landschaft.

**Unterkunft:** Das Boutiquehotel verfügt über Rezeption, gemütliche Aufenthaltsräume, kleine Bar, Restaurant mit ausgezeichneter Küche, Gratisparkplätze, kostenloses WiFi und einen wunderbaren, terrassierten Garten, mit verschiedenen Sitzgelegenheiten.

**Zimmer:** Die 14 Zimmer in klassischem Design befinden sich im Haupthaus und verfügen alle über Bad mit Badewanne oder Dusche/WC, TV, Telefon, Kühlschrank, Wasserkocher mit Gratiskaffee/-tee, Bügelbrett, Bügeleisen und Haartrockner.

Aberystwyth, Zentralwales

## Gwesty Cymru \*\*\*\*

**Zentraler kann man im bekannten Seebad an der walisischen Küste nicht wohnen.**

**Lage:** Im Zentrum von Aberystwyth direkt an der Promenade und unweit von Bars, Restaurants und Geschäften.

**Unterkunft:** Das kleine Boutiquehotel verfügt über Rezeption, Bar und kostenloses WiFi. Öffentliche Parkplätze gegen Gebühr in der Nähe.

**Zimmer:** 8 Zimmer im zeitgenössischen Design. Alle mit Bad mit Badewanne oder Dusche/WC, TV, Telefon, Wasserkocher mit Gratiskaffee/-tee und Haartrockner. Gegen Zuschlag mit Meersicht buchbar.





Lampeter, Zentralwales

## The Falcondale \*\*\*\*

**Das Boutiquehotel im Landhausstil besticht durch seine klassische Eleganz, eingebettet in einen wunderbaren Garten.**

**Lage:** Rund einen Kilometer ausserhalb des kleinen Ortes Lampeter und rund 25 Kilometer vom Küstenort Aberaeron.

**Unterkunft:** Das Boutiquehotel verfügt über Rezeption, Bar, gemütliche Aufenthaltsräume, ein Restaurant mit ausgezeichneter, walisischer Küche, Gratisparkplätze und kostenloses WiFi.

**Zimmer:** Die 17 Zimmer in traditionellem Design und in unterschiedlichen Kategorien verfügen alle über Bad mit Badewanne oder Dusche/WC, TV, Telefon, Wasserkocher mit Gratkaffee/-tee und Haartrockner.

St Davids, Südwestwales

## Twr y Felin Hotel \*\*\*\*\*

**Das kleine Luxushotel gefällt mit seinem modernen Design.**

**Lage:** Am Rande des für seine berühmte Kathedrale bekannten Ortes St Davids, im Pembrokeshire Coast Nationalpark und unweit der grandiosen Küstenlandschaft.

**Unterkunft:** Das Boutiquehotel verfügt über Rezeption, Bar, gemütliche Aufenthaltsräume, zwei Restaurants, Gratisparkplätze und kostenloses WiFi. Die eigene Kunstsammlung mit Werken zeitgenössischer, nationaler und internationaler Künstler wurde speziell für dieses und das Schwesterhotel (Roch Castle) kuratiert.

**Zimmer:** 41 Zimmer in modernem Design und in unterschiedlichen Kategorien. Alle mit Bad mit Badewanne oder Dusche/WC, TV, Telefon, Safe, Wasserkocher mit Gratkaffee/-tee, Haartrockner, Bademantel und Hausschuhe.

Roch, Südwestwales

## Roch Castle \*\*\*\*

**Einmal im Leben über ein Schloss gebieten? Diesen Traum können Sie in dieser Burg aus dem 12. Jahrhundert verwirklichen.**

**Lage:** Rund 15 Kilometer östlich von St Davids auf einer Anhöhe mit Blick über die Küstenlandschaft.

**Unterkunft:** Das Boutiquehotel verfügt über Rezeption, gemütliche Aufenthaltsräume, Gratisparkplätze, kostenloses WiFi und eine grosszügige Gartenanlage in einer naturbelassenen Umgebung. Die eigene Kunstsammlung wurde speziell für dieses und das Schwesterhotel kuratiert. Kein eigenes Restaurant, aber die zwei Restaurants des Twr y Felin Hotels empfehlen sich für ein gepflegtes Nachtessen.

**Zimmer:** Die 6 Zimmer verfügen über Bad mit Badewanne oder Dusche/WC, TV, Telefon, Safe, Espresso-Maschine, Wasserkocher mit Gratkaffee/-tee, Haartrockner und Hausschuhe.





St Florence, Südwestes

## Elm Grove Country House \*\*\*\*

**Das B&B überzeugt durch seine zeitlose Eleganz.**

**Lage:** Eingebettet in einen wunderbaren Privatpark mit Gärten, rund 250 Meter vom Zentrum des kleinen Dörfchens St. Florence und ca. fünf Kilometer von Saundersfoot und Tenby gelegen.

**Unterkunft:** Das B&B verfügt über Rezeption, gemütliche Lounge, Bar, Gratisparkplätze und kostenloses WiFi. Der gepflegte Garten lädt zum Verweilen ein.

**Zimmer:** Die 11 Zimmer verfügen alle über Bad mit Badewanne oder Dusche/WC, TV, Telefon, Wasserkocher mit Gratkaffee/-tee und Haartrockner.

Saundersfoot, Südwestes

## St Brides Spa Hotel \*\*\*\*\*

**Elegantes Luxusboutiquehotel mit wunderbarer Aussicht über die Bucht von Saundersfoot.**

**Lage:** Zentral, mitten im Dorf und direkt über dem Hafen von Saundersfoot.

**Unterkunft:** Das Hotel verfügt über Rezeption, gemütliche Lounge, Bar, Restaurant, Gratisparkplätze und kostenloses WiFi. Spa-Bereich mit kleinem Salzwasser-Hydrotherapie-Aussenpool, Behandlungsräumen, Sauna und Fitnessraum.

**Zimmer:** Die 34 Zimmer, verfügen alle über Bad mit Badewanne oder Dusche/WC, TV, Kühlschrank, Safe, Wasserkocher mit Gratkaffee/-tee, Bademantel, Bügelbrett, Bügeleisen, Haartrockner und Hausschuhe.

Crickhowell, Südwestes

## The Bear Hotel \*\*\*

**Das traditionelle Hotel ist ein perfekter Ausgangspunkt für Ihre Ausflüge im Brecon Beacons Nationalpark.**

**Lage:** An zentraler Lage im hübschen Dorf Crickhowell, im östlichen Teil des Brecon Beacon Nationalparks.

**Unterkunft:** Das ehemalige «Coaching Inn», in früheren Zeiten einer von vier Etappenorten für die beschwerliche Kutschenreise zwischen London und Irland, verfügt über Rezeption, Lounge, Bar, Restaurant, Gratisparkplätze, kostenloses WiFi und einen kleinen Garten.

**Zimmer:** Die 35 Zimmer in zeitlosem Design verfügen alle über Bad mit Badewanne oder Dusche/WC, TV, Telefon, Wasserkocher mit Gratkaffee/-tee und Haartrockner.





Gower Peninsula, Südwales

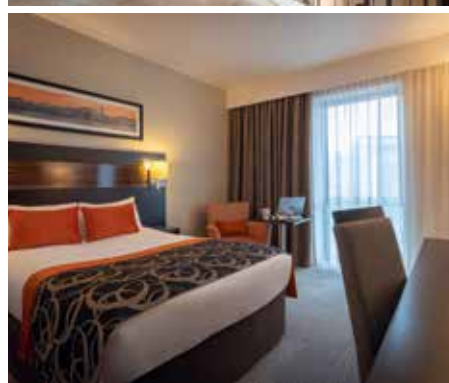
## Parc Le Breos Hotel \*\*\*\*

**Einzigartiges Gästehaus eingebettet in einen 70 Hektar grossen Garten.**

**Lage:** Auf der wunderschönen Gower Halbinsel gelegen. Endlose Sanddünen, versteckte Buchten und steile Felsklippen liegen unmittelbar vor der Haustür.

**Unterkunft:** Das charmante Landhaus verfügt über Rezeption, Restaurant, Gratisparkplätze und kostenloses WiFi. Der grosszügige Garten mit Forellenteich und Gemüsebeeten lädt zum Verweilen ein.

**Zimmer:** Die 16 individuell gestalteten Zimmer verfügen über Bad mit Badewanne oder Dusche/WC, TV, Wasserkocher mit Gratiskaffee/-tee und Haartrockner.



Cardiff, Südwales

## Clayton Cardiff Hotel \*\*\*\*

**Ein komfortables Stadthotel an bester Lage in der walisischen Hauptstadt.**

**Lage:** Sehr zentral, direkt beim Hauptbahnhof und unweit aller wichtigen Sehenswürdigkeiten.

**Unterkunft:** Das Hotel der gehobenen Mittelklasse verfügt über Rezeption, Lift, Lounge, Bar, Restaurant, Fitnessraum und kostenloses WiFi. Öffentliche Parkplätze gegen Gebühr in der Nähe.

**Zimmer:** Die 216 Zimmer in modernem Design verfügen alle über Bad mit Badewanne oder Dusche/WC, TV, Telefon, Safe, Wasserkocher mit Gratiskaffee/-tee, Bügelbrett, Bügeleisen, Haartrockner und Klimaanlage.



Cardiff, Südwales

## The Coal Exchange Hotel \*\*\*

**Historisches Hotel, das dazu beigetragen hat, Cardiff in eine kosmopolitische Hauptstadt zu verwandeln.**

**Lage:** Knapp 500 Meter von der Cardiff Bay entfernt, wo sich Bars, Restaurants und weitere kulturelle Angebote befinden.

**Unterkunft:** Das denkmalgeschützte Gebäude verfügt über Rezeption, Lift, Bar, Restaurant und kostenloses WiFi. Öffentliche Parkplätze gegen Gebühr in der Nähe.

**Zimmer:** Die 55 stilvollen Zimmer verfügen über Bad mit Badewanne oder Dusche/WC, TV, Telefon, Wasserkocher mit Gratiskaffee/-tee, Bügelbrett, Bügeleisen und Haartrockner.



**rolf meier reisen** ist seit 1973 Ihr führendes Reiseunternehmen in Neuhausen am Rheinfall und spezialisiert auf Reisen nach England, Irland, Kanalinseln (Jersey, Guernsey), Malta, Nordirland, Wales und Zypern.

Verlangen Sie unsere weiteren Kataloge in Ihrem Reisebüro oder unter [www.rolfmeierreisen.ch](http://www.rolfmeierreisen.ch).



**Irland und Nordirland**



**Kanalinseln**  
Jersey, Guernsey, Herm, Alderney und Sark



**Malta**



**Zypern**

Unser  
Zypern-Katalog  
ist nur Online  
verfügbar.



**REISEGARANTIE**  
garantiert hin und zurück

**Reisegarantie – Die sichere Reiseformel für Pauschalreisen.**

Wo Sie dieses Zeichen sehen, bezahlt der Garantiefonds Ihre Rückreise, Ihr einbezahlt Geld oder nicht erfüllte Leistungen vollumfänglich zurück, wenn ein Reiseveranstalter zahlungsunfähig wird. Reisegarantie gibt es nur in geprüften Reisebüros.

